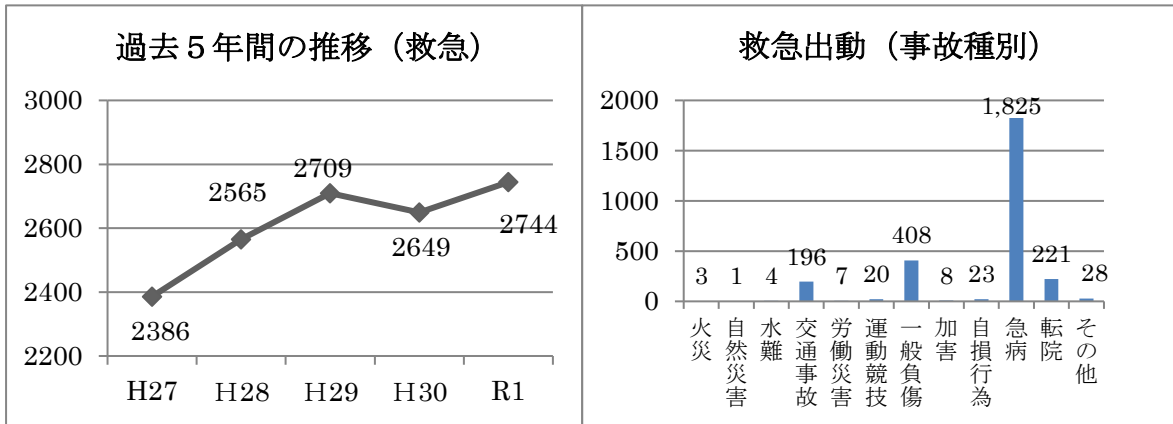


令和元年 救急出動件数

1月～12月

事故種別	火災	自然災害	水難災害	交通事故	労働災害	運動競技	一般負傷	加害	自損行為	急病	転院	その他	合計	不搬送
出場件数	3	1	4	196	7	20	408	8	23	1,825	221	28	2,744	
搬送人員	4	1	1	188	7	20	385	10	16	1,761	220	8	2,621	



令和元年 救助出動件数

1月～12月

事故種別	火災	交通事故	水難事故	自然災害	機械事故	建物等事故	ガス・酸欠事故	破裂事故	その他事故	合計
出動件数	0	2	9	0	0	1	0	0	6	18
救助件数	0	1	6	0	0	1	0	0	6	14

