

(仮称)豊崎中学校 建設事業概要



令和4年度



豊見城市

事業の目的・概要

生徒数の増加に伴う伊良波中学校の慢性的な教室不足の解消を図るため、伊良波中学校の分離新設校として(仮称)豊崎中学校の整備を行う。

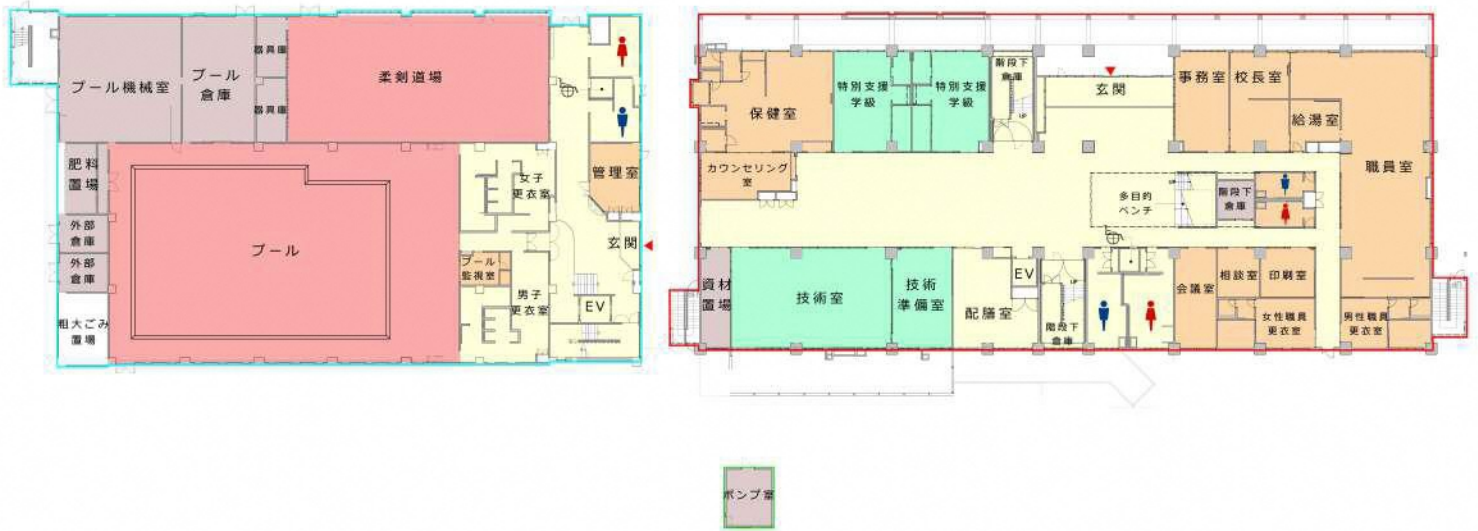
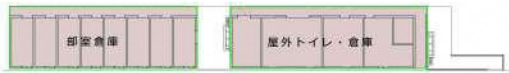
本施設は、校舎棟(鉄筋コンクリート造 5階建て)と屋内運動場棟(一部鉄骨鉄筋コンクリートおよびプレストレス、鉄骨造 4階建て)、付属建物としてポンプ室棟、部室倉庫棟、屋外倉庫棟(すべて鉄筋コンクリート造 平屋建て)の5棟からなり、ほかに、屋外教育施設としてグラウンドおよびテニスコートを整備する。

中学校教育施設としての基本的な機能を備えるほか、津波災害時における一時避難施設場所としての機能を有する施設とし、また、車いすでの利用も想定した、スロープや手すり、誰でもトイレなどを計画した。

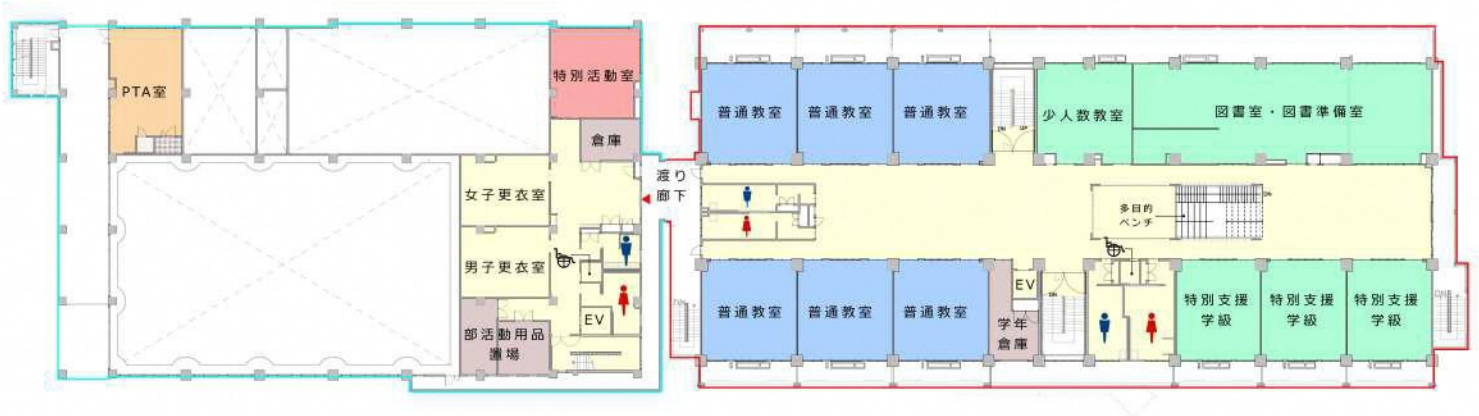
計画地周辺は低層住宅地であることから、大型施設の建設に伴う影響を考慮し、学校敷地と近隣住宅が面する部分に緩衝帯として植栽帯を設ける。また、建物側からの目線対策と意匠の両立を図れるよう木製ルーバーを設け、プライバシーの確保に配慮した計画を行った。



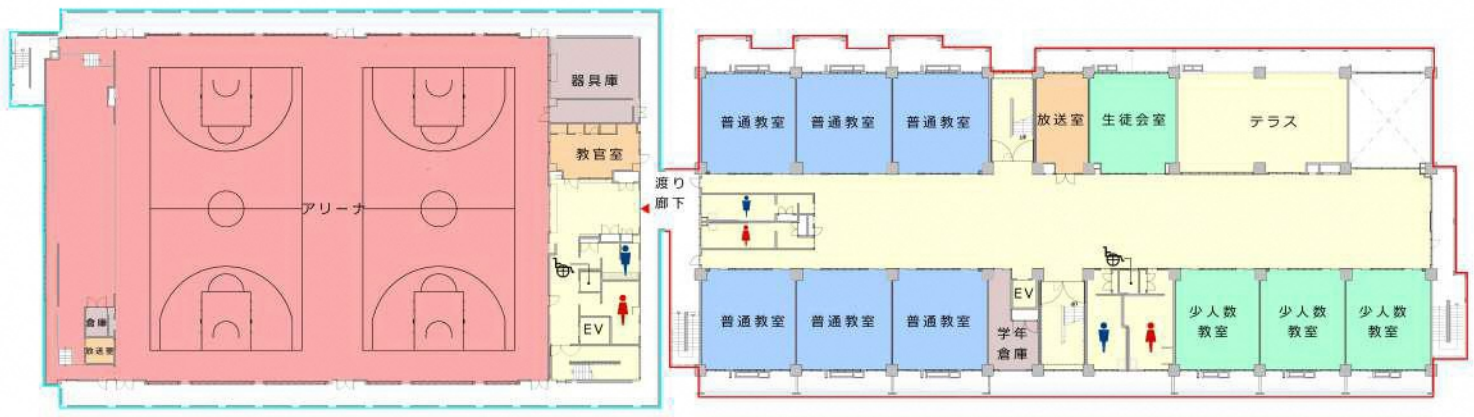
配置図



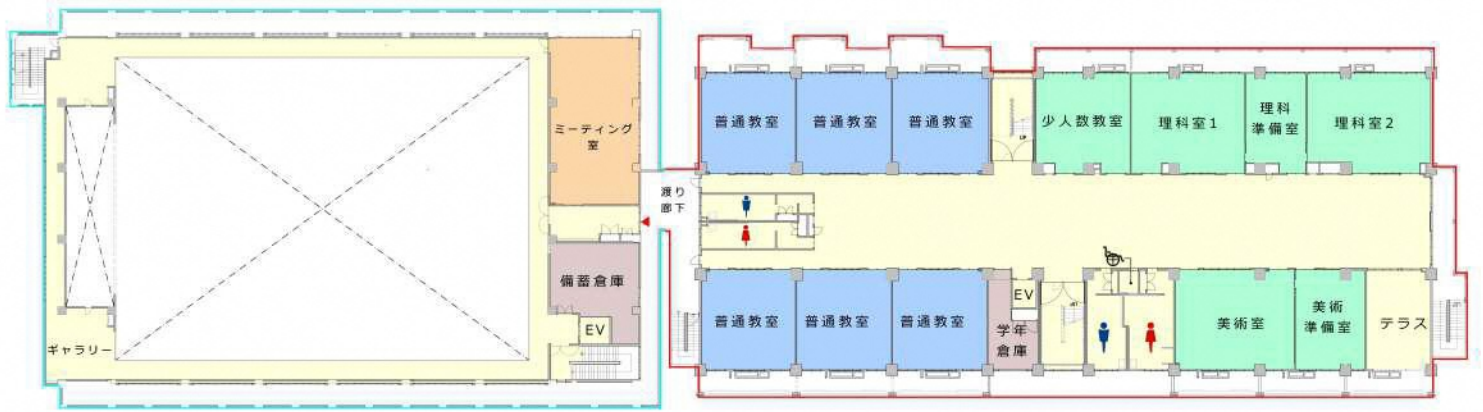
1階



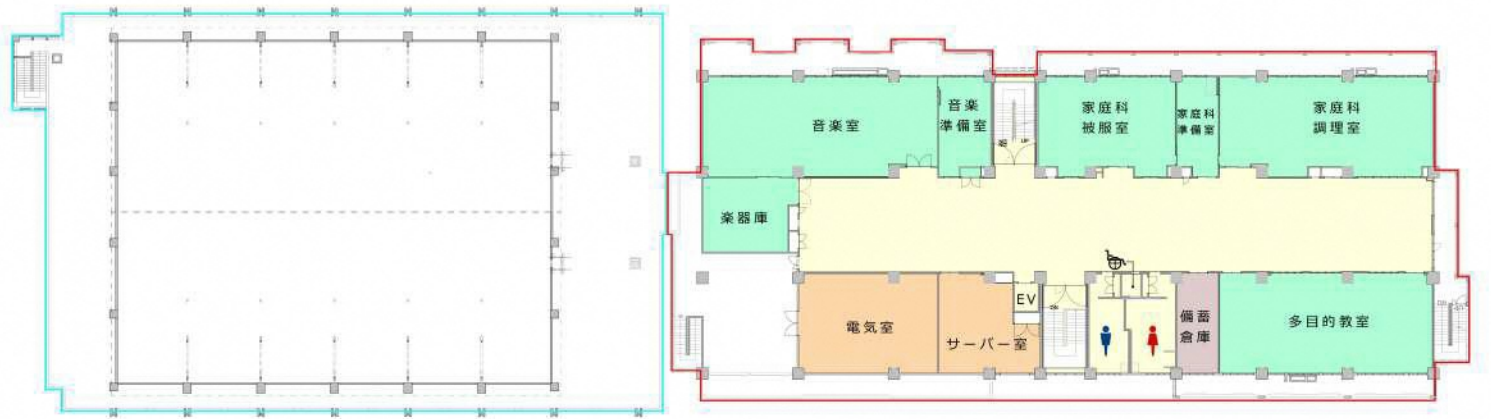
2階



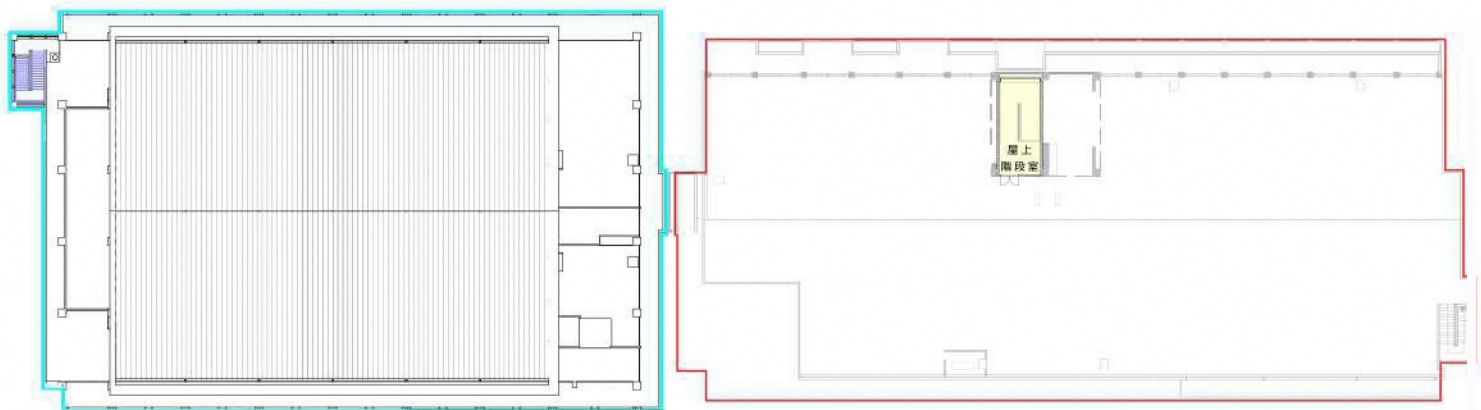
3階



4階



5階



- | | | | |
|---------|-------|--------|----------|
| ・校舎棟 | ・供用部 | ・管理諸室 | ・男性用トイレ |
| ・屋内運動場棟 | ・普通教室 | ・屋内運動場 | ・女性用トイレ |
| ・付属棟 | ・特別教室 | ・倉庫 | ・だれでもトイレ |

R階

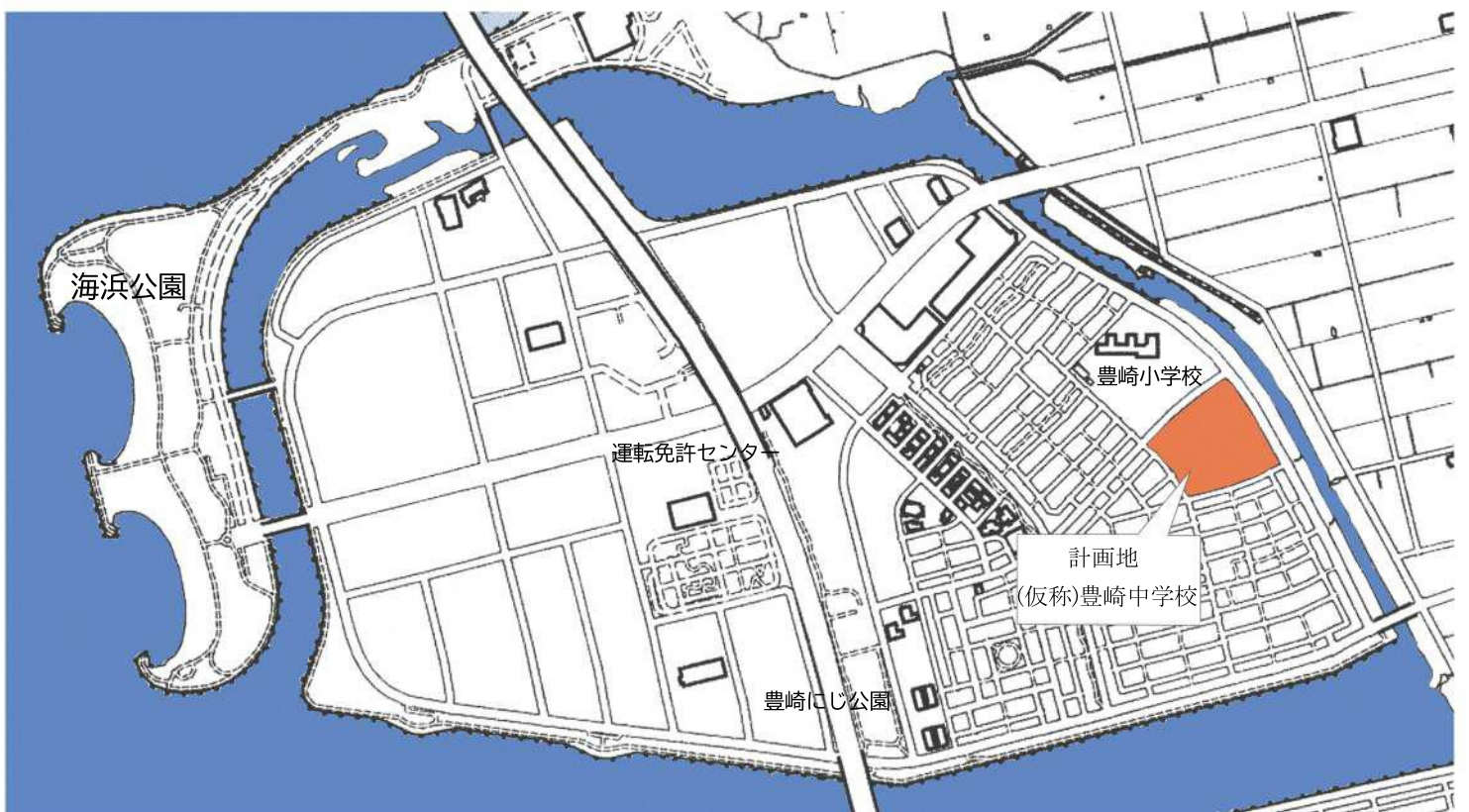


施設概要

- 所在地 沖縄県豊見城市字豊崎1-1
- 敷地面積 22,608.07㎡
- 道路幅員 市道257号線 20m ・ 市道256号線 17m ・ 市道300号線 9m ・ 市道299号線 12m
- 区域・区分 那覇広域都市計画区域
市街化区域
- 用途地域 第一種住居地域 (建ぺい率 60% 容積率 200%)

施設名称	校舎棟	屋内運動場棟	部室倉庫棟	屋外倉庫棟	ポンプ室棟	全体
構造	RC造	RC造一部、鉄筋鉄骨プレストレス及び鉄骨造	RC造	RC造	RC造	/
階数	5階	4階	1階	1階	1階	
最高高さ	28.15m	25.15m	3.30m	4.35m	7.50m	
延べ面積	11,149.95㎡	5,588.94㎡	92.00㎡	90.50㎡	27.26㎡	16,948.65㎡
建築面積	2,628.08㎡	2,262.48㎡	92.00㎡	94.60㎡	27.26㎡	5,104.42㎡

案内図



■ 豊見城市教育委員会 教育部 学校施設課

〒901-0292 豊見城市字宜保一丁目1番地1

TEL (098)850-0354 FAX(098)856-3018

■ 建築設計 (株)渡久山設計・ワールド設計・神里設計 設計業務共同企業体
土木設計 (株)ワールド設計