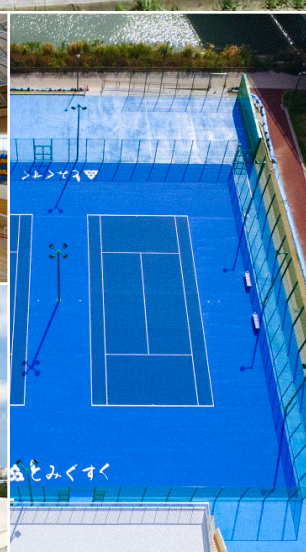


# Sports Camp Guide 2020

TOMIGUSUKU CITY



豊見城市スポーツキャンプガイド 2020



ごあいさつ

豊見城市オリンピック・パラリンピック  
強化合宿誘致推進協議会 会長

豊見城市長 山川 仁

はいさいぐすーよーちゅーうがなびら(こんにちは皆さまいかがお過ごしですか)

沖縄県豊見城(とみぐすく)市は、沖縄本島南部の西海岸に位置しており、北は那覇市に隣接、東は南風原町、八重瀬町、南は糸満市、西は東シナ海に面した長い海岸線を有しており、多くの渡り鳥が飛来するラムサール条約登録湿地である漫湖、鳥や河川、丘陵地といった様々な表情をもつ自然、歴史、文化あふれる街となっております。

昔から農業の盛んな地域で、戦前はサトウキビ、戦後は葉野菜づくりが行われてきました。近年ではこれらに加え、ビニールハウス栽培などを中心に都市近郊型の農業がおこなわれ、マンゴー、トマトなどが栽培されています。さらに、サトウキビの葉、穂を染料とした「ウージ染め」が開発され、本市の特産物として販売されております。

さて、スポーツコンベンション誘致における沖縄県の気候風土は、他の都道府県に比べ優位といえ、特に冬期においては、プロ野球キャンプやJリーグサッカーキャンプの合宿も行われております。

今回、豊見城市オリンピック・パラリンピック強化合宿誘致推進協議会においてはスポーツ合宿誘致を目的としたスポーツ施設紹介、観光地紹介のキャンプガイドの作成を行いました。どうぞ、豊見城市へお越しいただき、練習に汗を流し、観光地を心ゆくまで楽しんで頂ければ幸いです。

ゆたさるぐうとううにげーさびら(よろしく願いいたします)



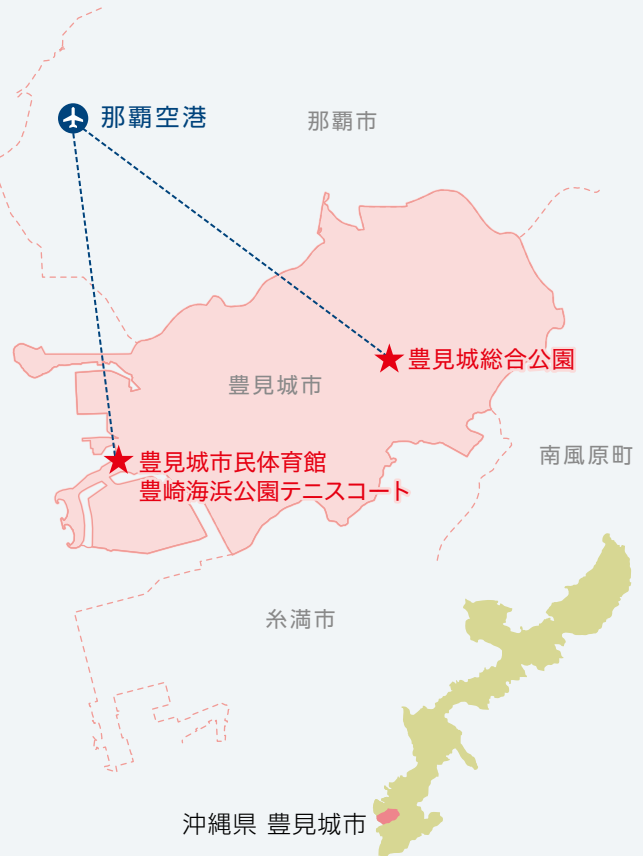
# Welcome To Tomigusuku City



## アクセスの良さと 充実した設備の競技施設

豊見城総合公園陸上競技場は那覇空港自動車道豊見城ICに近接しており、那覇空港から約25分で到着することが可能となり、豊見城市民体育館についても同様に那覇空港から国道331号線を経由し約15分で到着することができ、アクセス面において選手の移動時間の負担を軽減できます。

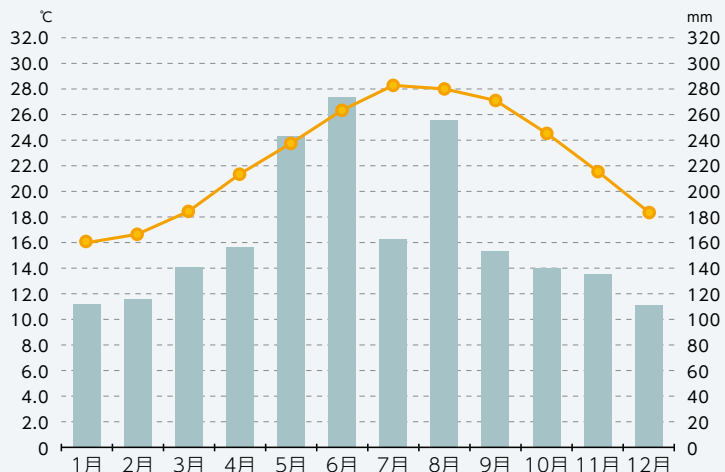
また、豊見城市民体育館及び豊崎海浜公園テニスコートでの合宿の際には徒歩5分以内に宿泊施設があり、宿泊場所から練習場所までの移動負担軽減が図れます。



## 一年を通して温暖な気候

沖縄県は、一年を通して温暖な環境となっており、島嶼地域であるため、夏場の高温時期でも海風が涼しく、冬期においても温暖な環境となっております。

月別降水量および平均気温





## 豊見城総合公園体育施設

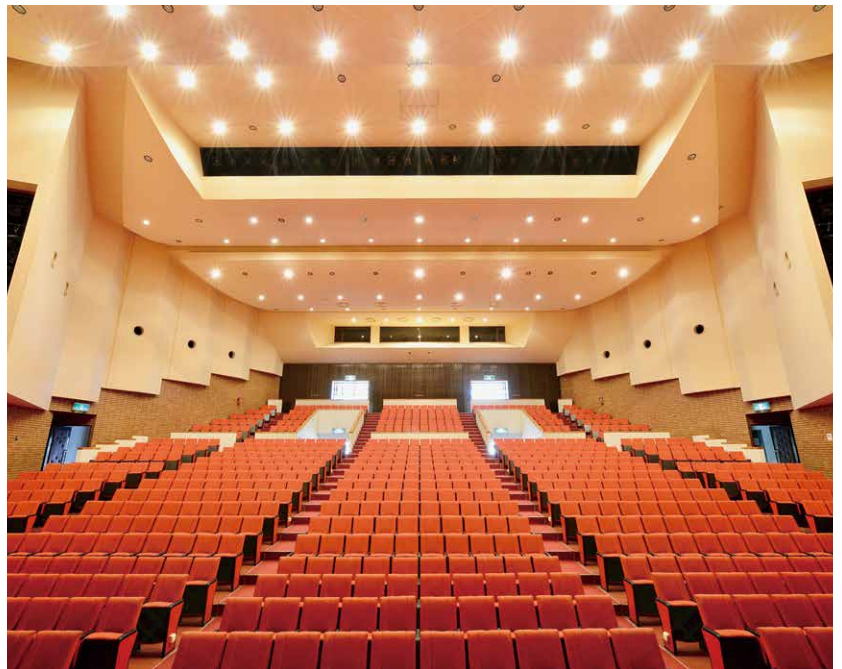
平成30年度より改修された全天候型舗装は、那覇空港からおよそ25分で到着可能な施設となっており、沖縄初世界レベルの大会でも使用され、過去のオリンピックでも使用実績のある「スーパーXモンドトラックWS」による舗装が行われ、世界で使われてきた質感を感じることができます。

[所在地] 沖縄県豊見城市字平良536番地 [電話] (098)850-3591 (生涯学習振興課 社会体育班)

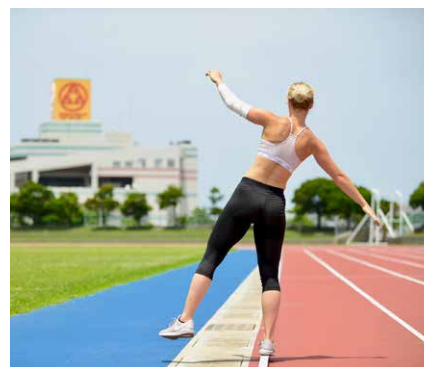
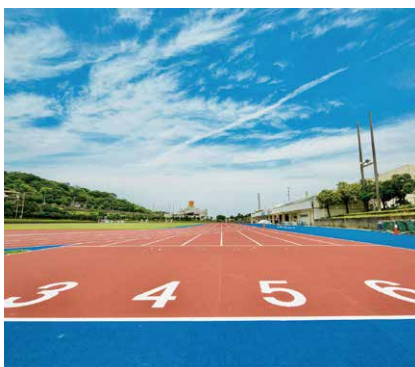
競技面積:25,835(1面) トラック:400m×8レーン・棒高跳び・走り高跳び・走り幅跳び インフィールド:投てき・サッカー



市営プール・50mプールとなっており、陸上競技場での練習後のクールダウンに活用いただけます。オープン期間**5月～9月**(陸上競技場より徒歩1分)



中央公民館大ホール。収容人数786人・会議室等もあり、講演会の開催やミーティング等にも活用いただけます。





# 豊見城市民体育館

バレーボール、バスケットボールの国内リーグなどに利用されます。

メインアリーナ、サブアリーナとも冷暖房を完備しており、一年を通して快適に練習できます。



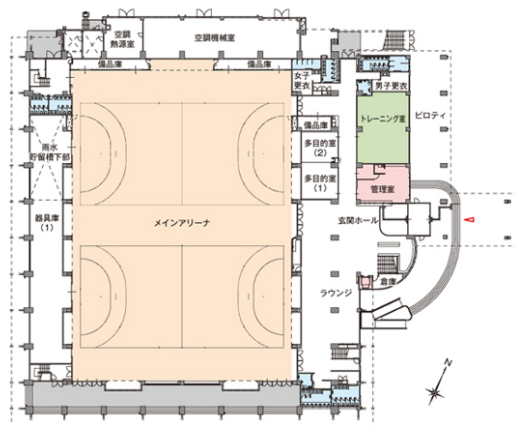
サブアリーナ



多目的室



トレーニング室



## 建物概要

延床面積	7816.88㎡
構造・階数	鉄筋コンクリート造(一部鉄骨造)、地上2階建て
観覧席	1階移動観覧席700席、2階固定観覧席1,416席(車椅子用観覧スペース:8席含)
諸室	メインアリーナ、サブアリーナ、トレーニング室、多目的室、更衣室、ランニングコース

所在地 〒901-0225 沖縄県豊見城市宇豊崎5-2 (豊崎海浜公園)

休館日 火曜(祝祭日の場合は翌日)、年末年始

駐車場 体育館専用駐車場 46台(917台※ビーチ側含む)

<http://www.tomigusuku-taiikukan.com/>



# 豊崎海浜公園テニスコート

豊見城市民体育館に隣接し、平成29年4月に新設されたハードコートは、健常者そして、車いす利用者のテニスも二面を使用して行える。施設にはバリアフリートイレ、障がい者専用駐車場も充実しており、冬場のテニス合宿を行う環境としては、温暖な沖縄は最適といえ、とりわけその中でも全豪オープンを意識したハードコートは選手の意識を高める充実した施設となっています。



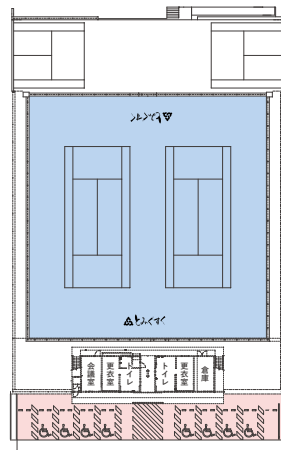
全豪オープンと同仕様のコート



トイレ・シャワー室



空撮



## 建物概要

施設詳細	コート2面、ハードコート
観覧席	ナイター設備、AED、シャワー室、更衣室、会議室、全豪オープンと同仕様のコート
備考	救急搬送受入施設隣接(30分以内)、 バリアフリー:P、WC、シャワー室、

所在地 〒901-0225 沖縄県豊見城市字豊崎5番地2

休館日 火曜(祝祭日の場合は翌日)、年末年始

駐車場 10台

<http://www.city.tomigusuku.okinawa.jp/>

## 沖縄アウトレットモール あしびなー

「ヨーロッパブランドを中心にしたアウトレットモール」がコンセプト。古代ギリシャ建築のイメージを現代版にアレンジした広大な敷地には、日本初上陸の有名ブランドを含め100余りが集結。

### POINT



ハイブランドをアウトレット価格でご提供

### DATA

【所在地】豊見城市豊崎1番地188  
 【駐車場】約1,000台  
 【定休日】無休  
 【電話】0120-15-1427  
 098-891-6000  
<https://www.ashibinaa.com>



## イーアス沖縄豊崎

2020年4月OPEN予定、ショッピングセンターをはじめ、家電量販店など約170店舗が集まり、マルシェとレストランを組み合わせたフードホールもオープン予定。

### POINT



那覇空港から車で約20分

### DATA

【所在地】豊見城市豊崎3番地内  
 【駐車場】約3000台  
 【定休日】全館休館日毎年2月予定  
 【営業時間】物販店舗10時～21時  
 (一部除外店舗有り)



## 瀬長島ウミカジテラス

40店舗以上のグルメ・スイーツ・ファッション・雑貨等のショップが集まるリゾートタウン。毎日19時から30分おきに、1日6回プロジェクションマッピングショーを開催しております。

### POINT



絶好のロケーションで観光を楽しむ

### DATA

【所在地】豊見城市宇瀬長174番地6  
 【駐車場】公共駐車場有(無料)  
 【定休日】無休  
 【電話】098-851-7446  
 【営業時間】各店舗で異なります。  
 詳しくはHPIにてご確認下さい。  
<https://www.umikajiterrace.com/>



## ホテルグランビューガーデン沖縄

青い海に白い砂浜、空港滑走路の夜景や慶良間諸島に沈む夕焼け等最高のロケーションが楽しめる。近くにはアウトレットモールや大型商業施設もあり、観光やショッピングの拠点に最適。

### POINT



大浴場は内湯・露天風呂・ミストサウナ完備

### DATA

【所在地】豊見城市豊崎3番地82  
 【駐車場】有り【定休日】無休  
 【電話】098-851-2288  
 【レストラン】朝食6:30～9:30/ランチ11:30～14:30/ディナー18:30～21:30  
<http://www.granview.co.jp/garden-okinawa/index.html>





## 沖縄空手会館

沖縄空手会館は、空手の歴史を学ぶ事ができる資料室、道場、特別道場、鍛錬室、研修室を有する国内唯一の空手特化型施設。未経験の方や観光客にも楽しんで頂けます。

### POINT



発祥を伝え真髄を学び、体験できます。

### DATA

【所在地】豊見城市豊見城854番地1  
 【駐車場】100台  
 【定休日】水曜日、12/30~1/3  
 【電話】098-851-1025  
 【営業時間】資料室9:00~18:00(最終17:30)  
 道場施設9:00~21:00  
<http://karatekaikan.jp>



## 旧海軍司令部壕

昭和19年、日本海軍設営隊によって掘られた地下壕が当時のまま残されている。壕内は「自決の跡」等当時の生々しい跡も。海軍壕公園は沖縄から世界に向けた平和を発信する戦跡公園。

### POINT



金曜日は無料ガイドツアーもございます。

### DATA

【所在地】豊見城市豊見城236番地  
 【駐車場】大型バス10台、  
 一般車100台収容可  
 【定休日】無休  
 【電話】098-850-4055  
<http://kaigunbou.ocvb.or.jp/top.html>



## 琉球温泉 瀬長島ホテル

瀬長島の小高い丘に立つホテル。コバルトブルーの海に囲まれており最高のロケーション。沖縄では珍しい天然温泉に県産食材が味わえるレストラン、スパやエステもあり充実した施設。

### POINT



大浴場からは東シナ海が一望できる。

### DATA

【所在地】豊見城市字瀬長174番地5  
 【駐車場】有り  
 【電話】098-851-7077  
<https://www.hotelwbf.com/senaga/index.html>



## くーすの杜 忠孝蔵

泡盛鑑評会受賞最多クラスの蔵元「忠孝酒造」の見学施設。手造り工場や古酒が眠る木造古酒蔵、甕造りの忠孝窯などを見学でき、見学・試飲無料で、初心者からツウまで楽しめます。

### POINT



古酒預かりシステムも人気。

### DATA

【所在地】豊見城市字伊良波556番地2  
 【駐車場】約50台  
 【定休日】元日  
 【電話】098-851-8813  
 【営業時間】9:00~17:30  
 (最終見学受付16:30まで)  
<https://www.chuko-awamori.com/>





## 豊見城市オリンピック・パラリンピック 強化合宿誘致推進協議会

事務局:豊見城市教育委員会 教育部 生涯学習振興課 社会体育班

〒901-0212 沖縄県豊見城市字平良467番地1

TEL:098-850-3591 FAX:098-850-2374

Email:shakaitaiku-g@city.tomigusuku.lg.jp