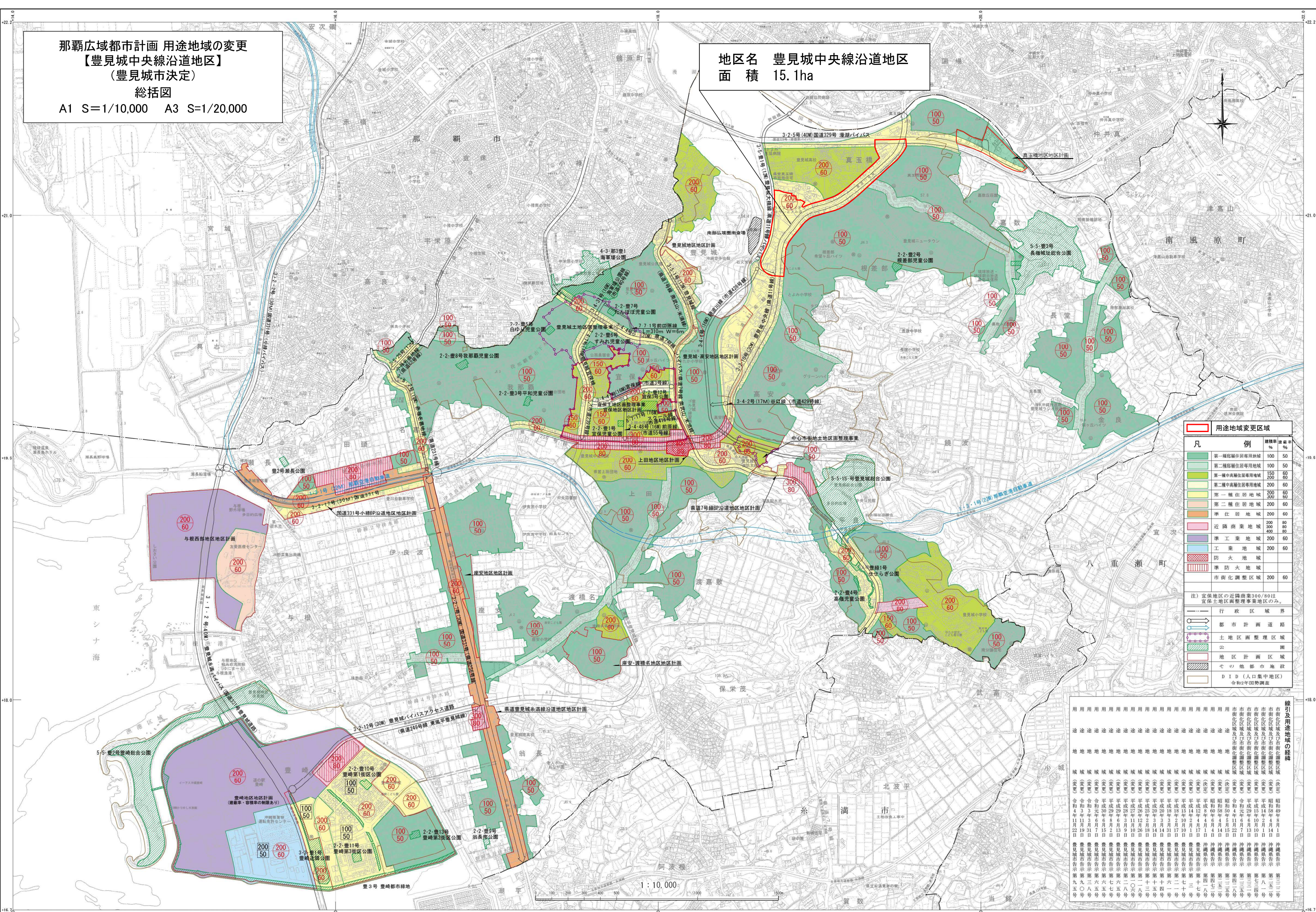


那覇広域都市計画 用途地域の変更
【豊見城中央線沿道地区】
(豊見城市決定)
総括図
A1 S=1/10,000 A3 S=1/20,000

地区名 豊見城中央線沿道地区
面積 15.1ha



凡例	種別	建築率 %
[Green]	第一種低層住居専用地域	100 50
[Light Green]	第二種低層住居専用地域	100 50
[Yellow-Green]	第一種中高層住居専用地域	150 60
[Yellow]	第二種中高層住居専用地域	200 60
[Light Yellow]	第一種住居地域	200 60
[Orange]	第二種住居地域	200 60
[Light Orange]	準住居地域	200 60
[Pink]	近隣商業地域	200 80
[Purple]	準工業地域	300 80
[Blue]	工業地域	200 60
[Red-Checkered]	防火地域	
[Red-Striped]	準防火地域	
[White-Striped]	市街化調整区域	200 60

注) 宜保地区の近隣商業300/80は宜保土地区画整理事業地区のみ。

用途地域	種別	建築率 %	施行期
第一種低層住居専用地域	第一種低層住居専用地域	100 50	昭和49年5月1日
第二種低層住居専用地域	第二種低層住居専用地域	100 50	昭和14年5月1日
第一種中高層住居専用地域	第一種中高層住居専用地域	150 60	昭和29年11月1日
第二種中高層住居専用地域	第二種中高層住居専用地域	200 60	昭和29年11月1日
第一種住居地域	第一種住居地域	200 60	昭和29年11月1日
第二種住居地域	第二種住居地域	200 60	昭和29年11月1日
準住居地域	準住居地域	200 60	昭和29年11月1日
近隣商業地域	近隣商業地域	200 80	昭和29年11月1日
準工業地域	準工業地域	300 80	昭和29年11月1日
工業地域	工業地域	200 60	昭和29年11月1日
防火地域	防火地域		
準防火地域	準防火地域		
市街化調整区域	市街化調整区域	200 60	昭和29年11月1日

1 : 10,000

※本都市計画図は、都市計画の概略を示したものであり、建築や開発等の際には用途地域等都市計画図について各々の市町村において縦覧している詳細な計画図で必ず確認して下さい。