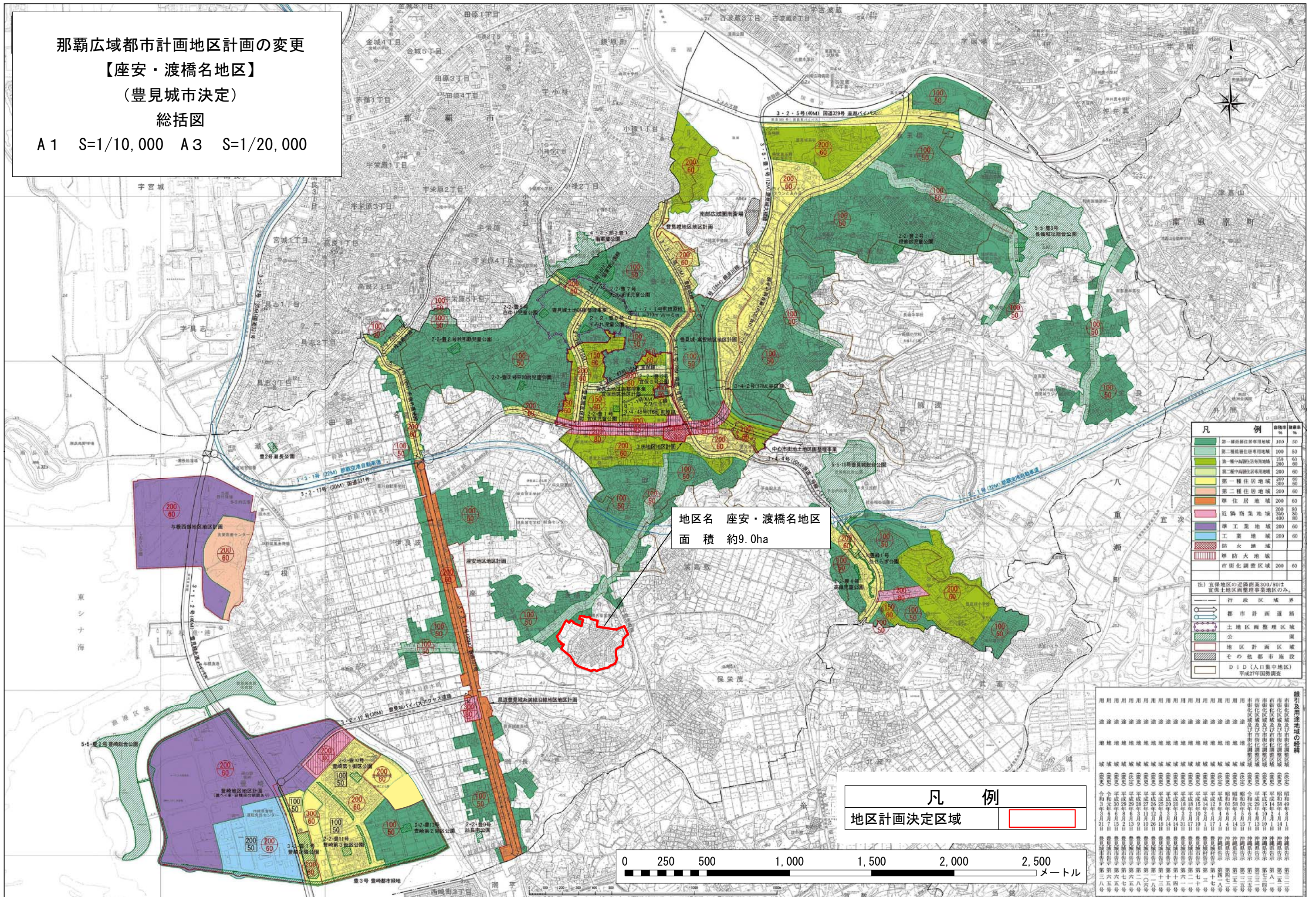


那覇広域都市計画地区計画の変更  
 【座安・渡橋名地区】  
 (豊見城市決定)

総括図

A1 S=1/10,000 A3 S=1/20,000



地区名 座安・渡橋名地区  
 面積 約9.0ha

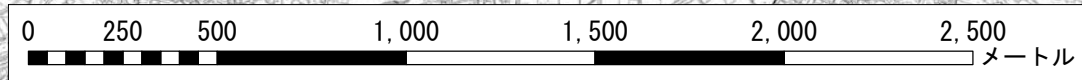
凡例	種率%	種率%
第一種居住用途地域	100	50
第二種居住用途地域	100	50
第一種中高層住居専用地域	150	60
第二種中高層住居専用地域	200	60
第一種住居地域	200	60
第二種住居地域	200	60
準住居地域	200	60
近隣商業地域	200	80
工業地域	200	60
準工業地域	200	60
防火地域		
準防火地域		
市街化調整区域	200	60

注) 官保地区の近隣商業300/80は官保土地区画整理事業地区のみ。

凡例	
地区計画決定区域	

続引及用途地域の経緯

用途地域	経緯
第一種居住用途地域	市街化調整区域
第二種居住用途地域	市街化調整区域
第一種中高層住居専用地域	市街化調整区域
第二種中高層住居専用地域	市街化調整区域
第一種住居地域	市街化調整区域
第二種住居地域	市街化調整区域
準住居地域	市街化調整区域
近隣商業地域	市街化調整区域
工業地域	市街化調整区域
準工業地域	市街化調整区域
防火地域	市街化調整区域
準防火地域	市街化調整区域
市街化調整区域	市街化調整区域



那覇広域都市計画地区計画の変更  
 【座安・渡橋名地区】  
 (豊見城市決定)

総括図

A1 S=1/1,250 A3 S=1/2,500

100  
50

地区名 座安・渡橋名地区  
 面積 約9.0ha



凡例  
 地区計画決定区域

凡	例	容積率 %	建蔽率 %
	第一種低層住居専用地域	100	50
	第二種低層住居専用地域	100	50
	第一種中高層住居専用地域	150 200	60 60
	第二種中高層住居専用地域	200	60
	第一種住居地域	200 300	60 60
	第二種住居地域	200	60
	準住居地域	200	60
	近隣商業地域	200 300 400	80 80 80
	準工業地域	200	60
	工業地域	200	60
	防火地域		
	準防火地域		
	市街化調整区域	200	60

注) 宜保地区の近隣商業300/80は  
 宜保土地区画整理事業地区のみ。

	行政区域界
	都市計画道路
	土地区画整理区域
	公園
	地区計画区域
	その他都市施設
	D I D (人口集中地区) 平成27年国勢調査

