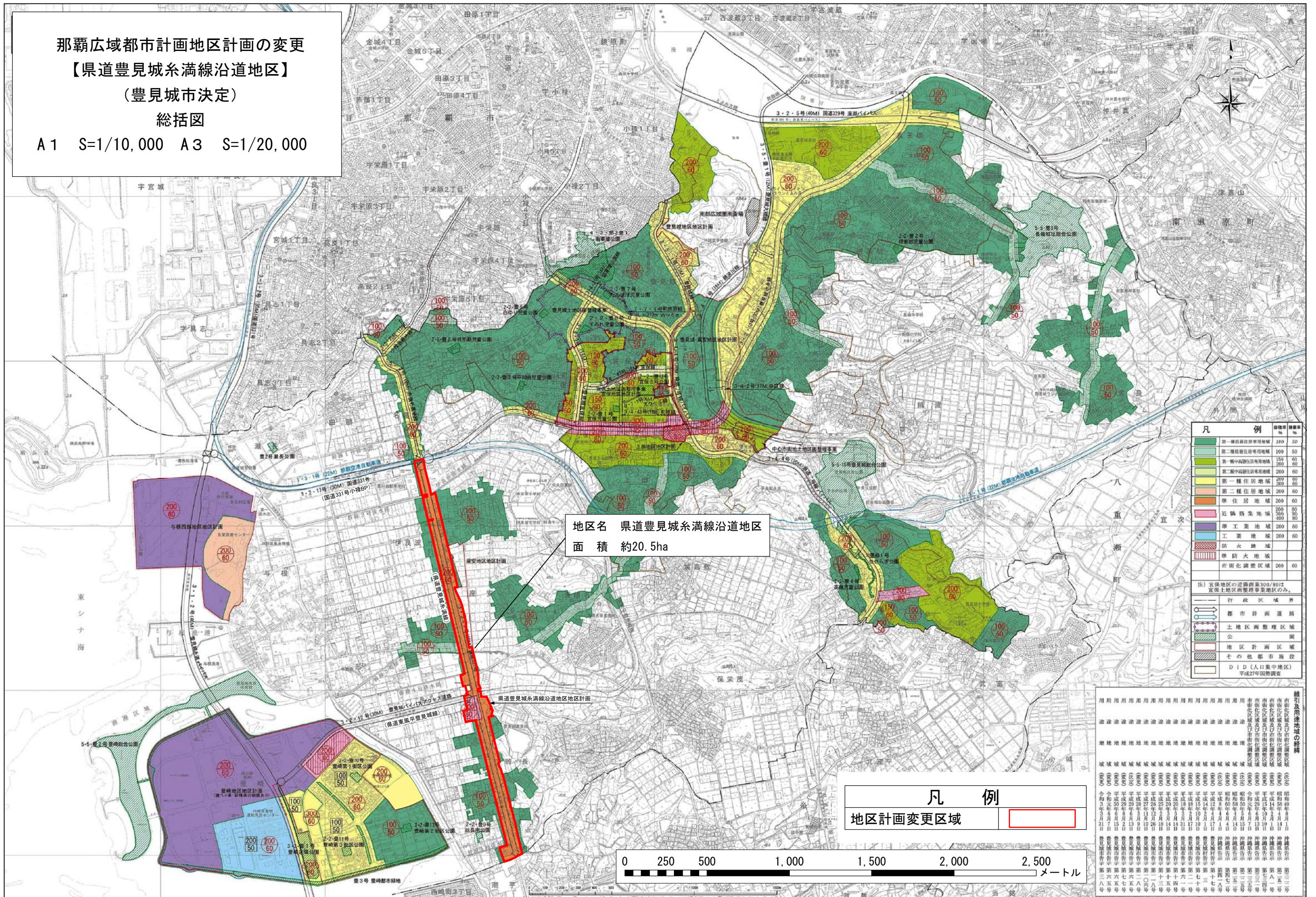


那覇広域都市計画地区計画の変更
 【県道豊見城糸満線沿道地区】
 (豊見城市決定)

総括図

A1 S=1/10,000 A3 S=1/20,000

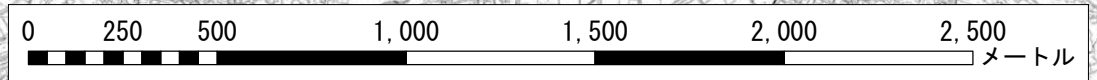


地区名 県道豊見城糸満線沿道地区
 面積 約20.5ha

凡例	種別	容積率	高さ
[Green Box]	第一種低層住居専用地域	100	50
[Light Green Box]	第二種低層住居専用地域	100	50
[Yellow-Green Box]	第一種中高層住居専用地域	150	60
[Yellow Box]	第二種中高層住居専用地域	200	60
[Light Yellow Box]	第一種住居地域	200	60
[Orange Box]	第二種住居地域	200	60
[Light Orange Box]	準住居地域	200	60
[Pink Box]	近隣商業地域	200	80
[Blue Box]	準工業地域	200	60
[Dark Blue Box]	工業地域	200	60
[Red Box]	防火地域		
[Hatched Box]	準防火地域		
[Dotted Box]	市街化調整区域	200	60

注) 官保地区の近隣商業300/80は官保土地区画整理事業地区のみ。

凡例	説明
[Red Outline Box]	地区計画変更区域



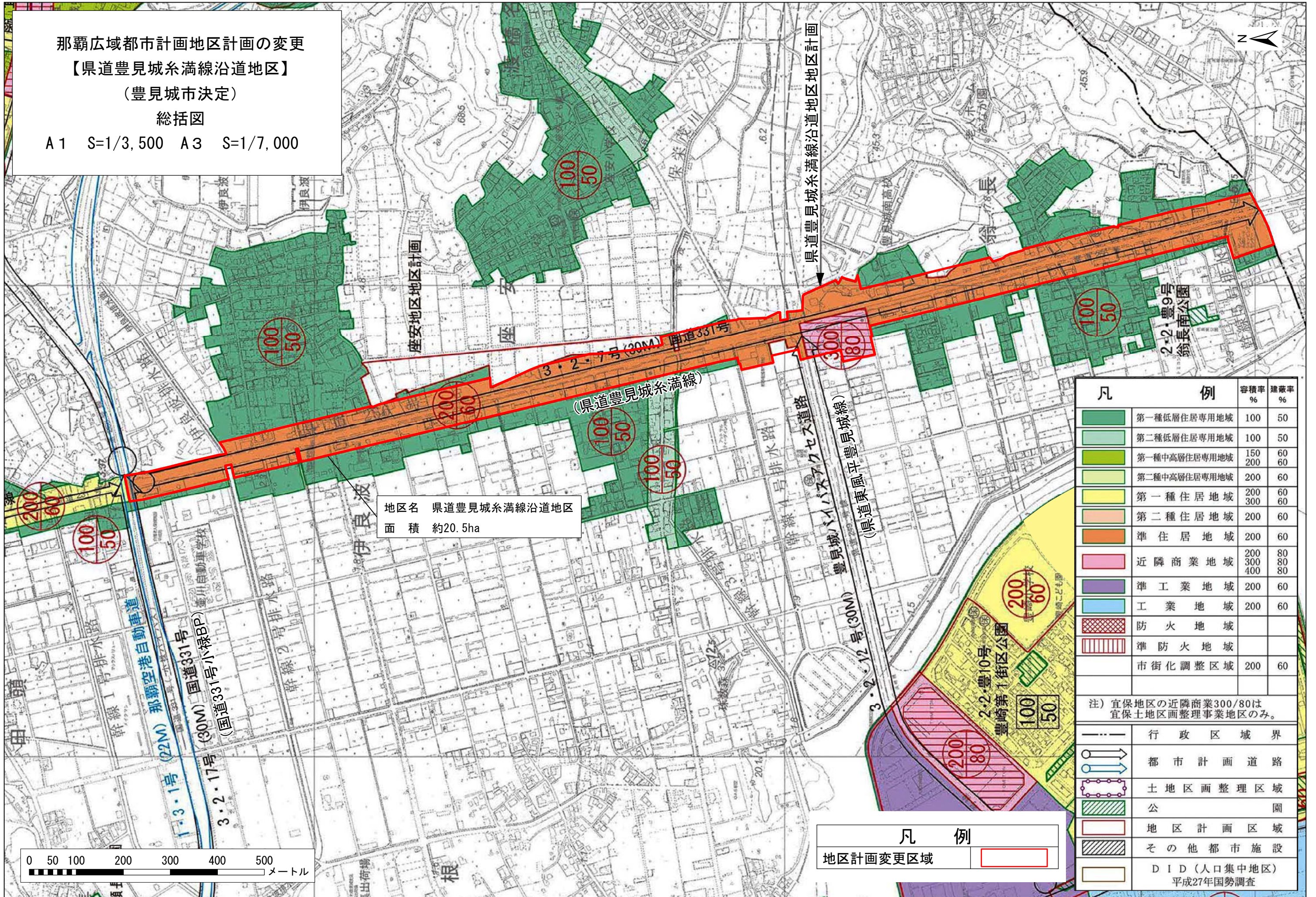
索引及用途地域の経緯

用途地域	経緯
第一種低層住居専用地域	110° 49' 00" E 26° 55' 00" N
第二種低層住居専用地域	110° 49' 00" E 26° 55' 00" N
第一種中高層住居専用地域	110° 49' 00" E 26° 55' 00" N
第二種中高層住居専用地域	110° 49' 00" E 26° 55' 00" N
第一種住居地域	110° 49' 00" E 26° 55' 00" N
第二種住居地域	110° 49' 00" E 26° 55' 00" N
準住居地域	110° 49' 00" E 26° 55' 00" N
近隣商業地域	110° 49' 00" E 26° 55' 00" N
準工業地域	110° 49' 00" E 26° 55' 00" N
工業地域	110° 49' 00" E 26° 55' 00" N
防火地域	110° 49' 00" E 26° 55' 00" N
準防火地域	110° 49' 00" E 26° 55' 00" N
市街化調整区域	110° 49' 00" E 26° 55' 00" N

那覇広域都市計画地区計画の変更
 【県道豊見城系満線沿道地区】
 (豊見城決定)

総括図

A1 S=1/3,500 A3 S=1/7,000



地区名 県道豊見城系満線沿道地区
 面積 約20.5ha

凡	例	容積率 %	建蔽率 %
	第一種低層住居専用地域	100	50
	第二種低層住居専用地域	100	50
	第一種中高層住居専用地域	150 200	60
	第二種中高層住居専用地域	200	60
	第一種住居地域	200 300	60
	第二種住居地域	200	60
	準住居地域	200	60
	近隣商業地域	200 300 400	80
	準工業地域	200	60
	工業地域	200	60
	防火地域		
	準防火地域		
	市街化調整区域	200	60

注) 宜保地区の近隣商業300/80は
 宜保土地区画整理事業地区のみ。

凡 例	
	地区計画変更区域

	行政区域界
	都市計画道路
	土地区画整理区域
	公園
	地区計画区域
	その他都市施設
	D I D (人口集中地区) 平成27年国勢調査

