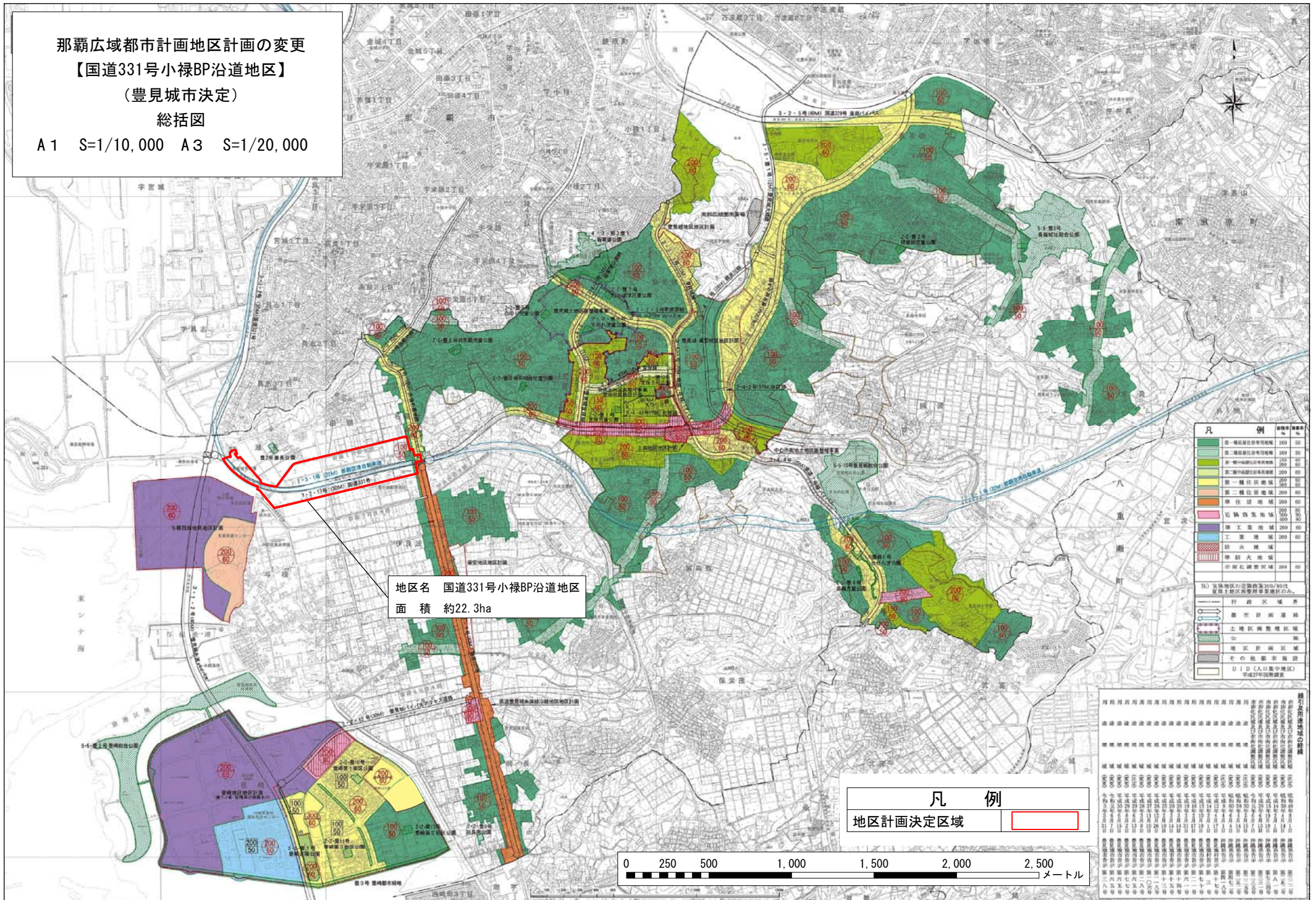


那覇広域都市計画地区計画の変更
 【国道331号小禄BP沿道地区】
 (豊見城市決定)

総括図

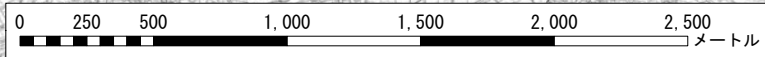
A1 S=1/10,000 A3 S=1/20,000



地区名 国道331号小禄BP沿道地区
 面積 約22.3ha

凡例	種別	面積
[Green]	第一種住居地域	100.00
[Light Green]	第二種住居地域	100.00
[Yellow]	第三種住居地域	200.00
[Orange]	準住居地域	200.00
[Purple]	工業地域	200.00
[Blue]	準工業地域	200.00
[Pink]	準公共用地	200.00
[Red]	特別用途地域	200.00
[Hatched]	その他都市施設	200.00

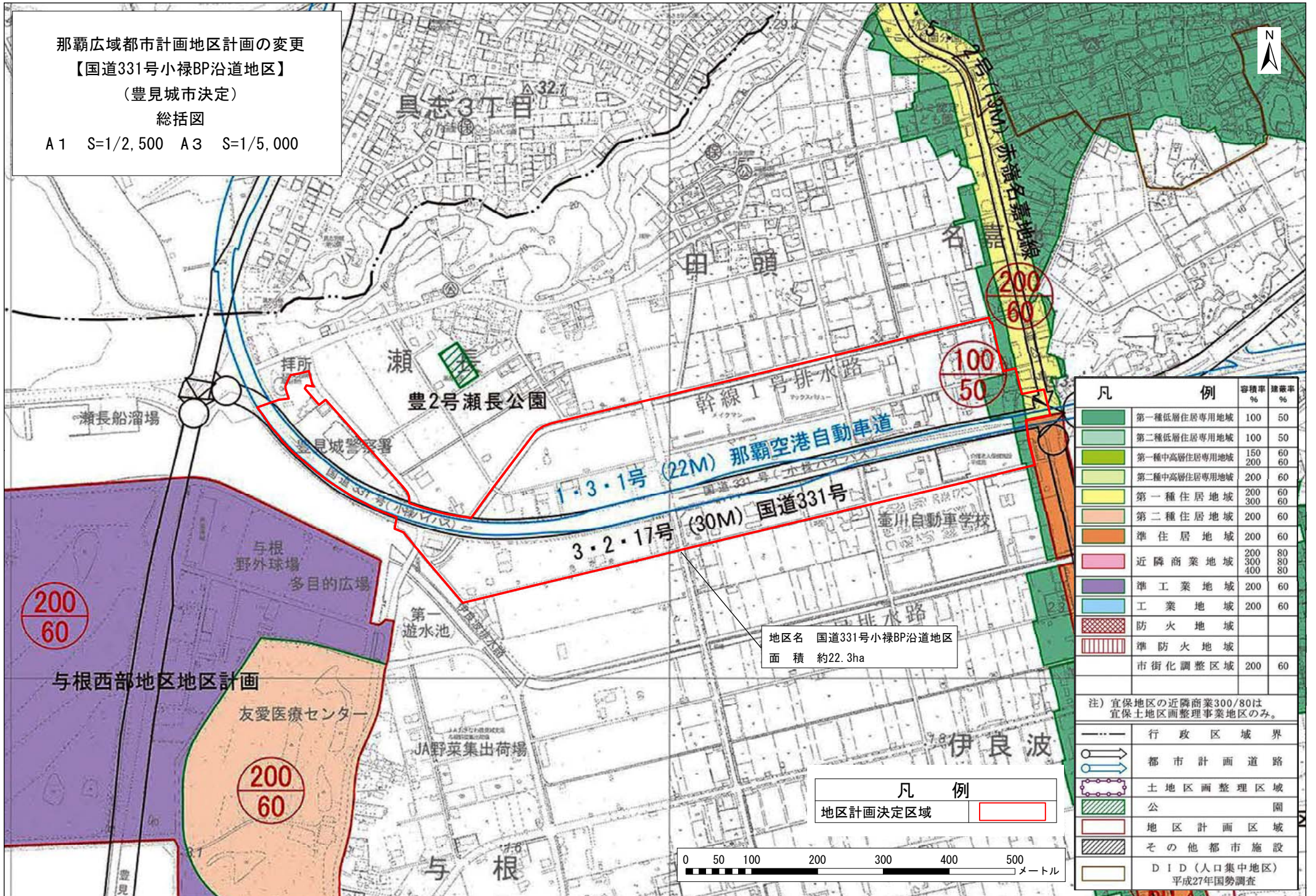
凡例
 地区計画決定区域



種別	面積
第一種住居地域	100.00
第二種住居地域	100.00
第三種住居地域	200.00
準住居地域	200.00
工業地域	200.00
準工業地域	200.00
準公共用地	200.00
特別用途地域	200.00
その他都市施設	200.00

那覇広域都市計画地区計画の変更
 【国道331号小禄BP沿道地区】
 (豊見城市決定)
 総括図

A1 S=1/2,500 A3 S=1/5,000



地区名 国道331号小禄BP沿道地区
 面積 約22.3ha

凡	例	容積率 %	建蔽率 %
[Green Box]	第一種低層住居専用地域	100	50
[Light Green Box]	第二種低層住居専用地域	100	50
[Yellow-Green Box]	第一種中高層住居専用地域	150 200	60 60
[Light Yellow Box]	第二種中高層住居専用地域	200	60
[Yellow Box]	第一種住居地域	200 300	60 60
[Light Orange Box]	第二種住居地域	200	60
[Orange Box]	準住居地域	200	60
[Pink Box]	近隣商業地域	200 300 400	80 80 80
[Purple Box]	準工業地域	200	60
[Blue Box]	工業地域	200	60
[Red Hatched Box]	防火地域		
[White Hatched Box]	準防火地域		
[White Box]	市街化調整区域	200	60

注) 宜保地区の近隣商業300/80は
 宜保土地区画整理事業地区のみ。

凡例	
[Dashed Line]	行政区域界
[Blue Arrow]	都市計画道路
[Red Dotted Line]	土地区画整理区域
[Green Hatched Box]	公園
[Red Box]	地区計画区域
[Blue Hatched Box]	その他都市施設
[White Box]	DID(人口集中地区) 平成27年国勢調査

凡例	
[Red Outline]	地区計画決定区域

