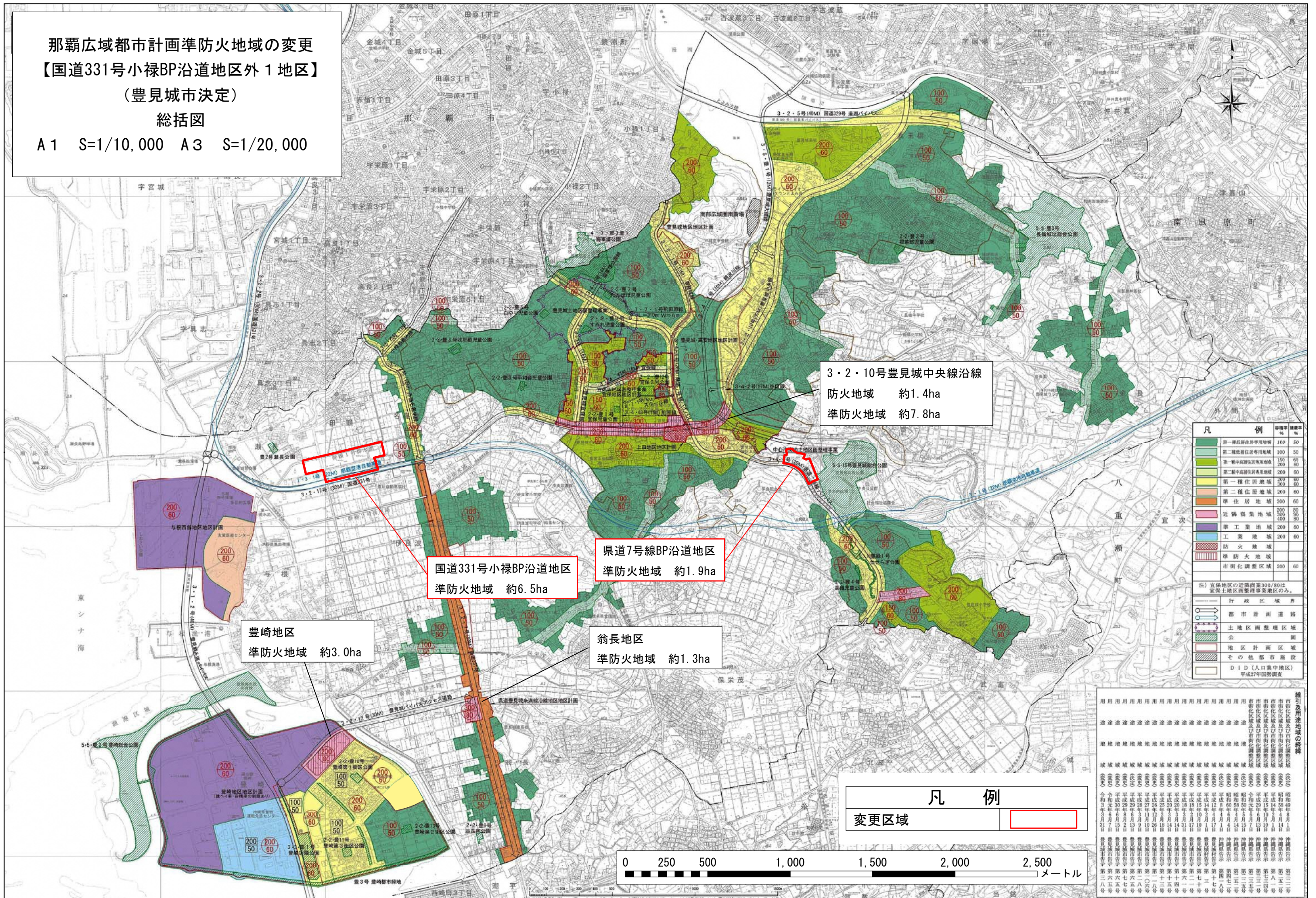


那覇広域都市計画準防火地域の変更
 【国道331号小禄BP沿道地区外1地区】
 (豊見城市決定)

総括図

A1 S=1/10,000 A3 S=1/20,000



3・2・10号豊見城中央線沿線
 防火地域 約1.4ha
 準防火地域 約7.8ha

国道331号小禄BP沿道地区
 準防火地域 約6.5ha

県道7号線BP沿道地区
 準防火地域 約1.9ha

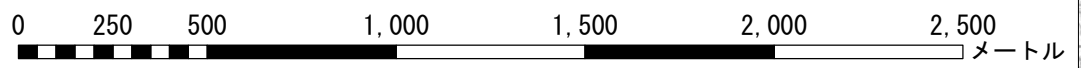
豊崎地区
 準防火地域 約3.0ha

翁長地区
 準防火地域 約1.3ha

凡例	種別	面積率%
[Green]	第一種居住用途地域	100/50
[Light Green]	第二種居住用途地域	100/50
[Yellow-Green]	第一種中高層住居専用地域	150/60
[Yellow]	第二種中高層住居専用地域	200/60
[Light Yellow]	第一種住居地域	200/60
[Orange]	第二種住居地域	200/60
[Light Orange]	準住居地域	200/60
[Pink]	近隣商業地域	200/80
[Blue]	準工業地域	200/60
[Purple]	工業地域	200/60
[Red]	防火地域	
[Red Outline]	準防火地域	
[Red Dotted]	市街化調整区域	200/60

注) 官保地区の近隣商業300/80は官保土地区画整理事業地区のみ。

凡例	
変更区域	[Red Outline]



続引及用途地域の経緯

用途地域	経緯
第一種居住用途地域	100/50
第二種居住用途地域	100/50
第一種中高層住居専用地域	150/60
第二種中高層住居専用地域	200/60
第一種住居地域	200/60
第二種住居地域	200/60
準住居地域	200/60
近隣商業地域	200/80
準工業地域	200/60
工業地域	200/60
防火地域	
準防火地域	
市街化調整区域	200/60