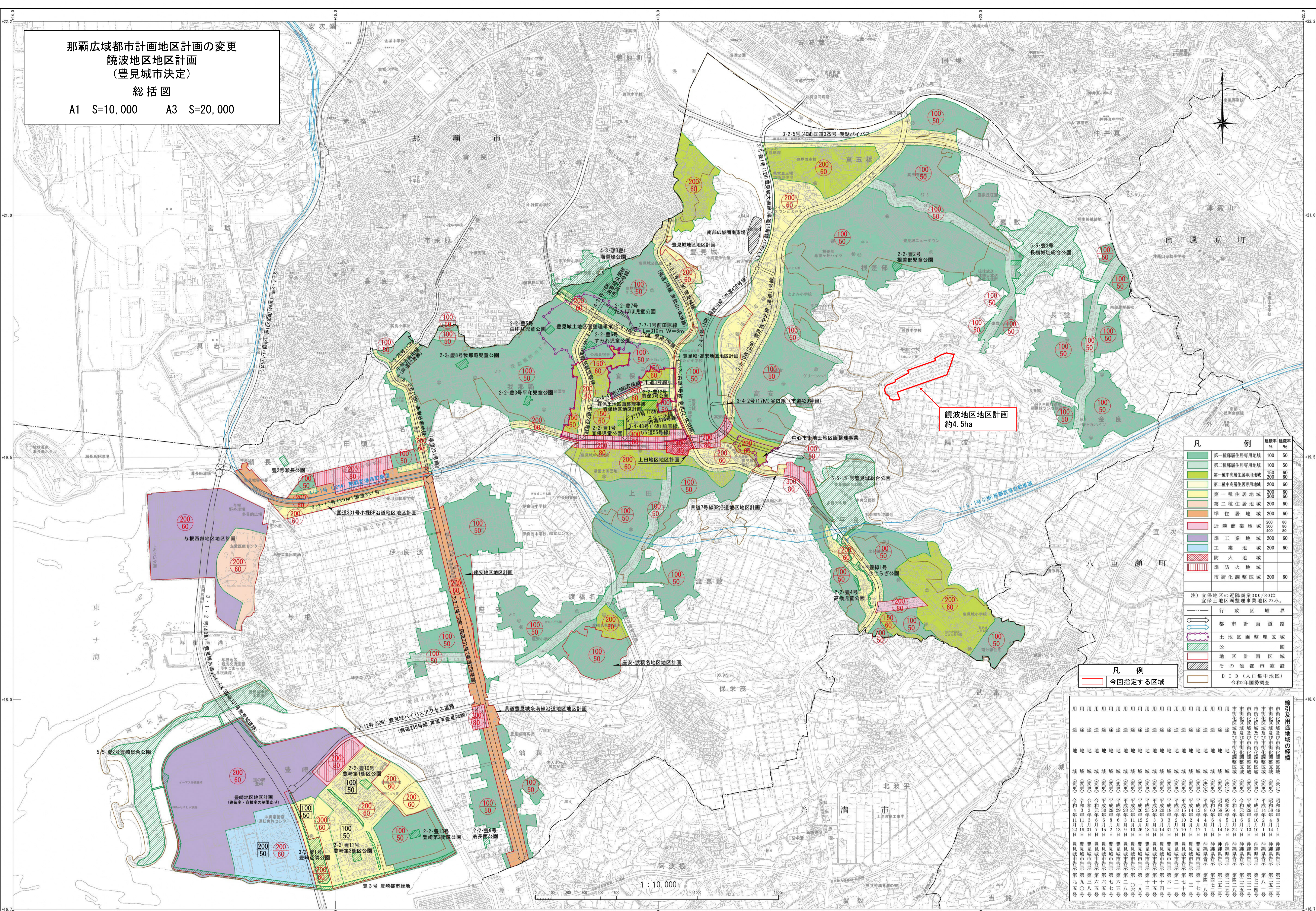


那覇広域都市計画地区計画の変更  
鏡波地区地区計画  
(豊見城市決定)  
総括図  
A1 S=10,000 A3 S=20,000



凡例

凡例	種別	率%	備考
[Green]	第一種低層住居専用地域	100	50
[Light Green]	第二種低層住居専用地域	100	50
[Yellow-Green]	第一種中高層住居専用地域	150	60
[Yellow]	第二種中高層住居専用地域	200	60
[Light Yellow]	第一種住居地域	200	60
[Orange]	第二種住居地域	200	60
[Light Orange]	準住居地域	200	60
[Pink]	近隣商業地域	300	80
[Purple]	準工業地域	200	60
[Blue]	工業地域	200	60
[Red-Checkered]	防火地域		
[Red-Striped]	準防火地域		
[White-Striped]	市街化調整区域	200	60

注) 宜保地区の近隣商業300/80は宜保土地区画整理事業地区のみ。

凡例

[Red Outline]	今回指定する区域
---------------	----------

縦引及用途地域の経緯

用途	経緯	用途	経緯	用途	経緯	用途	経緯	用途	経緯	用途	経緯	用途	経緯	用途	経緯	用途	経緯	用途	経緯	用途	経緯	用途	経緯		
市街化調整区域	昭和三十九年四月一日	市街化調整区域	昭和三十九年四月一日	市街化調整区域	昭和三十九年四月一日	市街化調整区域	昭和三十九年四月一日	市街化調整区域	昭和三十九年四月一日	市街化調整区域	昭和三十九年四月一日	市街化調整区域	昭和三十九年四月一日	市街化調整区域	昭和三十九年四月一日	市街化調整区域	昭和三十九年四月一日	市街化調整区域	昭和三十九年四月一日	市街化調整区域	昭和三十九年四月一日	市街化調整区域	昭和三十九年四月一日	市街化調整区域	昭和三十九年四月一日

※本都市計画図は、都市計画の概略を示したものであり、建築や開発等の際には用途地域等都市計画制限について各々の市町村において縦覧した詳細な計画図に必ず確認して下さい。