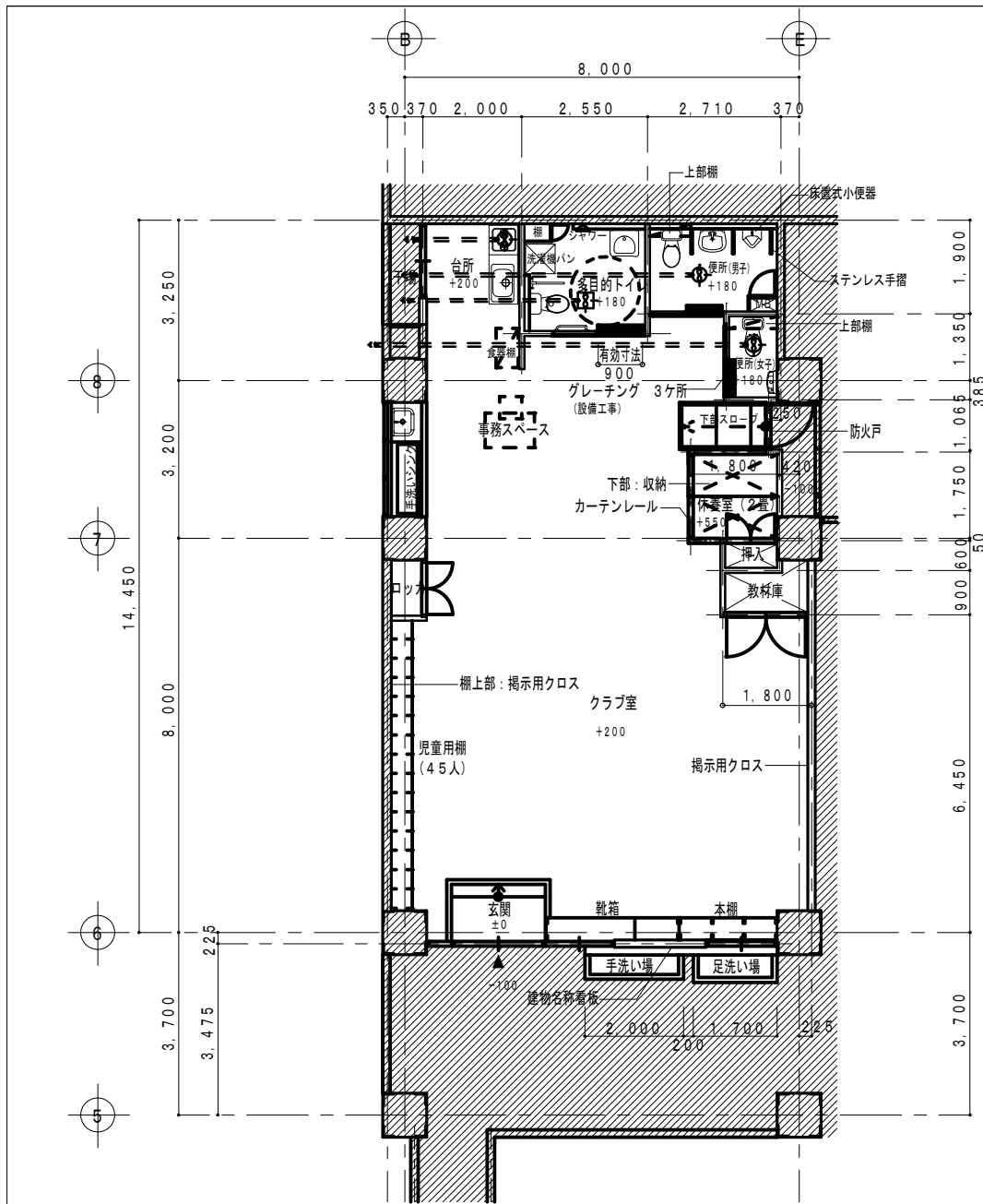


平面詳細図 S=1:60

既設部分ヲ示ス

工事名称	上田児童クラブ施設増築工事	工事年度	平成29年度
工事場所	豊見城市宇宜保一丁目1番地4	図面	平面図詳細図
発注機関	豊見城市	縮尺	S=1/60
摘要		図面番号	A-10
施名称	株式会社 共和技研		
工所在地	豊見城市宇宜保466番地2		
代表者	代表取締役 森下 正司		



平面図 S=1:100

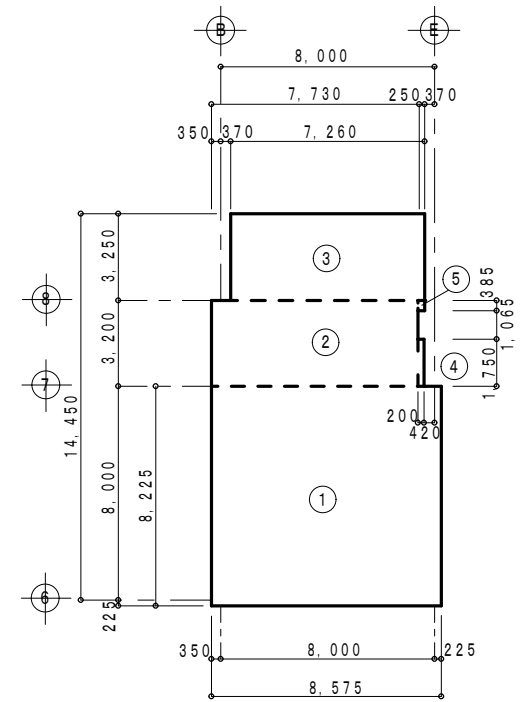
既設部分ヲ示ス

凡例

- 換気扇 (局所換気)
- 換気扇 (24時間換気)

床面積求積

S=1:200



①	8.225	x	8.575	=	70.5293	
②	3.200	x	7.730	=	24.7360	
③	3.250	x	7.260	=	23.5950	
④	1.750	x	0.200	=	0.3500	
⑤	0.385	x	0.250	=	0.0962	
					TOTAL	= 119.3065 m <sup>2</sup>
						119.30 m <sup>2</sup>

工事名称	上田児童クラブ施設増築工事	工事年度	平成29年度
工事場所	豊見城市宇宜保一丁目1番地4	図面	平面図・面積求積図
発注機関	豊見城市	縮尺	S=1/100
摘要		図面番号	A-06
施工者	株式会社 共和技研	所在地	豊見城市宇宜保466番地2
代表者	代表取締役 森下 正司		