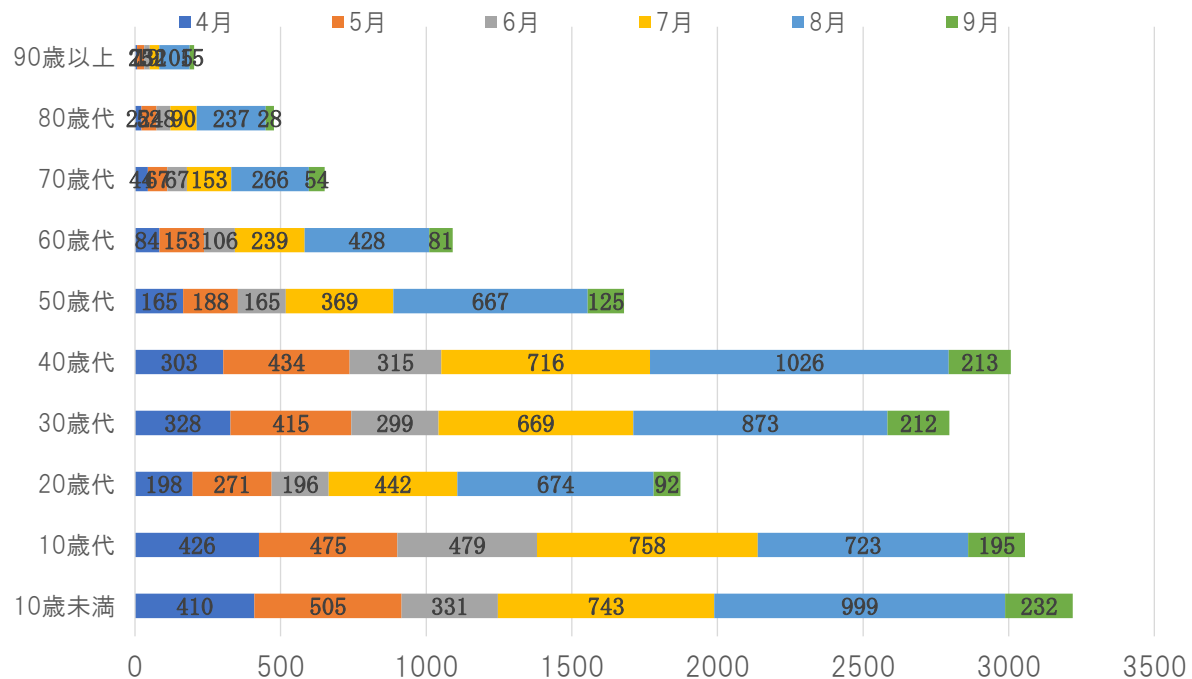


令和4年度 豊見城市新型コロナウイルス感染者状況（～R4年9月26日まで）  
 ※以下は、R4年9月26日までの全数届出の状況です。R4年9月27日から届出対象が全数届出から4類型へ変更になりました。

|     | 10歳未満 | 10歳代 | 20歳代 | 30歳代 | 40歳代 | 50歳代 | 60歳代 | 70歳代 | 80歳代 | 90歳以上 | 計      |
|-----|-------|------|------|------|------|------|------|------|------|-------|--------|
| 4月  | 410   | 426  | 198  | 328  | 303  | 165  | 84   | 44   | 22   | 7     | 1,987  |
| 5月  | 505   | 475  | 271  | 415  | 434  | 188  | 153  | 67   | 52   | 25    | 2,585  |
| 6月  | 331   | 479  | 196  | 299  | 315  | 165  | 106  | 67   | 48   | 19    | 2,025  |
| 7月  | 743   | 758  | 442  | 669  | 716  | 369  | 239  | 153  | 90   | 32    | 4,211  |
| 8月  | 999   | 723  | 674  | 873  | 1026 | 667  | 428  | 266  | 237  | 105   | 5,998  |
| 9月  | 232   | 195  | 92   | 212  | 213  | 125  | 81   | 54   | 28   | 15    | 1,247  |
| 10月 | 0     | 0    | 0    | 0    | 0    | 0    | 0    | 0    | 0    | 0     | 0      |
| 11月 | 0     | 0    | 0    | 0    | 0    | 0    | 0    | 0    | 0    | 0     | 0      |
| 12月 | 0     | 0    | 0    | 0    | 0    | 0    | 0    | 0    | 0    | 0     | 0      |
| 1月  | 0     | 0    | 0    | 0    | 0    | 0    | 0    | 0    | 0    | 0     | 0      |
| 2月  | 0     | 0    | 0    | 0    | 0    | 0    | 0    | 0    | 0    | 0     | 0      |
| 3月  | 0     | 0    | 0    | 0    | 0    | 0    | 0    | 0    | 0    | 0     | 0      |
| 計   | 3220  | 3056 | 1873 | 2796 | 3007 | 1679 | 1091 | 651  | 477  | 203   | 18,053 |

年代ごと感染数



9月感染者の割合(年代別)

