



令和4年度版

地域の医療・ 介護資源リスト

医療・介護(居宅・施設)

(糸満市・豊見城市・南城市・与那原町・南風原町・八重瀬町)

目次

■ 発刊にあたって

I

<居宅>

P1~P39

1. 救急病院・在宅療養支援病院・在宅療養支援診療所など 訪問診療を実施している医療機関(病院)
2. 訪問歯科 / 3. 訪問薬局(薬剤師による在宅訪問) / 4. 訪問看護・介護予防訪問看護
5. 看護小規模多機能型居宅介護(旧・複合型サービス) / 6. 定期巡回・随時対応型訪問介護看護
7. 夜間対応型訪問介護 / 8. 訪問リハビリ・介護予防訪問リハビリ / 9. 訪問介護・介護予防訪問介護
10. 訪問入浴介護・介護予防訪問入浴介護 / 11. 居宅介護支援・介護予防支援 / 12. 介護予防支援
13. 通所介護・介護予防通所介護(デイサービス) / 14. 通所リハビリテーション(デイケア)
15. (地域密着型)小規模多機能型居宅介護 / 16. 短期入所生活介護 / 17. 短期入所療養介護
18. 特定施設入居者生活介護 / 19. 認知症対応型共同生活介護(認知症高齢者グループホーム)
20. 認知症対応型通所介護 / 21. 福祉用具貸与・介護予防福祉用具貸与
22. 特定福祉用具販売・特定介護予防福祉用具販売

II

<施設>

P41~P54

1. 高齢者向けの施設や住宅のさまざまな種類・老人ホーム等の施設の種類と概要・高齢者向けの賃貸住宅の種類と概要
2. 介護老人福祉施設(介護保険法第7条第21項)・特別養護老人ホーム(老人福祉法第20条の5) / 3. 介護老人保健施設
4. 介護療養型医療施設 / 5. 介護医療院
6. 経費老人ホーム(ケアハウス、A型、B型)・沖縄県内における軽費老人ホーム(ケアハウス)の設置状況・沖縄県内における軽費老人ホーム(A型)の設置状況
7. 養護老人ホーム(老人福祉法第20条の4)(平成2年6月29日号外法律第58号改正)
8. サービス付き高齢者住宅(住所地特例対象施設) / 9. 介護付有料老人ホーム(設置届受受理済)
10. 住宅型有料老人ホーム

III

<関係機関>

P55~P60

1. 高齢者虐待防止 / 2. 沖縄県認知症疾患医療センター
3. 県・南部6市町主管課・地域包括支援センター / 4. 保健所・福祉事務所
5. 医療・介護関係職能団体

■ 医療・介護おたすけマップ



令和4年度「地域の医療・介護資源リスト」発刊にあたって

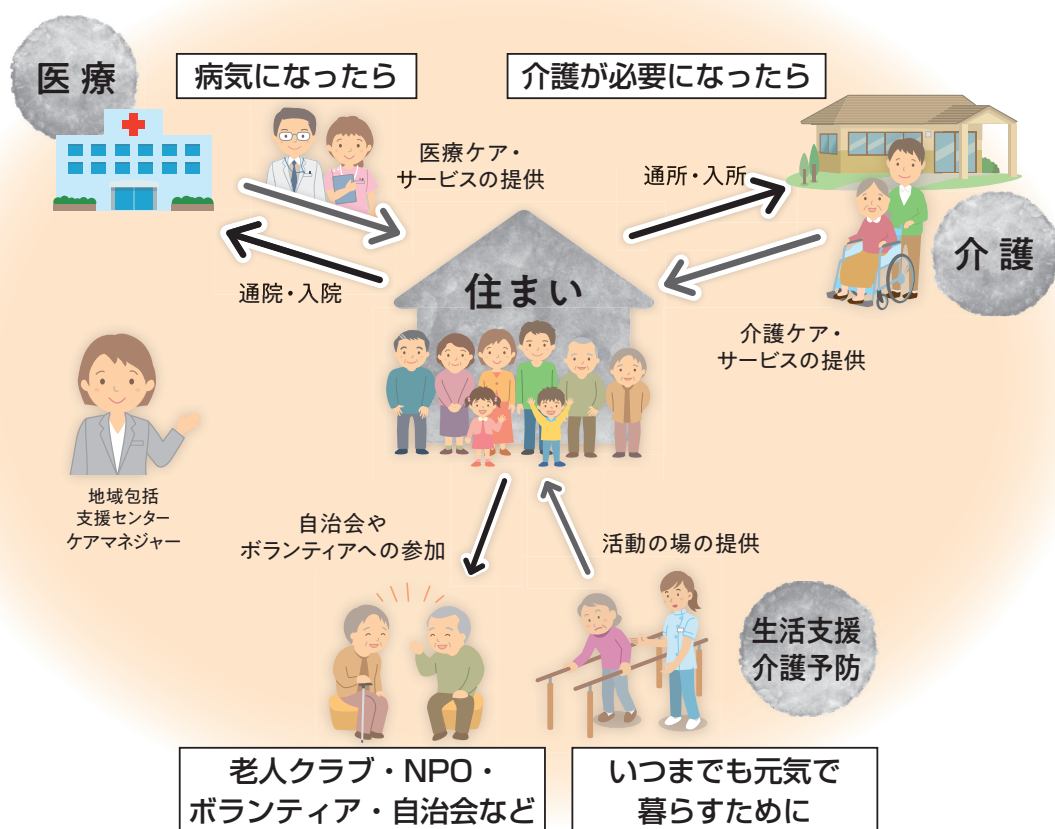
一般社団法人南部地区医師会 会長 湧上 民雄

いわゆる団塊の世代が75歳以上となる2025年を目処に、医療と介護の両方を必要とする状態の高齢者が、住み慣れた地域で、自分らしい暮らしを人生の最期まで続けることができるよう、地域の医療・介護関係団体が連携して、包括的かつ継続的な在宅医療と介護を一体的に提供することを目指し、平成30年4月から全市町村が「在宅医療・介護連携推進事業」に取り組むこととなりました。

南部地区医師会では、平成30年4月より糸満市、豊見城市、南城市、与那原町、南風原町、八重瀬町より委託を受け「在宅医療・介護連携推進事業」を実施しています。

この度、地域の医療・介護関係者が支援にあたり照会先や協力依頼先を適切に選択、連絡できるよう、医療・介護関係者の連携に必要な情報を掲載した「地域の医療・介護資源リスト」を作成いたしました。さらに、当会ホームページ「医療・介護おたすけマップ」では、各施設や事業所のサービス内容など詳細な情報を掲載し、医療・介護関係者、地域住民の医療・介護へのアクセス向上を支援いたします。

つきましては、医療ニーズと介護ニーズを併せもつ療養者やご家族を地域で支えていくために地域の医療・介護連携にご活用いただければ幸いです。



ホームページ できました！

南部6市町在宅医療・介護連携推進事業
南部在宅医療介護支援センター

今すぐ、スマホでアクセス!!
下記のURLやQRコードを読み
取れば関連資料が見られます！



ホームページURL

<https://www.nanbu-zaitaku.com/>

知りたい情報満載！

- ・医療・介護おたすけマップ
沖縄県内の医療・介護情報がかんたんに
検索できます
- ・研修会などの開催案内・報告
- ・地域の社会資源マップや救急ガイドブック
等の資料

★多職種の皆様へ★

職能団体や関係機関から他の職種へ伝えたい
研修やイベントの掲載を希望する場合は
当センターまでご連絡ください。



お問い合わせ
南部地区医師会
在宅医療介護支援センター
TEL 098-851-3650

I

居 宅

1. 救急病院・在宅療養支援病院・在宅療養支援診療所など 訪問診療を実施している医療機関（病院）	2
2. 訪問歯科	3
3. 訪問薬局（薬剤師による在宅訪問）	6
4. 訪問看護・介護予防訪問看護	9
5. 看護小規模多機能型居宅介護（旧・複合型サービス）	12
6. 定期巡回・随時対応型訪問介護看護	13
7. 夜間対応型訪問介護	14
8. 訪問リハビリ・介護予防訪問リハビリ	15
9. 訪問介護・介護予防訪問介護	17
10. 訪問入浴介護・介護予防訪問入浴介護	19
11. 居宅介護支援・介護予防支援	20
12. 介護予防支援	23
13. 通所介護・介護予防通所介護（デイサービス）	24
14. 通所リハビリテーション（デイケア）	28
15. （地域密着型）小規模多機能型居宅介護	30
16. 短期入所生活介護	31
17. 短期入所療養介護	32
18. 特定施設入居者生活介護	33
19. 認知症対応型共同生活介護（認知症高齢者グループホーム）	34
20. 認知症対応型通所介護	35
21. 福祉用具貸与・介護予防福祉用具貸与	36
22. 特定福祉用具販売・特定介護予防福祉用具販売	38

1

救急病院・在宅療養支援病院・在宅療養支援診療所など
訪問診療を実施している医療機関（病院）

◆ 救急病院

令和4年11月1日時点

施設名	住 所	診療時間	電話番号
沖縄県立南部医療センター・ こども医療センター	〒901-1193 南風原町字新川118-1	終 日	098-888-0123
友愛医療センター	〒901-0224 豊見城市字与根50-5	終 日	098-850-3811
豊見城中央病院	〒901-0243 豊見城市字上田25	(平)8:30~18:30 (土)9:00~12:30	098-851-0501
与那原中央病院	〒901-1303 与那原町字与那原2905	(平)8:30~17:30 (土)9:00~12:00	098-945-8101
沖縄第一病院	〒901-1111 南風原町字兼城642-1	(平)9:00~17:00 (土)9:00~12:00	098-888-1151
南部徳州会病院	〒901-0417 八重瀬町字外間171-1	終 日	098-998-3221

◆ 在宅療養支援病院

24時間往診が可能な体制を確保し、また訪問看護ステーションとの連携により24時間訪問看護の提供が可能な体制を確保している病院

市町村名	施設名	住 所	電話番号
糸 満 市	西崎病院	〒901-0314 糸満市字座波371-1	098-992-0055
豊見城市	とよみ生協病院	〒901-0293 豊見城市字真玉橋593-1	098-850-7955
南風原町	沖縄第一病院	〒901-1111 南風原町字兼城642-1	098-888-1151

◆ 在宅療養支援診療所など

★印は24時間往診が可能な体制を確保し、また他の医療機関や訪問看護ステーションとの連携により24時間訪問看護の提供が可能な体制を確保している在宅療養支援診療所

市町村名	施設名	住 所	電話番号
糸 満 市	★糸満協同診療所	〒901-0364 糸満市潮崎町2丁目1-10	098-992-3920
	★南部クリニック	〒901-0305 糸満市西崎町5-8-10	098-840-8221
	★いとまん在宅診療所	〒901-0322 糸満市字与座412-149	098-955-7248
豊見城市	★もりクリニック	〒901-0244 豊見城市宜保293-1	098-856-1500
	★みやぎ内科	〒901-0223 豊見城市翁長869	098-988-6100
南 城 市	★南城つはこクリニック	〒901-1414 南城市佐敷字津波古433 コート山城1階	098-947-3722
	★ロコモクリニック南城	〒901-0618 南城市玉城字船越949-4	098-949-1155
	精神内科訪問診療所	〒901-1203 南城市大里字大城2392-5 101号	098-946-1696
南風原町	★くくるホームケアクリニック南風原	〒901-1104 南風原町字宮平87	098-882-7250

◆ 訪問診療を実施している医療機関（病院）

市町村名	施設名	住 所	電話番号
糸 満 市	西崎病院	〒901-0314 糸満市座波371-1	098-992-0055
豊見城市	豊見城中央病院	〒901-0243 豊見城市字上田25	098-851-0501
	大浜第二病院	〒901-0215 豊見城市渡嘉敷150	098-851-0103
	とよみ生協病院	〒901-0293 豊見城市字真玉橋593-1	098-850-7955
南 城 市	沖縄メディカル病院	〒901-1414 南城市佐敷字津波古西原2310	098-947-3555
南風原町	沖縄第一病院	〒901-1111 南風原町兼城642-1	098-888-1151

2 訪問歯科

●在宅訪問歯科診療のご案内

お口の中のことで困っているが、歯科診療所へ通院が困難な方を対象に、
歯科医師や歯科衛生士がご自宅、入居施設に出向いて歯科治療や専門的
口腔ケアを行います。

1. 対象者

歯科診療所へ通院が困難な方。



2. 申し込み方法

ご本人またはご家族、入居施設職員の方が在宅歯科支援センターに
電話でお申し込みください。

📍宮古・八重山地区を含めて、県内全域でお近くの協力医を紹介いたします。



お問い合わせ先

一般社団法人沖縄県歯科医師会

在宅歯科支援センター(沖縄県口腔保健医療センター)

TEL 098-888-0648

FAX 098-996-3564

●南部地区歯科医師会のホームページをご覧ください。

[南部地区歯科医師会 TOP](#) > [お問い合わせ](#)

お問い合わせ

Inquiry

ご相談・お問合せは下記のフォームからご連絡ください。
3営業日以内(土日・祝祭日・年末年始を除く)に折り返しご回答させていただきます。
※都合により、迅速なお返事ができない場合がございます。
※当日あるいは翌日のご希望、緊急の場合などは必ずお電話でご連絡ください。

TEL **098-876-7364** 9:00~17:00(土日・祝日・年末年始を除く)

南部地区の歯医者さん

あなたの地域の
歯医者さんが
検索できます。

地図から探す

→ もっと大きな地図でさがす
→ 市町村名でさがす

くちびるを 破裂させるように	舌の先を 歯切れよく	舌の奥をのどに 押しつけるように	舌の先を くるくるまわして
上下の唇の開け閉め	舌の先	下の奥(付け根)	舌を反らせる
弱ると...	弱ると...	弱ると...	弱ると...
吸う・飲むが 難しくなる	食べものを 押しつぶせなくなる	飲み込みが 難しくなる	食べものを 丸められなくなる

Copyright 2014 Nihon Houmonshika Kyokai All Rights Reserved. 日本訪問歯科協会

◆ 歯科診療所一覧

※◎は訪問歯科診療を行っている診療所（令和4年11月1日時点）

※在宅訪問歯科診療については、沖縄県歯科医師会（在宅歯科支援センター）（TEL098-888-0648）にお問い合わせ、ご相談ください。

市町村名	医療機関名	住 所	電話番号
糸 満 市	い歯科医院	〒901-0302 糸満市潮平606-1	098-994-1827
	ふてんま歯科クリニック	〒901-0305 糸満市西崎6-19-3 西崎プラザ2F	098-994-8941
	上原歯科クリニック	〒901-0305 糸満市西崎6-15-2	098-992-2888
	ファミリー歯科クリニック	〒901-0305 糸満市西崎町3-493	098-992-1818
	大城歯科	〒901-0305 糸満市西崎2-43-3	098-994-7808
	◎しおひら歯科医院	〒901-0302 糸満市潮平619-2	098-992-1110
	フレンド歯科医院	〒901-0305 糸満市西崎2-7-14 グランハイム西崎1F	098-994-4618
	かみや歯科クリニック	〒901-0302 糸満市潮平798-4 オアシス当銘1F	098-994-2000
	サンプラザ糸満歯科クリニック	〒901-0303 糸満市兼城400	098-992-0311
	かしわ歯科	〒901-0361 糸満市糸満1473-2 1F	098-992-4171
	アサヒ歯科医院	〒901-0361 糸満市糸満1278-2 1F	098-994-0900
	糸満ロータリー歯科	〒901-0361 糸満市糸満591	098-992-0418
	まえざと歯科	〒901-0362 糸満市真栄里2058-2 リーブル沖縄1F	098-995-0542
	かなばやし歯科	〒901-0313 糸満市賀数469 ニューワールド101	098-992-6480
	やすだ歯科医院	〒901-0361 糸満市糸満1922	098-852-3301
	あおば歯科医院	〒901-3045 糸満市字福地165-1	098-997-4019
	あはごん歯科	〒901-0301 糸満市潮平771-2 花城アパート1F	098-994-6480
	上原歯科医院	〒901-0361 糸満市字糸満1367-1	098-994-2066
	サンエーしおざきシティオレンジ歯科	〒901-0364 糸満市潮崎町2-2	098-987-7878
	潮崎デンタルクリニック	〒901-0364 糸満市潮崎町2-1-15 上原アパート1F 101	098-987-4201
豊見城市	ざは歯科クリニック	〒901-0242 豊見城市高安413-1 大漁マンション2F	098-850-5048
	◎竹尾歯科医院	〒901-0213 豊見城市高嶺393-5	098-856-3569
	◎おおみ歯科医院	〒901-0241 豊見城市豊見城673-5	098-856-5187
	豊見城歯科クリニック	〒901-0213 豊見城市高嶺359-1	098-850-1077
	ハッピー歯科小児歯科	〒901-0241 豊見城市豊見城80 嘉数アパート2F	098-850-0648
	ゆがふ歯科クリニック	〒901-0241 豊見城市豊見城469-1	098-856-6209
	ねま歯科クリニック	〒901-0244 豊見城市宜保310-11 豊和マンション1F	098-850-0207
	寺西歯科医院	〒901-0241 豊見城市豊見城419-1	098-891-6480
	トヨミ歯科	〒901-0200 豊見城市根差部710 マックスバリューとよみ店	098-850-5108
	真玉橋歯科医院	〒901-0201 豊見城市真玉橋147	098-856-0345
	きらら歯科クリニック	〒901-0244 豊見城市宜保2丁目7-7 オアシス光2F	098-840-5557
	とよみデンタルクリニック	〒901-0212 豊見城市平良95-1	098-891-6408
	金城歯科クリニック	〒901-0205 豊見城市根差部419	098-856-0136
	豊崎デンタルクリニック	〒901-0225 豊見城市豊崎1-423	098-856-2238
	しおはま歯科医院	〒901-0241 豊見城市豊見城368-1 1F	098-851-1234
	オレンジ歯科クリニック	〒901-0213 豊見城市字高嶺364-1 コモンズ栄A-1	098-856-6480
	かめーる歯科	〒901-0231 豊見城市字我那覇643	098-850-4618
	◎モリヤデンタルオフィス	〒901-0223 豊見城市翁長854-2 101	098-850-3239
	歯一サーデンタルクリニック	〒901-0222 豊見城市字渡橋名2番地1	098-856-7800
	よつば小児・矯正歯科	〒901-0225 豊見城市豊崎1-323	098-851-3167
あおぞらデンタルオフィス	〒901-0225 豊見城市豊崎1-326	098-850-9009	
神農デンタルオフィス	〒901-0222 豊見城市渡橋名289-62-3	080-8123-6057	
◎おきなわ矯正歯科	〒901-0201 豊見城市字真玉橋135 NPKビル2階	098-856-4182	
南 城 市	松山歯科	〒901-1414 南城市佐敷津波古1006	098-947-3537
	おおざと歯科医院	〒901-1208 南城市大里字平良2505-1	098-945-4108
	船越歯科医院	〒901-0618 南城市玉城船越980 城マンション1F	098-949-7878
	トモヨセ歯科	〒901-1206 南城市大里仲間1162-2	098-944-6480
	アトール歯科	〒901-1206 南城市大里仲間1155	098-944-5610
	ふさとデンタルクリニック	〒901-0611 南城市玉城富里8	098-948-7778
	南城歯科クリニック	〒901-0615 南城市玉城堀川788	098-948-4855
	しんかい歯科	〒901-1415 南城市佐敷新開1-111	098-947-1455
ふたば歯科医院	〒901-1415 南城市佐敷新開1-143	098-947-4550	

市町村名	医療機関名	住 所	電話番号
南 城 市	◎コマカ歯科クリニック	〒901-1511 南城市知念久手堅長堂原327-1	098-948-3108
	みのり歯科 大里	〒901-1205 南城市大里字高平高宮城原97-2	098-943-8686
	なんじいデンタルクリニック	〒901-1412 南城市佐敷字新里607-1	098-963-9930
与那原町	ひまわり歯科医院	〒901-1303 与那原町与那原1107	098-945-6480
	◎マリンタウン東浜総合歯科	〒901-1304 与那原町東浜22-4	098-871-9933
	よなばる中央歯科	〒901-1303 与那原町与那原77 上原ビル2F	098-945-5588
	i デンタルクリニック	〒901-1304 与那原町東浜80-3	098-944-4007
	東浜アクア歯科	〒901-1304 与那原町字東浜99-3	098-945-1182
	池田歯科クリニック	〒901-1302 与那原町上与那原435-2 1F	098-914-3523
南風原町	つかざん歯科	〒901-1117 南風原町字津嘉山1567	098-889-6838
	高橋歯科医院	〒901-1111 南風原町兼城563-1	098-889-5655
	けん歯科クリニック	〒901-1117 南風原町津嘉山1597-3	098-889-0011
	みなみ歯科医院	〒901-1104 南風原町宮平248-5	098-888-1482
	ムーミン歯科	〒901-1117 南風原町津嘉山1709-3 フラッシュユキ1F	098-888-2728
	トムこども歯科クリニック	〒901-1111 南風原町兼城710-1 103	098-882-6480
	よなみね歯科クリニック	〒901-1104 南風原町宮平59-2-1-1	098-800-7005
	あっぶる歯科クリニック	〒901-1117 南風原町津嘉山1467-3	098-889-1882
	メディカルプラザ歯科	〒901-1103 南風原町与那覇283 メディカルプラザはえばる3F	098-888-6480
	はえばる歯科医院	〒901-1116 南風原町字照屋368 サンキャッスル102号	098-889-8788
	まじきな歯科クリニック	〒901-1105 南風原町新川215-3	098-996-1506
	オキナワ・デンタルオフィス	〒901-1117 南風原町字津嘉山1339-1	098-888-2087
	みのる歯科	〒901-1117 南風原町字津嘉山1371-3	098-888-5489
	沖縄県口腔保健医療センター	〒901-1105 南風原町字新川218-1	098-888-0648
	メイプル歯科	〒901-1117 南風原町字津嘉山1404-2-2	098-894-6890
一日橋デンタルクリニック	〒901-1111 南風原町兼城516-1 2階	098-889-6480	
八重瀬町	◎上地歯科医院	〒901-0416 八重瀬町宜次706-4	098-998-2355
	こちんだ歯科クリニック	〒901-0401 八重瀬町東風平396-1 101	098-998-8715
	ナガシマ歯科医院	〒901-0512 八重瀬町具志頭342-9	098-998-1088
	なんぶ歯科医院	〒901-0401 八重瀬町東風平11	098-998-5371
	ちゅら歯科	〒901-0405 八重瀬町伊覇309	098-998-0648
	サザン歯科やえせ	〒901-0405 八重瀬町字伊覇273-6 八重の結1F	098-998-7171
	いちまる歯科口腔外科医院	〒901-0401 八重瀬町東風平493-6	098-987-1688
	スマイリー矯正歯科	〒901-0401 八重瀬町東風平1314-5	098-851-3005

3 訪問薬局（薬剤師による在宅訪問）

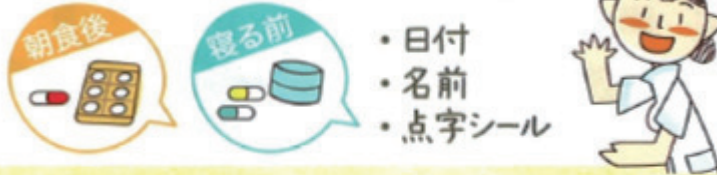
在宅で療養されている方を対象に、薬剤師が薬を持ってうかがい、薬の服用方法や管理の仕方などをご説明いたします。



例えば…

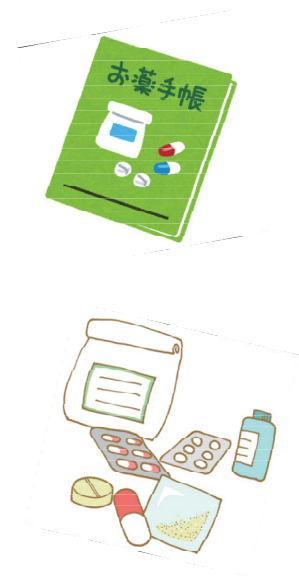
くすりを飲み忘れてしまう…？

飲み忘れを防ぐため、一緒に飲むお薬をまとめたり、飲む時点や日付を入れることができます。また、お薬カレンダーやピルボックスを利用して、一目で薬が飲めているかどうかをチェックするような工夫ができます。



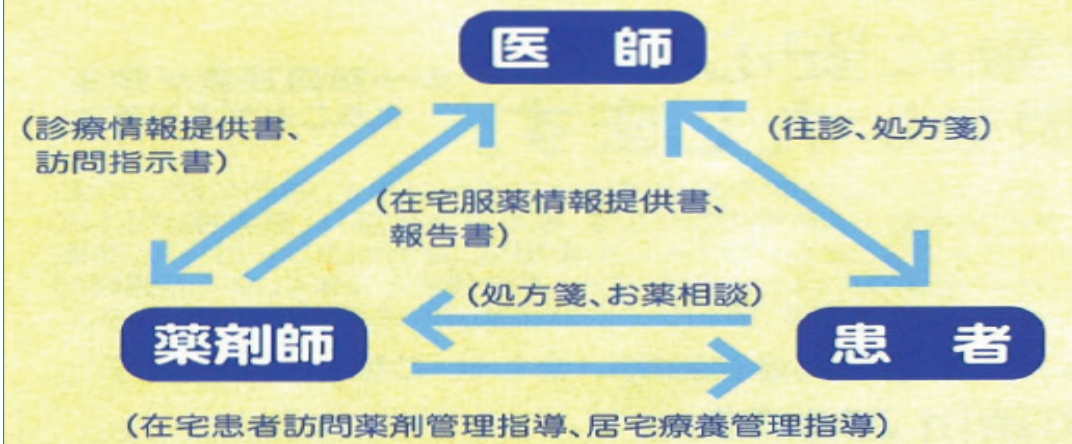
くすりが飲みにくくなっている…？

身体の状態やお薬の剤型にあわせて飲みやすくするお手伝いをすることができます。



在宅（医師・薬剤師・患者間）での医療の流れ

在宅患者訪問薬剤管理指導（医療保険）
居宅療養管理指導（介護保険）



お近くの薬局・薬剤師または沖縄県薬剤師会にお問い合わせ・ご相談ください。

沖縄県薬剤師会

南風原町新川218-10
☎ 098-963-8930

◆ 調剤薬局一覧

※◎は薬剤師による訪問薬剤指導を行っている薬局です。(令和4年11月時点)

※お近くの薬局・薬剤師または沖縄県薬剤師会(TEL:098-963-8930)にお問い合わせ・ご相談ください。

市町村名	薬局名	住所	電話番号	FAX番号
糸満市 18件	あはごん薬局	〒901-0301 糸満市阿波根1552-5	098-995-1256	098-995-1256
	ひまわり薬局	〒901-0313 糸満市賀数410-2	098-992-1125	098-851-3358
	◎レモン薬局	〒901-0302 糸満市字潮平706-7	098-995-0023	098-995-0075
	◎おれんじ薬局	〒901-0361 糸満市糸満1269	098-840-3272	098-840-3287
	あさひの薬局 糸満店	〒901-0302 糸満市潮平787-15	098-995-2225	098-995-2226
	有限会社 晴天堂薬局	〒901-0305 糸満市字西崎6丁目16-6	098-992-3158	098-992-3158
	なかむら薬局	〒901-0305 糸満市字西崎2-7-1	098-851-8340	098-851-8356
	◎ゆい潮平薬局	〒901-0302 糸満市字潮平767-19	098-992-6122	098-995-9133
	薬志堂薬局 真栄里店	〒901-0362 糸満市字真栄里2036-1	098-987-1128	098-987-1129
	◎にしざき薬局	〒901-0305 糸満市字西崎2丁目26-11	098-851-7600	098-851-7601
	◎薬局えぱーわーな～	〒901-0314 糸満市字座波1822-8	098-851-8951	098-996-1489
	◎なごみ薬局	〒901-0346 糸満市潮崎町2-1-13	098-851-9944	098-851-9966
	金城薬局	〒901-0362 糸満市字真栄里2048-5	098-992-3643	098-992-3730
	◎ほがらか薬局	〒901-0301 糸満市阿波根873-1	098-995-6665	098-995-6666
	◎りんご調剤薬局 糸満店	〒901-0334 糸満市字大度515-1	098-997-4778	098-997-4788
新垣薬局	〒901-0361 糸満市糸満989-28	098-992-2362	098-992-2362	
新垣薬局 かねひで店	〒901-0303 糸満市兼城400	098-840-3030	098-840-3030	
ゆい薬局 真栄里店	〒901-0362 糸満市真栄里2024-3	098-994-4193	098-994-4194	
豊見城市 24件	◎豊見城薬局	〒901-0244 豊見城市宜保266-21	098-852-2811	098-850-2415
	とみ一薬局	〒901-0241 豊見城市豊見城445-1	098-851-0266	098-851-0267
	はいさい薬局	〒901-0212 豊見城市平良573-1	098-851-2018	098-851-2017
	ていみぐ薬局	〒901-0235 豊見城市名嘉地220-6	098-891-6287	098-891-6288
	ミッキー薬局	〒901-0244 豊見城市宜保152 コーポパークサイド1-A	098-840-2007	098-840-2008
	しんせい薬局 豊見城店	〒901-0244 豊見城市宜保2-6-11	098-856-9901	098-856-9902
	会営薬局 とよみ	〒901-0244 豊見城市宜保271-1	098-856-4160	098-856-6026
	いちご薬局 とよみ店	〒901-0231 豊見城市我那覇478-1	098-963-8887	098-963-8889
	アジアン薬局	〒901-0244 豊見城市宜保367-1 ウェストブルー2-A	098-850-7734	098-850-7783
	ミント薬局 豊見城店	〒901-0244 豊見城市宜保5-1-2	098-850-7666	098-850-7666
	◎小禄東薬局	〒901-0241 豊見城市豊見城371-1	098-891-6433	098-891-6433
	ハーブ薬局 とみしろ店	〒901-0243 豊見城市上田1-1	098-851-2100	098-851-2101
	いちご薬局 真玉橋店	〒901-0201 豊見城市字真玉橋285-11F	098-996-3115	098-996-3116
	◎そうごう薬局 豊見城店	〒901-0213 豊見城市高嶺395-103	098-891-7771	098-891-7772
	すみれ薬局	〒901-0235 豊見城市字名嘉地228-1	098-850-2510	098-850-2511
	◎万年堂薬局 平良店	〒901-0212 豊見城市平良103-3	098-850-3290	098-856-7209
	◎かなみ薬局	〒901-0203 豊見城市字長堂375-6	098-987-1835	098-987-1836
	◎ちゅら薬局	〒901-0244 豊見城市字宜保2-6-6 101	098-850-0005	098-850-0345
	ひろむ薬局	〒901-0205 豊見城市字根差部589-5 1F	098-987-0308	098-987-0363
	和ごころ薬局 とよさき店	〒901-0223 豊見城市字翁長864-8	098-987-0263	098-987-0264
	あいらんど薬局 友愛医療センター店	〒901-0224 豊見城市与根50-5	098-911-5111	098-911-5112
	あいらんど薬局 豊見城中央病院前店	〒901-0244 豊見城市宜保266-16	098-852-2425	098-852-2426
	◎ミルク薬局 豊見城店	〒901-0241 豊見城市豊見城293-2	098-852-2666	098-852-2667
	ハーブ薬局 とよさき店	〒901-0222 豊見城市渡橋名289-62-1	098-851-1900	098-851-1901
南城市 8件	◎ゆうな薬局	〒901-1206 南城市大里仲間1133-4	098-945-6999	098-894-9400
	瀬底薬局	〒901-1414 南城市佐敷津波古157	098-947-0511	098-947-0512
	いず薬局	〒901-1505 南城市知念久原586-4	098-947-1083	-
	◎りんりん堂薬局	〒901-1208 南城市大里字平良2568-2	098-882-0051	098-882-0052
	くすみ薬局	〒901-1208 南城市大里字平良2545-1	098-945-9990	098-945-9970
	はくあい薬局	〒901-1414 南城市佐敷津波古西原2310-2	098-947-3377	098-947-3397
	ドラッグイレブン薬局 佐敷店	〒901-1414 南城市佐敷津波古1226番地1	098-947-1157	098-947-1158
	◎くはら薬局	〒901-1505 南城市知念字久原693番地	098-852-5740	098-852-5741

市町村名	薬局名	住所	電話番号	FAX番号
与那原町 8件	つつじ薬局ヨナ原	〒901-1303 与那原町与那原2918	098-946-7372	098-835-8111
	いじゅの木薬局	〒901-1303 与那原町与那原1118	098-944-6330	098-944-6355
	いちご薬局	〒901-1302 与那原町上与那原340-2	098-944-1309	098-945-8667
	ヴァインドラッグ あがり浜薬局	〒901-1304 与那原町東浜681-1-2	098-987-5535	098-882-0035
	◎みのり薬局	〒901-1304 与那原町東浜90-4	098-946-4690	098-894-2006
	ゆい薬局 江口店	〒901-1303 与那原町与那原3691-1	098-988-0693	098-988-0692
	さんご薬局	〒901-1304 与那原町東浜93-3-102	098-917-6363	098-917-6364
	ゆのはな薬局	〒901-1303 与那原町与那原3067-1 1階	098-987-6107	098-988-1806
南風原町 20件	さかき薬局	〒901-1117 南風原町字津嘉山1593	098-889-8600	098-889-8607
	◎あおぞら薬局	〒901-1103 南風原町字与那覇236-1	098-835-6633	098-835-6630
	クローバー薬局	〒901-1105 南風原町字新川423-7	098-888-2455	098-888-1477
	◎すこやか薬局 新川店	〒901-1105 南風原町字新川101-3	098-882-7111	098-882-7112
	サン薬局	〒901-1105 南風原町字新川67-10	098-888-5840	098-888-5841
	クララ薬局	〒901-1114 南風原町字神里434-1	098-889-8787	098-889-8898
	会営薬局 医療センター前	〒901-1105 南風原町字新川218-10	098-963-8940	098-963-8946
	◎とくりん薬局	〒901-1103 南風原町字与那覇283	098-889-3580	098-889-3589
	ハーブ薬局 つかざん店	〒901-1117 南風原町字津嘉山1490 メディカルプラザつかざん1F	098-888-3363	098-888-3365
	ひだまり薬局	〒901-1105 南風原町字新川214-2	098-987-1065	098-987-1066
	oneハート南風原薬局	〒901-1116 南風原町字照屋362	098-996-1440	098-996-1311
	南薬局	〒901-1111 南風原町兼城724	098-889-7378	098-889-7378
	イオン薬局 南風原店	〒901-1114 南風原町字宮平264	098-940-6120	098-940-6120
	◎あらかわ薬局	〒901-1105 南風原町新川163-14	098-987-0618	098-987-0619
	◎りんご薬局 新川店	〒901-1105 南風原町新川217-4	098-894-6356	098-894-6357
	◎メルシー薬局 かねぐすく	〒901-1111 南風原町兼城656-3	098-888-3888	098-888-3889
	あいらんど薬局つかざん店	〒901-1117 南風原町字津嘉山442-4	098-851-7038	098-851-7039
	エルファーマシー	〒901-1117 南風原町字津嘉山280-1 3階	098-889-1755	098-889-1766
	◎すこやか薬局 南風原北インター店	〒901-1103 南風原町字与那覇283 102号	098-996-1377	098-996-1029
	はえばる薬局	〒901-1117 南風原町字津嘉山1315-1 カノンビル1階	098-940-6020	098-940-6021
八重瀬町 9件	◎あにも調剤薬局	〒901-0405 八重瀬町字伊覇65-24	098-998-1189	098-998-0989
	◎りんご調剤薬局 東風平店	〒901-0401 八重瀬町字東風平1209-16	098-987-4768	098-987-4797
	東風平薬局	〒901-0401 八重瀬町字東風平1429-2	098-998-2337	098-998-2337
	くじら薬局	〒901-0512 八重瀬町字具志頭154-10	098-840-7686	098-998-0505
	千寿薬局	〒901-0405 八重瀬町伊覇308	098-840-7600	098-840-7611
	森の薬屋 薬局	〒901-0406 八重瀬町屋宜原238-1	098-998-0007	098-998-0017
	◎すこやか薬局 外間店	〒901-0417 八重瀬町外間157-1	098-851-4077	098-851-4087
	ハーブ薬局 やえせ店	〒901-0405 八重瀬町字伊覇54-31 F-2	098-998-7766	098-998-7979
	◎日本調剤南部薬局	〒901-0417 八重瀬町字外間184	098-851-9066	098-851-9077

4 訪問看護・介護予防訪問看護

I

居宅

II

施設

III

関係機関

自宅での療養生活を支えるサービス

医師の指示に基づき、看護師等が利用者の居宅を訪問し、健康チェック、療養上の世話または必要な診療の補助を行うサービスです。



出典：WAM NET ホームページ (<https://www.wam.go.jp/content/wamnet/pcpub/kaigo/handbook/service/c078-p02-02-Kaigo-03.html>)

対象者

- 要介護1以上の認定を受けた方
- 要支援1または要支援2の認定を受けた方

サービスの内容

- 病状・障害の観察と判断、健康管理
- 食事・清潔・排せつのケア、水分・栄養管理
- リハビリ、日常生活動作の訓練
- 医療的なケア（傷や褥瘡〔床ずれ〕の処置、点滴や医療機器等の管理など）
- 薬の飲み方と管理
- 療養生活、看護・介護方法に関する相談・助言
- 家族の悩みの相談
- 終末期ケア
- かかりつけの医師との連絡と調整

訪問看護ネット沖縄 沖縄県 公益社団法人沖縄県看護協会

お問い合わせ番号 ☎ 098-882-7910

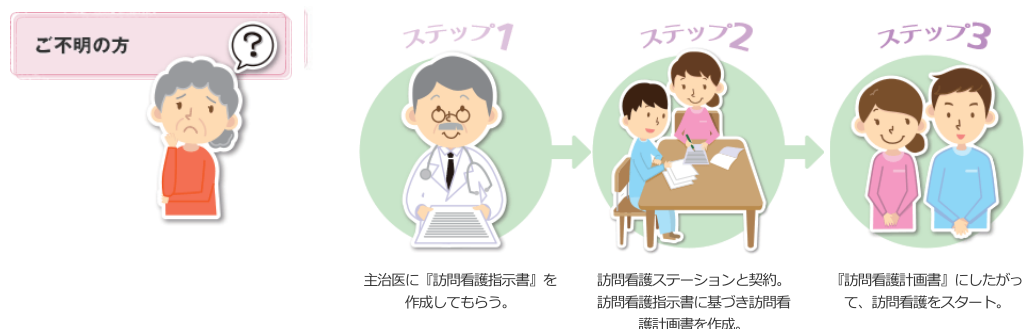
訪問看護ネット沖縄とは？

高齢になっても、病気になっても自分らしい生活を支える在宅療養が受けられる体制を誰もが望んでいます。在宅療養を支える一つの方法として訪問看護サービスがあります。

訪問看護サービスの安定的な供給を維持し、訪問看護を必要とする方に、必要な訪問看護を提供する体制を整備することにより、在宅療養環境を充実させる事を目的として、沖縄県看護協会では沖縄県より訪問看護支援事業を受託し、実施しています。

- ① 電話相談
- ② 病院・施設等と訪問看護との看看連携を推進し、スムーズな在宅移行等を実施しています。

訪問看護開始までの簡単な流れ



◆ 訪問看護ステーション (南部地区に所在地を有する事業所)

※詳細については沖縄県訪問看護ステーション連絡協議会「訪問看護ネット沖縄」をご参照ください。

※◎は当ホームページの「医療・介護おたすけマップ」に詳細な情報を掲載しています。(令和4年10月1日時点)

市町村名	事業所名	住 所	電話番号	FAX番号
糸 満 市	訪問看護ステーションひまわり	〒901-0313 糸満市字賀数406-1	098-994-0888	098-994-0888
	◎訪問看護ステーション西崎	〒901-0306 糸満市西崎町3-379	098-880-3542	098-880-3542
	訪問看護ステーションつなぐ	〒901-0306 糸満市西崎町3-120 ゴールドキャッスル1-A	098-996-1492	098-996-1493
	訪問看護ステーションはいむ	〒901-0364 糸満市潮崎町2-1-4	098-992-2380	098-992-2370
	◎訪問看護ステーションむすび	〒901-0302 糸満市潮平754-1 1階	098-960-4476	098-960-4476
	◎訪問看護ステーション宙SORA	〒901-0306 糸満市西崎町五丁目8-10	098-995-8451	098-995-8452
豊見城市	◎訪問看護ステーションおもととよみの杜	〒901-0215 豊見城市渡嘉敷150	098-851-0107	098-851-0108
	◎エクспロア訪問看護ステーション	〒901-0241 豊見城市豊見城975-10	098-856-5181	098-856-5182
	◎ウィル訪問看護ステーション豊見城	〒901-0205 豊見城市根差部414-7 1F	098-856-8150	098-894-6050
	◎生協ケアセンター 訪問看護ステーションにじ	〒901-0201 豊見城市真玉橋593-1 とよみ生協病院(別館3階)	098-851-4715	098-851-4717
	◎訪問看護ステーションエール～応援～	〒901-0212 沖縄県豊見城市高嶺361-1 マンション都美1階	098-894-6475	098-894-6477
	◎グリーン訪問看護ステーション	〒901-0204 豊見城市字金良77-1 102号	098-996-4827	098-996-4837
	訪問看護ステーションわらかど	〒901-0244 豊見城市字宜保401 シャトレTKⅡ102号	090-1940-1661	098-851-4627
	◎友愛会訪問看護ステーション	〒901-0243 豊見城市字上田25(豊見城中央病院内)	098-851-9414	098-851-5235
	POINT訪問看護ステーション	〒901-0225 豊見城市豊崎1-425 ソラーレ豊崎502号室	098-850-5711	098-850-5711
	◎訪問ナースステーションHERO	〒901-0201 豊見城市字真玉橋108-1 コーポ金城103号室	098-987-4966	098-987-4969
	◎ナースステーション豊見城	〒901-0242 豊見城市字高安337-1 102号室	098-996-3738	098-995-8196
	◎ナースケアステーションHOPE	〒901-0221 豊見城市座安338	098-856-4512	098-856-4512
	訪問看護オアシスサポート	〒901-0211 豊見城市饒波1118	098-851-3794	098-851-3355
訪問看護新緑の里	〒901-0241 豊見城市豊見城521-1 ドミール野原Ⅱ	098-851-1165	098-851-1169	
南 城 市	南城つはこクリニック	〒901-1414 南城市佐敷津波古433 コート山城1階	098-947-3722	098-947-4570
	◎沖縄メディカル訪問看護ステーション	〒901-1415 南城市佐敷新開1-344	098-947-3556	098-947-0336
	訪問看護ステーション縁	〒901-1203 南城市大里大城2005-1	098-917-1310	098-917-0359
	◎訪問看護ステーションひなた	〒901-0608 南城市玉城親慶153-2	098-948-7180	098-948-7181
	◎訪問看護ステーションぶどうの木	〒901-1201 南城市大里字嶺井515 4S-1	098-945-2641	098-945-2641
	◎ケアサイクルの駅訪問看護レインボー	〒901-1206 南城市大里字仲間194 1階	098-975-5868	098-975-9268
	与那原町	株式会社ケアサポートほがらか 訪問看護ステーション	〒901-1303 与那原町与那原1122 4F	098-945-0556
訪問看護ステーションルミライズ		〒901-1304 与那原町字東浜78番地の62SKY・TERRACE 601	098-943-5415	098-943-5416
◎訪問看護ステーション大きな輪		〒901-1304 与那原町字東浜106-3	098-943-1981	098-943-1982
◎訪問看護ステーションちゅらぐるくる与那原店		〒901-1302 与那原町上与那原385-4 次郎工業ビル2F	098-988-8717	098-988-8904
南風原町	◎訪問看護ステーションはえばる	〒901-1105 南風原町新川272-17	098-888-3405	098-888-3413
	◎ふたば 訪問看護ステーション	〒901-1111 南風原町字兼城274-1	098-889-8913	098-889-8923
	◎訪問看護ステーションはっぴー	〒901-1116 南風原町照屋299-1	098-882-6170	098-882-6171
	訪問看護ステーションベストかねぐすく	〒901-1111 南風原町兼城265-10	098-888-4151	098-888-4152
	訪問看護ステーションアロハ	〒901-1117 南風原町津嘉山1399 大清荘103	098-996-2284	098-996-2284
	訪問看護ステーションゆいゆい	〒901-1116 南風原町照屋20-5 野原店舗102号	098-851-8175	098-851-8195
	訪問看護ステーション琉新の風	〒901-1116 南風原町照屋28-1	098-851-8380	098-851-8381
	かなさん訪問看護ステーション南部	〒901-1111 南風原町兼城717-6 満天ビル1 105号室	098-917-0234	098-917-0383
	◎訪問看護リハビリステーションらいぶりー	〒901-1104 南風原町宮平308 1階	098-996-5186	098-996-5187
	ぐるくるホームケアクリニック南風原	〒901-1104 南風原町宮平87	098-882-7250	098-882-7251
八重瀬町	◎訪問看護ステーションいこい	〒901-0417 八重瀬町外間80 1F	098-835-7881	098-835-7880
	◎訪問看護ステーションテンタス	〒901-0406 八重瀬町屋宜原173-1 101号室	098-996-4715	098-996-4716
	◎訪問看護ステーション歩み	〒901-0514 八重瀬町字安里297-3	098-996-1555	098-996-1818
	◎訪問看護リハビリステーションライフ	〒901-0411 八重瀬町字友寄821-1 コーポR 102号	098-996-1644	098-996-1645

◆ 訪問看護ステーション (南部地区をサービス提供地域とする事業所) (令和4年10月1日時点)

※詳細については沖縄県訪問看護ステーション連絡協議会「訪問看護ネット沖縄」をご参照ください。

市町村名	サービス提供地域 (南部地区)	事業所名	住 所	電話番号	FAX番号
那 覇 市	糸満市・豊見城市・南城市 与那原町・南風原町・八重瀬町	訪問看護ステーション 一日橋	〒902-0073 那覇市上間344-1 グレイスハイムうえま207号室	098-835-9618	098-835-9602
	糸満市・豊見城市・南城市 与那原町・南風原町・八重瀬町	訪問看護ステーション ゆいゆい	〒901-0145 那覇市高良3-8-23 眞浩商事ビル402号	098-851-8175	098-851-8195
	糸満市・豊見城市・南城市 与那原町・南風原町・八重瀬町	訪問看護ステーション happiness古島	〒903-0801 那覇市首里末吉町3-65 末吉マンション103号室	098-998-9740	098-988-9742
	糸満市・豊見城市・南城市 八重瀬町	訪問看護ステーション 美ら	〒901-0153 那覇市宇栄原1-19-3 具志さつき荘101号	070-3802-4072	098-996-5099
	糸満市・豊見城市・与那原町 南風原町・八重瀬町	はびなす訪問看護ステーション 那覇小祿	〒901-0156 那覇市田原1-17-1	098-996-2480	098-917-5468
	糸満市・豊見城市・南城市 八重瀬町	あいず訪問看護ステーション 那覇	〒900-0003 那覇市安謝1-18-20	098-860-1266	098-860-1267
	豊見城市・南城市・与那原町 南風原町・八重瀬町	訪問看護ステーション びたさぼ	〒902-0075 那覇市国場32	098-840-0083	098-840-0082
	糸満市・豊見城市・南風原町 八重瀬町	訪問看護ステーション めぐみ小祿南	〒901-0145 那覇市高良2-9-6	098-859-7001	098-859-7022
	豊見城市・南城市 南風原町	訪問看護ステーション いのり	〒900-0031 那覇市若狭1-18-11 コーポグランソ口101号	098-955-3484	098-955-1153
	豊見城市・与那原町 南風原町	訪問看護ステーション わらば～	〒902-0076 那覇市与儀2-16-3 玉城アパート106号室	098-894-6658	098894-6659
	豊見城市・南風原町	訪問看護ステーション ケアプラス	〒900-0014 那覇市松尾2-19-32 開南J Tビル201	098-800-2597	098-800-2597
	豊見城市・南風原町	訪問看護ステーション ちゅらぐる	〒900-0027 那覇市山下町18-26 B103号	098-996-2874	098-996-2634
	豊見城市・南風原町	訪問看護ステーション まーる	〒902-0073 那覇市上間481 K・Kアパート 201号室	098-851-9561	098-851-9562
	豊見城市	訪問看護介	〒902-0062 那覇市松川3-23-37	098-831-8800	098-831-8801
	豊見城市	小祿訪問看護ステーション	〒901-0152 那覇市字小祿547-1	098-857-2060	098-857-6058
	豊見城市	訪問看護ステーション エスタジオ小祿	〒900-0024 那覇市古波蔵4-113-3	098-858-2288	098-858-1144
	豊見城市	訪問看護ステーション アレグリア	〒902-0076 那覇市与儀1-26-6	098-854-5513	098-835-9595
	豊見城市	訪問看護ステーション グラセル小祿	〒901-0152 那覇市小祿1-1-12	098-987-1948	098-987-1949
	南城市	訪問看護ステーション シャローム	〒901-0013 那覇市牧志3-22-35 グレイスハイム喜納Ⅲ 1階	098-917-5763	098-917-5764
	南風原町・与那原町	訪問看護ステーション道	〒903-0801 那覇市首里末吉町1-78	098-886-9181	098-886-9181
	南風原町	オリブ山訪問看護ステーション	〒903-0804 那覇市首里石嶺町4-238-2 メディカルいしみね 3階	098-886-7985	098-988-0177
	南風原町	訪問看護ステーション夢	〒903-0812 那覇市首里石嶺町2-70-29 JK石嶺ハイツ101号	098-886-5585	098-886-5701
	南風原町	おきなわ訪問看護ステーション かなさ	〒902-0074 那覇市仲井間92-1 東宝28 105号室	098-927-8930	098-987-1978
	南風原町	大名訪問看護ステーション	〒903-0802 那覇市首里大名町1-43-2	098-886-5070	098-885-1186
	南風原町	コモエスタ訪問看護 ステーション	〒903-0804 那覇市首里石嶺町4-433	098-884-0106	098-884-0107
	南風原町	訪問看護ステーション はまむや	〒902-0072 那覇市真地205 スカイハイム102	098-836-2725	098-836-2726
浦 添 市 【上記以外の提供可】	南風原町	はびなす訪問看護 ステーション	〒901-2111 浦添市経塚676 スコットハウス203	098-917-4468	098-917-5468
	南風原町	イユル訪問看護ステーション	〒901-2104 浦添市当山1-2-10 102号室	098-988-4738	098-988-4739
西 原 町 【上記以外の提供可】	南城市・与那原町	訪問看護ステーション はーとらいふ	〒903-0101 西原町字小那覇1606	098-944-3300	098-944-3311
	南城市・与那原町 南風原町	訪問看護ステーション 和	〒903-0115 西原町字池田757	098-946-2000	098-946-2230

5 看護小規模多機能型居宅介護（旧・複合型サービス）

2つのサービスを 組み合わせて提供するサービス

「小規模多機能型居宅介護」と「訪問看護」を組み合わせて提供するサービスで、要介護度が高く、医療的なケアを必要とする人が、住み慣れた家や地域で安心して生活することが可能になります。



出典：WAM NET ホームページ (<https://www.wam.go.jp/content/wamnet/pccub/kaigo/handbook/service/c078-p02-02-Kaigo-07.html>)

対象者

- 要介護1以上の認定を受けた方

サービスの内容

- 「小規模多機能型居宅介護（通い・宿泊・訪問）」と「訪問看護」の組み合わせ

利用料（1月あたりの基本料金を表示しています）

看護小規模多機能型居宅介護

※南部地区をサービス提供地域とする事業所はありません。（令和4年10月1日時点）

市町村名	事業所名	住 所	電話番号	FAX番号
那 覇 市	看護小規模多機能型居宅介護末吉	〒903-0801 那覇市首里末吉町二丁目95番地4	098-917-1227	098-917-1228
	看護小規模多機能めぐみ小禄南	〒901-0145 那覇市高良二丁目9番6号	098-859-7004	098-859-7022
沖 縄 市	看護小規模多機能型居宅介護 ナーシングケアハウスやえしま	〒904-0006 沖縄市八重島3-12-19	098-979-5625	098-979-5626
	看護小規模多機能型居宅介護愛貴	〒904-2142 沖縄市登川566番地	098-923-1212	098-939-2437
恩 納 村	ナーシングケアハウスぷくじ	〒904-0411 恩納村恩納2858番地の3	098-966-8387	098-959-4124
金 武 町	ナーシングホームともいき	〒904-1201 金武町金武10805番地	098-968-8904	098-979-5904
北中城村	看護小規模多機能ホーム 若松きたなかぐすく	〒901-2316 北中城村字安谷屋 1346番地-1	098-982-0181	098-982-0183
宮古島市	看護小規模多機能型居宅介護ゴン	〒906-0006 沖縄県宮古島市平良 西仲宗根1496番地7	0980-76-2788	0980-76-2788

6 定期巡回・随時対応型訪問介護看護

地域で24時間、安心して暮らすためのサービス

日中・夜間を通じて、訪問介護と訪問看護が一体的にまたは密接に連携しながら、定期巡回と随時の対応を行います。

1つの事業所で訪問介護と訪問看護を一体的に提供する「一体型」と、訪問介護を行う事業者が地域の訪問看護事業所と連携をしてサービスを提供する「連携型」があります。



出典：WAM NET ホームページ (<https://www.wam.go.jp/content/wamnet/pcpub/kaigo/handbook/service/c078-p02-02-Kaigo-06.html>)

対象者

- 要介護1以上の認定を受けた方

サービスの内容

次のサービスを適切に組み合わせて提供します。

- ①定期巡回サービス
訪問介護員等が、定期的に利用者の居宅を巡回して、入浴、排せつ、食事等といった日常生活上の世話をを行います。
- ②随時対応サービス
オペレーターが通報を受け、利用者の状況に応じてサービスの手配を行います。
- ③随時訪問サービス
オペレーターからの要請を受けて、随時、訪問介護員等が利用者の居宅を訪問して、入浴、排せつ、食事等といった日常生活上の世話をを行います。
- ④訪問看護サービス
看護師等が利用者の居宅を訪問して、療養上の世話または診療の補助を行います。

一体型では、①～④のサービスを提供します。

連携型では、①～③のサービスを提供し、④のサービスは、連携先の訪問看護事業所が提供します。

定期巡回・随時対応型訪問介護看護

※南部地区をサービス提供地域とする事業所はありません。(令和4年10月1日時点)

市町村名	事業所名	住所	電話番号	FAX番号
那覇市	なは定期巡回ステーション	〒902-0061 那覇市古島二丁目19番地7 HSRビル松島	098-943-1132	098-943-1146
	まつりか定期巡回ステーション	〒903-0815 那覇市首里金城町三丁目32番地	098-885-0992	098-885-7002
うるま市	うるまケアセンター	〒904-2215 うるま市みどり町5丁目14番地7号	098-972-3661	098-972-3662

7 夜間対応型訪問介護

夜間の定期巡回、 随時の訪問や対応を行うサービス

夜間において、①定期的な巡回による訪問介護サービス、②利用者の求めに応じた随時の訪問介護サービス、③利用者の通報に応じて調整・対応するオペレーションサービスを行います。



出典：WAM NET ホームページ (<https://www.wam.go.jp/content/wamnet/pccpub/kaigo/handbook/service/c078-p02-02-Kaigo-05.html>)

対象者

- 要介護1以上の認定を受けた方

サービスの内容

- 定期巡回サービス
定期的に利用者の居宅を巡回して行う夜間対応型訪問介護です。
- オペレーションセンターサービス
あらかじめ利用者の心身の状況、その置かれている環境等を把握した上で、利用者からの通報を受け、通報内容等をもとに訪問介護員等の訪問の要否等を判断するサービスです
- 随時訪問サービス
オペレーションセンター等からの随時の連絡に対応して行う夜間対応型訪問介護です。

夜間対応型訪問介護

※南部地区をサービス提供地域とする事業所はありません。(令和4年10月1日時点)

市町村名	事業所名	住所	電話番号	FAX番号
宮古島市	医療法人沖縄徳洲会	〒906-0014 宮古島市平良字松原552-1	0980-73-1100	0980-73-1900

8 訪問リハビリ・介護予防訪問リハビリ

利用者の居宅で リハビリを行うサービス

医師の指示に基づき理学療法士や作業療法士等が利用者の居宅を訪問し、利用者の心身機能の維持回復および日常生活の自立を助けるために理学療法、作業療法その他必要なリハビリテーションを行うサービスです。



出典：WAM NET ホームページ (<https://www.wam.go.jp/content/wamnet/pccpub/kaigo/handbook/service/c078-p02-02-Kaigo-04.html>)

対象者

- 要介護1以上の認定を受けた方
- 要支援1または要支援2の認定を受けた方

サービスの内容

- 身体機能
関節拘縮の予防、筋力・体力の維持、褥瘡の予防、自主トレーニングの指導
- 日常生活
歩行練習（屋内、屋外）、基本動作訓練（寝返り、起き上がり、移乗動作など）
日常生活動作訓練（食事や更衣、入浴、トイレ動作など）
- 家族支援
歩行練習（屋内、屋外での介助方法の検討、指導）、福祉用具・自助具の提案、住宅改修に関する助言

令和4年度版「地域の医療・介護資源リスト」P16を一部修正しています

◆訪問リハビリテーション（南部地区に所在地を有する事業所・南部地区をサービス提供地域とする事業所）

※ 沖縄県内指定介護サービス事業所一覧(令和4年10月1日時点)
 ※ 備考の◎は当ホームページの「医療・介護おたすけマップ」に詳細な情報を掲載しています。

市町村名	提供地域	事業所名	住所	電話番号	FAX番号
糸満市	糸満市及び糸満市に隣接する市町	◎西崎病院	〒901-0314 糸満市座波371番地1	098-992-0055	098-992-0052
豊見城市	豊見城市 那覇市 他	とよみ生協病院 訪問リハビリテーション	〒901-0201 豊見城市字真玉橋593-1	098-850-7955	098-850-1829
	豊見城市 那覇市 糸満市	豊見城中央病院	〒901-0243 豊見城市字上田25	098-851-0501	098-851-0506
	糸満市 豊見城市 南城市 与那原町 八重瀬町 那覇市 西原一部	医療法人おもと会大浜第二病院 訪問リハビリテーション	〒901-0215 豊見城市字渡嘉敷150	098-851-0103	098-851-0200
南風原町	糸満市 豊見城市 南城市 与那原町 南風原町 八重瀬町 那覇市 西原町	◎沖縄第一病院 訪問リハビリテーション事業所	〒901-1111 南風原町字兼城642-1	098-888-1151	098-889-6615
	八重瀬町	指定訪問リハビリテーション かりゆりの里	〒901-1115 南風原町山川256-2	098-835-6607	098-835-6608
八重瀬町	糸満市 豊見城市 南城市 佐敷・知念は一部地域を除く 与那原町 南風原町 八重瀬町	◎南部徳洲会病院 訪問リハビリテーション	〒901-0493 八重瀬町字外間171-1	098-998-3221	098-998-3220
那覇市 所在地以外の提供も可	豊見城市	小禄病院	〒901-0152 那覇市小禄547-1	098-857-1789	098-857-6554
	豊見城市	パークヒル天久 訪問リハビリテーション	〒900-0005 那覇市字天久1123	098-868-4108	098-868-4123
	与那原町 南風原町の一部	オリブ山訪問リハビリテーション	〒903-0804 那覇市首里石嶺町4-238-2 メディカルいしみね2階	098-884-1300	098-988-0177
	南風原町	仲本病院 訪問リハビリテーション	〒902-0061 那覇市古島1-22-1	098-885-3333	098-917-5854
	南風原町	きなクリニック	〒903-0821 那覇市首里儀保町1-26-3	098-885-4976	098-885-4978
	南風原町	大道中央病院	〒902-0067 那覇市安里1-1-37	098-869-0005	098-869-2266

9 訪問介護・介護予防訪問介護

住み慣れた家で利用できる 基本サービス

訪問介護員(ホームヘルパー)が利用者の居宅を訪問して、入浴、排せつ、食事等の介護や調理、洗濯、掃除等の家事を行うサービスです。
身体介護とは利用者の身体に直接触れて行う介護サービスで、日常生活動作(ADL)や意欲の向上のために利用者と共に行動する自立支援のためのサービスです。
生活援助とは身体介護以外の介護であって、掃除、洗濯、調理など日常生活上の援助であり、利用者が単身、またはその家族が障害や病気等のために本人若しくは家族が家事を行うことが困難な場合に行われるサービスです。



出典：WAM NET ホームページ (<https://www.wam.go.jp/content/wamnet/pcpub/kaigo/handbook/service/c078-p02-02-Kaigo-01.html>)

対象者

- 要介護1以上の認定を受けた方
- 要支援1または要支援2の認定を受けた方

サービスの内容

- 入浴、排せつ、食事等の介護(身体介護)
- 掃除、洗濯、調理等の家事(生活援助)
- 生活等に関する相談及び助言
- その他の日常生活上の世話

I

居
宅

II

施
設

III

関
係
機
関

◆ 訪問介護 (南部地区に所在地を有する事業所)

※沖縄県内指定介護サービス事業所一覧 (令和4年10月1日時点)

※◎は当ホームページの「医療・介護おたすけマップ」に詳細な情報を掲載しています。

市町村名	事業所名	住所	電話番号	FAX番号
糸満市	ヘルパーステーション西崎	〒901-0306 糸満市西崎町3-379 1F	098-994-4418	098-994-6931
	◎いとまんシャトー指定訪問介護センター	〒901-0325 糸満市大里927-2	098-995-2208	098-995-2358
	◎訪問介護事業所珊瑚	〒901-0364 糸満市潮崎町4-8-13	098-840-3535	098-840-3381
	◎ヘルパーステーションみなみ	〒901-0361 糸満市糸満1796-2	098-995-1709	098-995-1702
	ヘルパーステーション里のガーデン	〒901-0325 糸満市大里623-7	098-996-2832	098-996-2846
	◎ヘルパーステーションはればれ	〒901-0361 糸満市糸満1094 1階	098-994-5548	098-994-5549
	ケアステーションえがお	〒901-0362 糸満市真栄里2055-1 ブランドール蒼	098-987-0757	098-987-0758
	ケアステーション・かりゆしサポート	〒901-0361 糸満市糸満1929 3階	098-995-2354	098-995-2354
	訪問介護琉新の風糸満	〒901-0364 糸満市潮崎町3-8-10 Ocean Life 102号室	098-851-8555	098-851-8338
	訪問介護えいえいおー	〒901-0303 糸満市兼城296-2	098-987-4894	098-987-4894
	太陽ケアセンター糸満	〒901-0302 糸満市潮平625-4 1階	098-996-5494	098-996-5495
◎ヘルパーステーション心夢愛	〒901-0305 糸満市西崎町6-12-5 バイオニアビル 502号	098-994-5680	098-994-5681	
豊見城市	訪問介護ステーションおもととよみの杜	〒901-0215 豊見城市渡嘉敷150	098-851-0106	098-851-0108
	◎桜山荘介護支援センター豊見城	〒901-0212 豊見城市平良188-23	098-840-5888	098-840-5666
	◎ヘルパーステーションちばる	〒901-0203 豊見城市長堂180-29	098-996-5486	098-996-5487
	ヘルパーステーションいずみ	〒901-0223 豊見城市翁長87	098-856-6500	098-856-6501
	◎生協ケアセンター 訪問介護ステーションにじ	〒901-0201 豊見城市真玉橋593-1 とよみ生協病院 (別館3F)	098-851-4715	098-851-4717
	訪問介護あろは	〒901-0201 豊見城市真玉橋135 NPKビル1-C	098-996-2905	098-996-2906
	訪問介護新緑の里よね	〒901-0224 豊見城市字与根323	098-851-1165	098-851-1169
	◎ホームヘルパーステーション友愛	〒901-0243 豊見城市字上田25	098-851-9413	098-851-5235
	ケアステーション雅	〒901-0023 豊見城市字翁長648	098-996-1173	098-996-1183
南城市	小谷園指定訪問介護センター	〒901-1413 南城市佐敷小谷238-1	098-947-0990	098-947-0993
	訪問介護百十	〒901-1414 南城市佐敷字津波古81	098-917-1862	098-917-1863
	◎訪問介護事業所菜	〒901-0606 南城市玉城糸数672-1	098-948-1714	098-948-3906
	◎南城市社協ヘルパーステーション	〒901-1206 南城市大里仲間1124-1	098-946-2745	098-946-1175
	訪問介護ようき	〒901-1414 南城市佐敷津波古1354-1	098-852-5339	098-947-2339
	◎ヘルパーステーションえがお	〒901-1204 南城市大里稲嶺1317-1	098-852-7840	098-852-7841
	◎ヘルパーステーション想い	〒901-1208 南城市大里字平良2573-3 宮城店舗1F南側	098-917-5783	098-917-5793
	ヘルパーステーションTRFはーと	〒901-0606 南城市玉城糸数271-1 スマイルハウス101	098-852-6712	098-852-6710
ヘルパーステーション結ユイ	〒901-1206 南城市大里字仲間467-2	098-917-1310	098-917-1311	
与那原町	訪問介護ステーションうりずん	〒901-1301 与那原町板良敷1281-1	098-871-9555	098-944-7003
	琉球ライフ ヘルパーステーション	〒901-1303 与那原町与那原70 峰アパート102号	098-988-1933	098-988-1933
	与那原日の出園 ホームヘルパーステーション	〒901-1303 与那原町字与那原3782-1	098-946-5138	098-945-3010
	◎ヘルパーステーションひまわり	〒901-1304 与那原町字東浜78-5 ディアフラッツ東浜101	098-943-7817	098-943-7821
	◎ケアセンターちゅらら	〒901-1301 与那原町字板良敷25-6 1階	098-988-9251	098-988-9473
	ほがらかヘルパーステーション	〒901-1303 与那原町字与那原1122 4階	098-945-0556	098-988-6510
◎ねこの手ヘルパーステーション	〒901-1301 与那原町字板良敷1423-1	098-988-4108	050-3488-7412	
南風原町	◎沖縄第一病院訪問介護サービス	〒901-1111 南風原町兼城642-1	098-889-8380	098-835-6165
	◎ヘルパーステーションベストかねぐすく	〒901-1111 南風原町字兼城265-10	098-888-4151	098-888-4152
	訪問介護ステーションゆいゆい	〒901-1116 南風原町字照屋20-5 野原店舗 102号	098-851-8175	098-851-8195
	南風原町社協指定訪問介護事業所	〒901-1104 南風原町宮平697-10 南風原町社会福祉センター	098-889-3213	098-889-6269
	◎訪問介護はっぴー	〒901-1116 南風原町字照屋299-1 桃テラス102号室	098-882-6170	098-882-6171
	ケアセンター野の花	〒901-1111 南風原町兼城263-23	098-889-3184	098-889-3343
	ヘルパーステーションかなさ	〒901-1116 南風原町照屋253-6 東宝ビル19 102号	098-987-1925	098-987-1926
	ヘルパーステーション小枝	〒901-1114 南風原町字神里145 M.Lumiere B棟101	098-870-5551	098-870-5755
	訪問介護アベックスプラン	〒901-1117 南風原町津嘉山1765 セクション津嘉山202号室	098-987-0901	098-987-0305
ヘルパーステーション琉新の風	〒901-1116 南風原町照屋28-1	098-851-8380	098-851-8381	
八重瀬町	◎ときわ苑訪問介護ステーション	〒901-0414 八重瀬町当銘378-1	098-998-8899	098-998-8099
	じーなの会訪問介護ステーション	〒901-0416 八重瀬町字宜次664-1	098-998-9789	098-998-9791
	◎訪問介護サービスあしみじ	〒901-0512 八重瀬町字具志頭1099-1 徳光アパート	098-998-6680	098-998-6658
	イリーゼ八重瀬訪問介護センター	〒901-0501 八重瀬町長毛159-1	098-840-7861	098-840-7862
	◎ヘルパーステーションいこい	〒901-0417 八重瀬町外間80 1F	098-835-7671	098-835-7880
訪問介護新緑の里	〒901-0405 八重瀬町伊覇291-1 丸新コーポ103	098-998-4165	098-998-4168	

10 訪問入浴介護・介護予防訪問入浴介護

I

居宅

II

施設

III

関係機関

自宅の浴槽での入浴が困難な方へのサービス

自宅の浴槽での入浴が困難な方に対して、浴槽を積んだ入浴車が利用者の居宅を訪問し、看護職員や介護職員が入浴の介護を行うサービスです。



出典：WAM NET ホームページ (<https://www.wam.go.jp/content/wamnet/pcpub/kaigo/handbook/service/c078-p02-02-Kaigo-02.html>)

対象者

- 要介護1以上の認定を受けた方
- 要支援1または要支援2の認定を受けた方

サービスの内容

- 全身浴、部分浴、清拭
- 体温、血圧、脈拍等の測定
- 更衣の介護

訪問入浴介護

(令和4年10月1日時点)

事業所名	サービス提供地域	住 所	電話番号	FAX番号
訪問入浴サービスセンター おもと園	那覇市、浦添市 豊見城市、南風原町	〒902-0067 那覇市安里1丁目7-3 7F	098-866-8585	098-860-0513
一日橋ケアセンター	那覇市、糸満市、豊見城市、 南城市、与那原町、南風原町、 八重瀬町	〒902-0073 那覇市上間344-1 グレイスハイムうえま207号室	098-835-9601	098-835-9602
がんじゅう湯	那覇市、宜野湾市、浦添市、 糸満市、豊見城市、南風原町、 西原町	〒903-0801 那覇市首里末吉町四丁目6-4 野原アパート102号	098-963-9742	098-963-9743

11 居宅介護支援・介護予防支援

自宅で自立した生活をするための ケアプランの作成やサービス調整

介護を必要とされる方が、自宅で適切にサービスを利用できるように、ケアマネジャー（介護支援専門員）が心身の状況や生活環境、本人・家族の希望等に沿って、ケアプラン（居宅サービス計画）を作成したり、ケアプランに位置づけたサービスを提供する事業所等との連絡・調整などを行います。

制度上「自宅（居宅）」とされる住宅型有料老人ホームやサービス付き高齢者向け住宅の利用者（入居者）も利用します。



出典：WAM NET ホームページ (<https://www.wam.go.jp/content/wamnet/pcpub/kaigo/handbook/service/c078-p02-02-Kaigo-41.html>)

対象者

- 要介護1以上の認定を受けた方（居宅サービス計画）
- 要支援1または要支援2の認定を受けた方（介護予防サービス計画）

サービスの内容

- ケアプラン（居宅サービス計画）の作成
ケアマネジャー（介護支援専門員）が、心身の状況や生活環境、本人や家族の希望等に沿って、ケアプラン（居宅サービス計画）を作成します。
- サービスの連絡・調整
ケアプランに位置づけたサービスを提供する事業所や、施設などとの連絡・調整を行います。

※また、居宅介護支援事業所では、本人や家族の代わりに、要介護認定の申請手続きや更新認定の申請手続きを行います。

◆ 居宅介護支援事業所

※沖縄県内指定介護サービス事業所一覧（令和4年10月1日時点）

※◎は当ホームページの「医療・介護おたすけマップ」に詳細な情報を掲載しています。

市町村名	事業所名	住所	電話番号	FAX番号
糸満市	ひめゆりクリニック指定居宅介護支援事業所	〒901-0344 糸満市伊原107-1	098-997-3702	098-997-3703
	◎沖縄階生園ケアプランセンター	〒901-0341 糸満市字小波蔵321	098-852-4103	098-997-3069
	◎居宅介護支援事業所あかり	〒901-0361 糸満市糸満1505-3	098-995-3774	098-995-1371
	居宅介護支援西崎	〒901-0306 糸満市西崎町3丁目379番地 1F	098-994-4418	098-994-6931
	居宅介護支援 ピンク	〒901-0302 糸満市字潮平523	098-894-5484	098-894-5493
	◎いとまんシャトー指定居宅介護支援センター	〒901-0325 糸満市大里927-2	098-995-2208	098-995-2358
	◎まつの木ケアプランセンター	〒901-0303 糸満市兼城618	098-995-3719	098-995-3719
	居宅介護支援事業所珊瑚	〒901-0364 糸満市潮崎町4丁目8-13	098-840-3535	098-840-3381
	◎ケアプランセンターいずみ	〒901-0315 糸満市照屋1258-1	098-994-2222	098-994-2225
	居宅介護支援事業所みなみ	〒901-0361 糸満市糸満1796-2	098-995-6433	098-995-1702
	うの花 居宅介護支援事業所	〒901-0361 糸満市糸満989-11	098-996-4911	098-996-4922
	◎ケアプラン琉新の風	〒901-0364 糸満市潮崎町3丁目8-10 ocean life 103号室	098-851-8555	098-851-8338
	ケアプランセンターみなみ	〒901-0361 糸満市糸満2431-9 浜宮アパート1F	098-995-6433	098-851-7007
豊見城市	◎沖縄医療生活協同組合とよみ生協病院 指定居宅介護支援事業所	〒901-0293 豊見城市字真玉橋593-1	098-850-7951	098-856-0400
	居宅介護支援事業所おもとよみの杜	〒901-0215 豊見城市字渡嘉敷150	098-851-0123	098-851-0106
	◎ケアプランサービス養生の里	〒901-0231 豊見城市字我那覇291-25 B-1	098-856-5836	098-850-3125
	良長園指定居宅介護支援事業所	〒901-0204 豊見城市字金良88	098-850-1202	098-850-1362
	平成苑居宅介護支援事業所	〒901-0235 豊見城市字名嘉地217-2	098-856-7222	098-856-5581
	◎合資会社ひかり指定居宅介護支援事業所	〒901-0212 豊見城市字平良145-3	098-851-4637	098-851-4583
	桜山荘ケアプランセンター	〒901-0212 豊見城市平良147番地1 福祉ステーションまつみ	098-840-2222	098-840-2211
	わかば居宅介護支援事業所	〒901-0241 豊見城市豊見城600-1	098-850-5516	098-996-1216
	◎居宅介護支援事業所とよさき	〒901-0223 豊見城市字翁長869 1階	098-891-6982	098-850-0908
	◎豊見城偕生園ケアプランセンター	〒901-0244 豊見城市官保1丁目2-4 仲元マンション101号室	098-987-5300	098-987-7420
	居宅介護支援事業所華々	〒901-0242 豊見城市高安600-4 ヒルコート101号室	098-851-3387	098-851-3087
	居宅介護支援事業所ねね	〒901-0203 豊見城市長堂402-2 サンガーデン101号	098-987-1122	098-987-1123
	◎友愛会ケアプランセンター	〒901-0244 豊見城市与根50番地5 (友愛医療センター内)	098-850-4165	098-850-4188
	◎ウィル在宅ケアセンター	〒901-0205 豊見城市根差部414-7 1階	098-856-8150	098-894-6050
	◎豊見城中央病院ケアプランセンター	〒901-0243 豊見城市上田25番地	098-851-9408	098-851-9409
	◎ケアプランセンターうらうら	〒901-0214 豊見城市保栄茂68 bellciel 206号室	080-9854-6896	098-901-7147
	ケアプランセンターコネクト	〒901-0223 豊見城市字翁長320-3 102号	098-851-8364	098-851-8365
	◎ケアプランセンター ROOTS	〒901-0241 豊見城市豊見城437-1 1.1 (ワンワン) ビル 2-A号室	098-987-4203	098-987-4204
	◎ケアプラン1stステップ	〒901-0205 豊見城市字根差部559-1 Bajo uno Cubre 2-B	098-996-1973	098-996-1974
	◎ここからケアプランセンター	〒901-0201 豊見城市真玉橋55 グリーンコーポ比嘉103	080-7982-6156	098-851-9523
	◎ケアプランセンターライフ	〒901-0241 豊見城市豊見城761-3 ビュードエル (B-2)	098-896-3981	098-996-4632
◎ケアプランセンター Off - JTおきなわ	〒901-0242 豊見城市高安515-1 ビューテラスコートク 1-A	098-840-6060	098-840-6061	
南城市	◎小谷園指定居宅介護支援センター	〒901-1413 南城市佐敷字小谷238-1	098-947-0990	098-947-0993
	◎東雲の丘指定居宅介護支援事業所	〒901-1203 南城市大里字大城1392	098-946-2051	098-946-1128
	◎おおざと信和苑指定居宅介護支援事業所	〒901-1204 南城市大里字稲嶺1014	098-946-8101	098-946-8839
	居宅介護支援朝日	〒901-0607 南城市玉城字喜良原526	098-949-7157	098-948-7638

市町村名	事業所名	住 所	電話番号	FAX番号
南 城 市	しらゆりの園指定居宅介護支援事業所	〒901-1207 南城市大里古堅820-1	098-917-0624	098-917-0654
	◎南城市社協ケアプランセンター	〒901-1206 南城市大里仲間1124番地1	098-975-5718	098-975-5738
	◎居宅介護支援事業所彩	〒901-0606 南城市玉城糸数672-1	098-948-1714	098-948-3906
	指定居宅介護支援事業所ケアプラン青の空	〒901-0612 南城市玉城當山8-1	098-852-6111	098-852-6112
	◎花あかり居宅介護支援事業所	〒901-0617 南城市玉城愛地361	098-948-4071	098-948-4072
	◎沖縄メディカル居宅介護支援事業所	〒901-1415 南城市佐敷新開1-344	098-947-3556	098-947-3550
	居宅介護支援ようき	〒901-1414 南城市佐敷津波古1354-1	098-852-5255	98-852-5250
	こころ居宅介護支援事業所	〒901-0611 南城市玉城字富里173-2 (1F)	098-948-3931	098-948-3931
	みなみ野居宅介護支援事務所	〒901-1208 南城市大里平良2584-2 2F	098-945-8966	098-945-7737
	◎ケアサポートセンターすまいる南城	〒901-1407 南城市字つきしろ1678-225	098-988-4182	098-988-4183
◎ケアプランセンターほっ会期	〒901-1407 南城市つきしろ1232-137	098-948-2400	098-948-2400	
与那原町	日の出園ケアプランセンター	〒901-1303 与那原町字与那原3782-1	098-946-5138	098-945-3010
	居宅介護支援センターうりずん	〒901-1301 与那原町板良敷1281-1	098-944-7000	098-944-7003
	居宅介護支援サービスふくよか	〒901-1303 与那原町与那原431	098-944-2139	098-944-5502
	◎与那原在宅ケアセンター居宅介護支援事業所	〒901-1303 与那原町与那原1792-1	098-945-8415	098-944-5710
	ほがらか居宅介護支援事業所	〒901-1303 与那原町与那原2916-1 4階	098-882-8082	098-882-8106
	◎ケアプランひかり	〒901-1303 与那原町与那原1145-2	098-946-0395	098-946-0332
	◎ケアプランセンターうみちか	〒901-1304 与那原町東浜17-16	098-882-0088	098-882-0089
南風原町	嬉の里指定居宅介護支援事業所	〒901-1105 南風原町字新川538	098-888-0591	098-889-8420
	◎居宅介護支援事業所はえばる	〒901-1105 南風原町新川272-17	098-888-3405	098-888-3413
	沖縄第一病院指定居宅介護支援事業所	〒901-1111 南風原町兼城642-1	098-889-5302	098-835-6166
	◎居宅介護支援はっぴー	〒901-1104 南風原町字照屋299-1 桃テラス102号室	098-882-6170	098-882-6171
	◎ケアセンター野の花	〒901-1111 南風原町兼城263-23	098-889-3184	098-889-3343
	居宅介護支援センターとき	〒901-1104 南風原町宮平426-19	098-888-0515	098-888-0516
	あいけい居宅介護支援事業所	〒901-1111 南風原町字兼城214-2	098-996-2266	098-996-2267
	ケアプランあい	〒901-1103 南風原町与那覇448-1	098-894-6071	098-894-6072
	居宅介護支援事業所カインド	〒901-1117 南風原町津嘉山1315-1 カノンビル 2階	098-851-8873	098-987-5110
◎介護相談まほろ	〒901-1103 南風原町与那覇501-2 1階	090-7153-7290	098-993-7676	
八重瀬町	◎転生園指定居宅介護支援事業所	〒901-0514 八重瀬町字安里670	098-998-7823	098-998-7653
	◎指定居宅介護支援事業所東風の里	〒901-0411 八重瀬町字友寄891-1	098-998-9390	098-998-9393
	◎ときわ苑指定居宅介護支援センター	〒901-0414 八重瀬町字当銘378-1	098-998-8899	098-998-8099
	◎指定居宅介護支援事業所東風平第一	〒901-0411 八重瀬町友寄42	098-998-6987	098-998-5677
	イリーゼ八重瀬居宅介護支援事業所	〒901-0501 八重瀬町長毛159-1	098-840-7861	098-840-7862
	愛の郷居宅介護支援センター	〒901-0516 八重瀬町仲座1074-2	098-998-4104	098-998-4187
	◎南部徳洲会病院 指定居宅介護支援事業所	〒901-0493 八重瀬町字外間80 (1F)	098-998-3224	098-998-8644
	ケアプランセンターあだん	〒901-0512 八重瀬町字具志頭1099-1 コーポ徳光	098-998-6680	098-998-6658
	◎介護の相談窓口すずかぜ	〒901-0401 八重瀬町東風平1207-1	098-953-6075	098-953-6075

12 介護予防支援

軽度（要支援1・2）の方に対するケアプランの作成やサービス調整

要支援1または要支援2の認定を受けた方が、自宅で介護予防のためのサービスを適切に利用できるよう、ケアプラン（介護予防サービス計画）の作成や、サービス事業所との連絡・調整などを行います。

制度上「自宅（居宅）」とされる住宅型有料老人ホームやサービス付き高齢者向け住宅の利用者（入居者）も利用します。

なお、介護予防支援は、地域包括支援センターで行っていますが、居宅介護支援事業所に業務委託をしている場合があります。



出典：WAM NET ホームページ (<https://www.wam.go.jp/content/wamnet/pcpub/kaigo/handbook/service/c078-p02-02-Kaigo-42.html>)

対象者

- 要支援1または要支援2の認定を受けた方

サービスの内容

- ケアプラン（介護予防サービス計画）の作成
地域包括支援センター（介護予防支援事業所）のケアマネジャーが、心身の状況や生活環境、本人や家族の希望等に沿って、ケアプラン（介護予防サービス計画）を作成します。
- サービスの連絡・調整
ケアプランに位置づけたサービス事業所や、施設などとの連絡・調整を行います。

地域包括支援センター

※沖縄県内指定介護サービス事業所一覧（令和4年10月1日時点）
※★は市町直営 ☆は委託型の地域包括支援センター

事業所名	住所	電話番号	FAX番号
★糸満市地域包括支援センター	〒901-0392 糸満市潮崎町1丁目1番地	098-840-8114	098-840-8152
☆糸満市地域包括支援センターアイリス	〒901-0301 糸満市阿波根1021番地	098-995-8600	098-995-8700
☆糸満市地域包括支援センターいちまん	〒901-0362 糸満市真栄里1615番地 1号	098-992-2150	098-992-2151
☆豊見城市介護予防支援事業所友愛	〒901-0243 豊見城市上田25番地（豊見城中央病院内）	098-850-1324	098-850-1344
☆豊見城市地域包括支援センターとよみの杜	〒901-0215 豊見城市渡嘉敷150番地（おもとよみの杜 2階）	098-851-2951	098-851-1874
★南城市地域包括支援センター	〒901-1495 南城市佐敷新里1870番地 1階	098-917-5489	098-917-5427
☆南城市地域包括支援センター東雲の丘	〒901-1203 南城市大里字大城1392番地	098-987-6669	098-946-1128
☆南城市地域包括支援センターしらゆり	〒901-1414 南城市佐敷字津波古432番地	098-988-0638	098-988-3095
★与那原町地域包括支援センター	〒901-1392 与那原町上与那原16番地	098-945-1525	098-946-4597
★南風原町地域包括支援センター	〒901-1195 南風原町兼城686番地	098-889-3534	098-889-7657
★八重瀬町地域包括支援センター	〒901-0492 八重瀬町東風平1188番地	098-998-9598	098-998-7164

13 通所介護・介護予防通所介護（デイサービス）

老人デイサービスセンター などにおいて日帰りで介護や 生活機能訓練などを行うサービス

日中、老人デイサービスセンターなどに通ってもらい、食事、入浴、その他の必要な日常生活上の支援や生活機能訓練などを日帰りで提供するサービスで、利用者の心身機能の維持向上と、利用者の家族負担の軽減を図ります。



出典：WAM NET ホームページ (<https://www.wam.go.jp/content/wamnet/pcpub/kaigo/handbook/service/c078-p02-02-Kaigo-09.html>)

対象者

- 要介護1以上の認定を受けた方
- 要支援1または要支援2の認定を受けた方

サービスの内容

- 食事、入浴、排せつの介護
- 健康管理
- 日常生活動作訓練
- レクリエーション ほか

地域密着型通所介護（小規模デイサービス）

平成28年4月から開始

定員が18人以下の小規模な通所介護事業所で、住んでいる地域に合わせて下記のサービスを提供します。

対象者

- ・要介護1～5の認定を受けた方
- ・要支援1・2の方は利用できません

サービスの内容

- ・食事、入浴、排泄の介護
- ・健康管理
- ・日常生活動作訓練
- ・レクレーション ほか



出典：WAM NET ホームページ (<https://www.wam.go.jp/content/wamnet/pcpub/kaigo/handbook/service/c078-p02-02-Kaigo-43.html>)

◆ 通所介護（デイサービス）・地域密着型通所介護

※沖縄県内指定介護サービス事業所一覧（令和4年10月1日時点）

※◎は当ホームページの「医療・介護おたすけマップ」に詳細な情報を掲載しています。

市町村名	事業所名	住所	電話番号	FAX番号	
糸満市	◎ひめゆりデイサービスセンター	〒901-0344 糸満市伊原107-1	098-997-3702	098-997-3703	
	◎沖縄偕生園デイサービスセンター	〒901-0341 糸満市小波蔵321	098-852-4101	098-852-4104	
	◎いとまんシャトー指定通所介護センター	〒901-0325 糸満市大里927-2	098-995-0008	098-995-2358	
	◎老人デイサービスセンターソフィア	〒901-0301 糸満市阿波根1029-10	098-994-8996	098-994-0062	
	デイサービスあいまーる	〒901-0302 糸満市字潮平797-6 2階	098-994-6935	098-994-6990	
	デイサービスセンター あいさぽーと	〒901-0302 糸満市字潮平523	098-894-5484	098-894-5493	
	◎デイサービス南部整形外科	〒901-0303 糸満市兼城618	098-995-3719	098-995-3719	
	◎デイサービスセンターさつきの城	〒901-0334 糸満市大度255-62	098-997-5678	098-997-5257	
	◎デイサービスいちまん	〒901-0362 糸満市真栄里1415-1	098-840-8643	098-840-8644	
	◎デイサービスセンターありがとう	〒901-0361 糸満市糸満603-1 浜元ビル103	098-996-1901	098-996-1902	
	◎デイサービスいさら	〒901-0344 糸満市伊原574-3	098-997-5505	098-997-5506	
	◎デイサービス糸満ていんさぐの家	〒901-0315 糸満市字照屋1258-1	098-994-2222	098-994-2225	
	◎デイサービスセンターみなみ	〒901-0361 糸満市糸満1796-2	098-995-1700	098-995-1708	
	◎デイサービスめえざと	〒901-0362 糸満市真栄里2045-2	098-996-1295	098-996-1296	
	デイサービスでいご	〒901-0361 糸満市糸満1458	098-996-2445	098-852-3005	
	デイサービス琉新の風糸満	〒901-0334 糸満市大度515-1	098-851-8588	098-851-8589	
	デイサービスステーションあい愛・ぴ〜す館	〒901-0315 糸満市照屋808-1	098-994-7863	098-994-7863	
	デイサービスステーションていんが〜ら	〒901-0314 糸満市字座波1813-1	098-995-3329	098-995-3329	
	デイサービスあいのわ糸満	〒901-0364 糸満市潮崎町4-28-20 1階	098-996-3434	098-996-3435	
	◎デイサービスセンター西崎	〒901-0306 糸満市西崎町三丁目379	098-994-7831	098-994-7833	
	リハビリックス糸満店	〒901-0302 糸満市潮平683-2	080-7612-7306	098-901-7136	
	かねぐすくデイサービスセンター	〒901-0303 糸満市兼城871-1	098-994-5377	098-994-5366	
	地域密着型通所介護	デイサービス ゆんたくはんたく	〒901-0361 糸満市字糸満1505-3	098-992-3838	098-852-3005
		東西 デイサービスセンター	〒901-0335 糸満市米須249	098-997-5212	098-997-5213
		デイサービスセンター珊瑚	〒901-0364 糸満市潮崎町4丁目8-13	098-840-3500	098-840-3381
		デイフィットあいのわ糸満	〒901-0364 糸満市潮崎町4-28-20 1階	098-996-3434	098-996-3435
		デイサービスわっしょい	〒901-0312 糸満市字北波平320 なみひらハイツ1階	098-851-9986	098-851-9987
		デイサービス里のガーデン	〒901-0325 糸満市字大里623-7	098-996-2831	098-996-2846
◎デイサービスセンター千寿		〒901-0362 糸満市字真栄里339-5	098-995-3712	098-995-3712	
◎デイサービスていーら		〒901-0315 糸満市照屋392-1 KSB.LD 102	098-894-6986	098-894-6987	
デイサービスしんか		〒901-0305 糸満市西崎六丁目4番3号 久米ビル2階	098-894-6548	098-894-6549	
豊見城市		桜山荘通所介護事業所	〒901-0213 豊見城市高嶺111	098-891-6464	098-891-6565
	◎デイサービスセンターとよみの杜	〒901-0215 豊見城市渡嘉敷150	098-851-0151	098-851-0108	
	良長園指定通所介護事業所	〒901-0204 豊見城市金良88	098-856-4132	098-856-4424	
	通所介護事業所ゆいホーム空	〒901-0212 豊見城市平良116-1 ハイム大城101号	098-840-2090	098-851-8180	
	◎デイサービスふたば	〒901-0241 豊見城市豊見城600-1	098-850-8355	098-996-1216	
	◎デイサービスセンター養生の里	〒901-0231 豊見城市我那覇291-25 2階	098-856-5820	098-850-3125	
	◎デイサービスセンターとよさき	〒901-0223 豊見城市字翁長869 1階	098-891-6166	098-891-6566	
	◎豊見城偕生園デイサービスセンター	〒901-0244 豊見城市字宜保一丁目2-4 仲元マンション101号	098-987-9174	098-987-7420	
	デイサービスセンター海尻	〒901-0225 豊見城市字豊崎1-1184	098-987-0070	098-987-0071	
	デイサービスかがやき	〒901-0213 豊見城市字高嶺323番地	098-987-7711	098-850-2348	
	◎デイサービスセンター太陽と海	〒901-0231 豊見城市字我那覇200-4	098-856-5005	098-987-1180	
	◎デイサービスセンター華々	〒901-0213 豊見城市字高嶺554-1	098-856-8719	098-987-1244	
	◎通所介護 デイサービスゆうらく	〒901-0241 豊見城市豊見城1007-24	098-850-3978	098-850-3974	
	デイサービス笑い福い	〒901-0213 豊見城市高嶺326-1	098-840-6594	098-840-6591	
	◎デイサービスうえた	〒901-0243 豊見城市上田1-17	098-856-6800	098-856-6811	
	デイサービスセンターうらら	〒901-0201 豊見城市真玉橋36	098-996-1731	098-996-1732	
	◎デイサービスゆず	〒901-0235 豊見城市名嘉地283	098-856-5767	098-856-5767	
	指定通所介護ファミリーサポート	〒901-0211 豊見城市饒波1118	098-851-3784	098-851-3355	

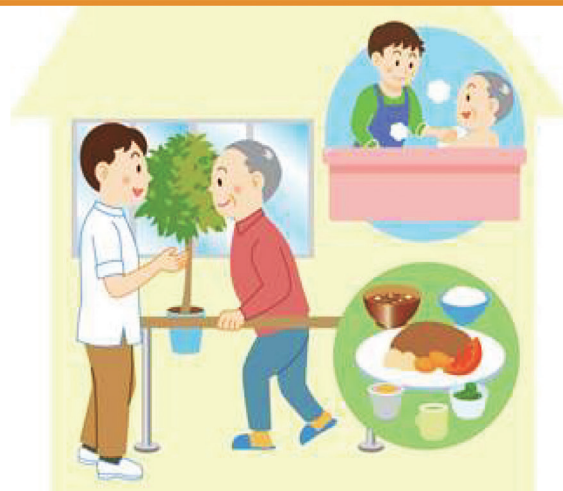
市町村名	事業所名	住所	電話番号	FAX番号	
豊見城市	通所介護(デイサービス)	通所介護事業所みんなの倶楽部	〒901-0241 豊見城市豊見城64	098-996-3176	098-996-3178
		◎デイサービス華々2号館	〒901-0242 豊見城市高安882-12	098-851-8787	098-851-8703
		リハビリデイサービスびたさば豊見城	〒901-0244 豊見城市宜保二丁目6-8 コーポTOKI 101号	098-851-0088	098-851-0080
		◎デイサービスとみしろ	〒901-0235 豊見城市名嘉地112-1	098-850-2050	098-850-1041
		◎デイサービスじゅんぱう	〒901-0224 豊見城市宇与根8-6	098-856-7504	098-856-7502
		◎デイサービスあさひが丘	〒901-0241 豊見城市宇豊見城558-1	098-987-1511	098-987-1819
		◎デイサービスセンターうむさん	〒901-0231 豊見城市我那覇295-2 2階	098-851-3149	098-851-3149
		◎デイサービスきたえるーむ豊見城	〒901-0212 豊見城市平良109-1 シャトレ大城1階	098-894-6151	098-894-6150
		いちゃりばちようでいー豊見城	〒901-0204 豊見城市金良448	098-856-1233	098-856-1232
		デイサービス新緑の里よね	〒901-0224 豊見城市与根323	098-851-1165	098-851-1169
		いちゃりばちようでいー豊見城	〒901-0212 豊見城市平良151-2	098-856-1233	098-856-1232
		デイサービスなかゆくい処	〒901-0213 豊見城市高嶺173-1 1階	098-955-4128	098-955-4128
		◎ハートフルケアデイサービス	〒901-0203 豊見城市宇長堂146	098-856-8051	098-856-8053
南城市	通所介護(デイサービス)	◎老人デイサービスセンター朝日	〒901-0607 南城市玉城喜良原526	098-948-3011	098-948-7638
		◎小谷園デイサービスセンター	〒901-1413 南城市佐敷小谷238-1	098-947-0990	098-947-0993
		東雲の丘指定通所介護事業所	〒901-1203 南城市大里大城1392	098-946-2051	098-946-1128
		デイサービス一番座	〒901-1406 南城市佐敷屋比久65	098-947-4488	098-947-4105
		デイサービスはいさい	〒901-1414 南城市佐敷津波古1354-1	098-852-5255	098-852-5250
		あいけい大里デイサービス	〒901-1204 南城市大里宇稲嶺1995-1 2階	098-852-7470	098-852-7457
		沖縄メディカルデイサービスセンター	〒901-1415 南城市佐敷新開1-344 沖縄メディカル福祉総合センター1階	098-947-3556	098-947-0336
		◎デイサービス陽だまりの丘	〒901-0612 南城市玉城當山8-1	098-852-6111	098-852-6112
		◎えがおデイサービス	〒901-1204 南城市大里稲嶺1317-1	098-852-7840	098-852-7841
		デイサービスセンターオリーブ	〒901-1414 南城市佐敷津波古1755	098-947-1006	098-947-0998
		◎しらゆりの園デイサービスおおざと	〒901-1207 南城市大里宇古堅820-1	098-917-0624	098-917-0654
		◎デイサービスセンターかな杜	〒901-1403 南城市佐敷宇佐敷1204-1	098-947-1088	098-947-1087
		◎デイサービスなんじょう苑	〒901-1203 南城市大里大城2005-1	098-917-0358	098-917-0359
		◎しらゆりの園デイサービスちねん	〒901-1511 南城市知念宇久手堅275-3	098-948-1000	098-948-7022
		デイサービスはっぴー前川	〒901-0616 南城市玉城前川593-1	098-948-1220	098-948-1221
		◎デイサービスアクティブ南城	〒901-1503 南城市知念宇知名1350-1	098-975-9223	098-975-9224
		◎デイサービス凜daisy	〒901-1207 南城市大里宇古堅456-1	098-943-0337	098-943-0336
		デイサービスウージ畑	〒901-1403 南城市佐敷宇新里518 1階コスモビル12	098-963-9905	098-963-9907
		◎リハセンター稲嶺	〒901-1204 南城市大里稲嶺1995-1	098-914-0055	098-914-0055
		南城市	地域密着型通所介護	かふえてりあ愛日和デイサービス	〒901-0617 南城市玉城愛地361
デイサービス愛里寿	〒901-0607 南城市玉城喜良原113-1			098-948-7136	098-948-1693
デイサービスまんぐろーぶ	〒901-1513 南城市知念宇知念614			098-852-6556	098-852-6555
◎デイサービスすまいる南城	〒901-1407 南城市宇つきしろ1739-43			098-948-7765	098-948-7762
◎リハビリ特化型デイサービス カラダラボ南城船越	〒901-0618 南城市玉城船越773-1			098-988-9705	098-988-9706
デイサービスすまいるLife	〒901-1415 南城市佐敷宇新開1番地114			098-988-1061	098-988-1062
◎ハピネス百名	〒901-0603 南城市玉城宇百名7			098-917-1366	098-917-1367
デイサービス凜RIN	〒901-1414 南城市佐敷宇津波古937-1			098-947-2323	098-947-2324
◎デイサービス楽舎	〒901-1206 南城市大里宇間467-2			098-917-1073	098-917-1083
南城市社協大里 いきいきデイサービスセンター	〒901-1206 南城市大里宇間918番地			098-946-2256	098-882-8862
与那原町	通所介護	与那原日の出園デイサービスセンター	〒901-1303 与那原町与那原3782-1	098-946-5134	098-945-3010
		通所介護サービスふくよか	〒901-1303 与那原町宇宇与那原479	098-944-2139	098-944-5502
		◎与那原在宅ケアセンター デイサービスがじゅまるの花	〒901-1303 与那原町与那原1792-1	098-882-9300	098-882-9303
		◎デイサービスセンターほがらか	〒901-1303 与那原町与那原1122 ほがらか苑 与那原1階	098-945-0556	098-988-6510
		デイサービスほがらかおおみたけ	〒901-1303 与那原町与那原2916-1	098-988-6555	098-945-0560
		デイサービスセンター東浜	〒901-1304 与那原町東浜22-5	098-946-9233	098-946-9133

市町村名	事業所名	住 所	電話番号	FAX番号		
南風原町	通所介護 (デイサービス)	◎沖縄第一病院通所介護センター	〒901-1111 南風原町兼城642-1	098-888-1151	098-888-1367	
		◎嬉の里デイサービスセンター	〒901-1105 南風原町新川538	098-888-0591	098-888-0592	
		◎デイサービスセンターはくあい	〒901-1105 南風原町新川452-1	098-889-4830	098-889-4859	
		◎デイサービスせせらぎ	〒901-1105 南風原町新川164-1	098-888-5771	098-888-5772	
		◎通所介護事業所寿デイサービス	〒901-1104 南風原町宮平490-1	098-889-5785	098-889-5774	
		◎デイサービス「とき」	〒901-1104 南風原町宮平426-19	098-888-0515	098-888-0516	
		◎はえばる日の出園デイサービスセンター	〒901-1105 南風原町字新川501	098-888-3330	098-888-1168	
		デイサービスフェアネス城	〒901-1103 南風原町与那覇531	098-882-6517	098-882-6516	
		◎デイサービスセンターベストかねぐすく	〒901-1111 南風原町兼城265-10	098-888-4151	098-888-4152	
		デイサービスフェアネス津嘉山	〒901-1117 南風原町津嘉山1311-2 1階	098-996-1623	098-888-6501	
		◎デイサービスはっぴー喜屋武	〒901-1113 南風原町喜屋武182-1	098-996-1206	098-996-1207	
		あいけい兼城デイサービス	〒901-1111 南風原町字兼城214-2	098-996-2266	098-996-2267	
		デイサービスカインド	〒901-1117 南風原町津嘉山1315-1 カノンビル	098-851-8873	098-851-8873	
		◎通所介護あい	〒901-1116 南風原町字与那覇448-1	098-894-6366	098-894-6072	
		◎デイサービス琉新の風	〒901-1105 南風原町字新川217-4	098-987-0680	098-987-0681	
		◎リハビックス南風原店	〒901-1117 南風原町津嘉山492-2	098-996-4410	098-996-4412	
	通所介護 (地域密着型)	デイサービスフェアネス	〒901-1112 南風原町字本部490-6	098-987-1901	098-987-1902	
デイサービスくばの葉		〒901-1105 南風原町字新川522 1階	098-911-1058	098-911-1058		
デイサービスくばごころ		〒901-1113 南風原町喜屋武422-1 1階	098-888-5725	098-888-5725		
八重瀬町	通所介護 (デイサービス)	医療法人助和の会東風平第一医院	〒901-0411 八重瀬町字友寄42	098-998-6987	098-998-6978	
		◎南部徳洲会病院通所介護事業所	〒901-0493 八重瀬町字外間80	098-998-3064	098-998-0763	
		◎ときわ苑デイサービスセンター	〒901-0414 八重瀬町当銘378-1	098-998-8899	098-998-8099	
		◎転生園指定通所介護事業所	〒901-0514 八重瀬町安里670	098-998-7652	098-998-7653	
		デイサービスセンター愛の郷	〒901-0516 八重瀬町仲座1074-2	098-998-4104	098-998-4187	
		◎あしみじデイサービスセンター	〒901-0512 八重瀬町具志頭1099-1	098-998-6680	098-998-6658	
		◎デイサービスやえせ	〒901-0406 八重瀬町字屋宜原167-1 ちぶみ やえせ 1階	098-998-0815	098-998-0814	
		指定通所介護事業所えーじ	〒901-0405 八重瀬町字伊覇60-7 丸栄マンション 1階	098-835-7878	098-835-7888	
		◎デイサービスぐしちゃん	〒901-0512 八重瀬町字具志頭1241-1	098-996-0001	098-996-0003	
		◎デイサービスセンター花庭	〒901-0516 八重瀬町仲座420-1	098-995-6801	098-995-6803	
		◎デイサービス新緑の里	〒901-0401 八重瀬町東風平192-8	098-998-4165	098-998-4168	
		◎デイサービスセンターゆいまーるの丘	〒901-0504 八重瀬町後原1194	098-998-3456	098-996-5454	
		デイサービス笑ゆん	〒901-0417 八重瀬町外間202-8	098-894-6611	098-894-6612	
		通所介護 (地域密着型)	デイサービスきらり	〒901-0406 八重瀬町屋宜原229-3	098-840-7872	098-998-0191
			デイサービス愛ランド	〒901-0406 八重瀬町字屋宜原110-3 アイニティ 1階	098-998-0049	098-998-0049

14 通所リハビリテーション（デイケア）

介護老人保健施設などにおいて 日帰りでリハビリを行うサービス

介護老人保健施設や診療所、病院において、日常生活の自立を助けるために理学療法、作業療法その他必要なリハビリテーションを行い、利用者の心身機能の維持回復を図るサービスです。



出典：WAM NET ホームページ (<https://www.wam.go.jp/content/wamnet/pccpub/kaigo/handbook/service/c078-p02-02-Kaigo-11.html>)

対象者

- 要介護1以上の認定を受けた方
- 要支援1または要支援2の認定を受けた方

サービスの内容

- 身体機能
関節拘縮の予防、筋力・体力の維持、褥瘡の予防、自主トレーニングの指導
- 日常生活
歩行練習（屋内、屋外）、基本動作訓練（寝返り、起き上がり、移乗動作など）、日常生活動作訓練（階段の昇降、入浴、トイレ動作など） ほか

◆ 通所リハビリテーション事業所

※沖縄県内指定介護サービス事業所一覧（令和4年10月1日時点）

※◎は当ホームページの「医療・介護おたすけマップ」に詳細な情報を掲載しています。

市町村名	事業所名	住所	電話番号	FAX番号	
糸満市	◎沖縄医療生活協同組合糸満協同診療所	〒901-0361 糸満市潮崎町2丁目1-10	098-992-3920	098-992-2569	
	◎介護老人保健施設サクラビア	〒901-0314 糸満市字座波371-1	098-994-8749	098-994-6917	
	◎介護老人保健施設白寿園	〒901-0311 糸満市字武富175番地1	098-992-0088	098-992-0088	
豊見城市	◎とよみ生協病院通所リハビリテーション 大浜第二病院	〒901-0293 豊見城市真玉橋593番地1 〒901-0215 豊見城市渡嘉敷150番地	098-856-4446 098-850-9529	098-880-9569 098-852-2851	
	◎松岡通所リハビリテーション	〒901-0213 豊見城市高嶺395番地56	098-850-9529	098-852-2851	
	◎豊見城中央病院通所リハビリテーション 桜山荘通所リハビリテーションセンター	〒901-0243 豊見城市市上田25番地 〒901-0213 豊見城市市高嶺111番地	098-851-5158 098-856-1111	098-851-5235 098-856-1408	
	◎通所リハビリテーション養生の里	〒901-0241 豊見城市市我那覇291-25 1F	098-850-2162	098-850-3125	
	◎通所リハビリテーション友愛園 平成苑通所リハビリテーション	〒901-0243 豊見城市市上田25番地 〒901-0235 豊見城市名嘉地217-2	098-856-4707 098-856-7222	098-850-8024 098-856-5581	
	◎通所リハビリテーションはまゆう	〒901-0215 豊見城市市渡嘉敷150	098-851-0102	098-851-0200	
	南城市	◎デイケアみなみ野	〒901-1208 南城市大里平良2584-2 2F	098-945-8822	098-945-8838
		◎デイケア南城 医療法人信和会おおざと信和苑	〒901-0618 南城市玉城字船越949番地4 〒901-1204 南城市大里字稲嶺1014	098-949-1133 098-946-8101	098-949-1134 098-946-8839
介護老人保健施設真徳苑		〒901-1414 南城市佐敷字津波古西原2309	098-943-2799	098-943-9902	
与那原町		◎デイケアのはら	〒901-1302 与那原町上与那原341-2	098-946-1010	098-946-1020
	◎通所リハビリテーションさらばんじい	〒901-1303 与那原町上与那原3678番地2	098-944-7400	098-944-7401	
	◎通所リハビリテーションうりずん	〒901-1301 与那原町板良敷1281-1	098-944-7000	098-944-7003	
南風原町	◎沖縄第一病院通所リハビリテーション	〒901-1111 南風原町兼城642番地の1	098-888-1151	098-888-1367	
	◎介護老人保健施設嬉野の園	〒901-1105 南風原町字新川458-1	098-888-1268	098-882-6500	
	◎介護老人保健施設かりゆしの里 通所リハビリテーション	〒901-1115 南風原町字山川256-2	098-835-6607	098-835-6608	
八重瀬町	◎南部徳洲会病院 通所リハビリテーション事業所	〒901-0493 八重瀬町字外間80番地（1階）	098-998-0306	098-998-0763	
	◎通所リハビリテーション東風の里	〒901-0411 八重瀬町字友寄891-1	098-998-9390	098-998-9393	

I

居宅

II

施設

III

関係機関

15 (地域密着型) 小規模多機能型居宅介護

通いを中心に、 訪問や宿泊を組み合わせたサービス

通いによるサービスを中心にして、利用者の希望などに応じて、訪問や宿泊を組み合わせて、入浴、排せつ、食事等の介護、その他日常生活上の世話、機能訓練（リハビリテーション）を行います。



出典：WAM NET ホームページ (<https://www.wam.go.jp/content/wamnet/pccpub/kaigo/handbook/service/c078-p02-02-Kaigo-21.html>)

対象者

- 要介護1以上の認定を受けた方
- 要支援1または要支援2の認定を受けた方

サービスの内容

- 食事、入浴、排せつの介護
- 調理、洗濯、掃除等の家事
- 生活等に関する相談・助言
- 健康管理
- 機能訓練（リハビリテーション） ほか

(地域密着型) 小規模多機能型居宅介護

※沖縄県内指定介護サービス事業所一覧（令和4年10月1日時点）

サービス提供地域	事業所名	住所	電話番号	FAX番号
糸満市	小規模多機能型居宅介護事業所かじまやあぬ花	〒901-0361 糸満市字糸満1449-3	098-996-2171	098-996-2393
豊見城市	小規模多機能型居宅介護事業所花日和	〒901-0213 豊見城市高嶺395-44	098-850-2246	098-851-3813
南城市	東雲の丘指定小規模多機能型居宅介護事業所	〒901-1203 南城市大里大城1392番地	098-946-2051	098-946-1128
南風原町	小規模多機能ホームはえばる	〒901-1117 南風原町津嘉山675-35	098-889-8790	098-889-8791
八重瀬町	ちゅら島小規模多機能型居宅介護事業所	901-0401 八重瀬町東風平1348番地1	098-998-9013	098-998-9013

16 短期入所生活介護

特別養護老人ホームなどに短期間入所してもらい介護する家族の負担軽減を図るサービス

特別養護老人ホームなどの施設に短期間入所してもらい、食事、入浴、その他の必要な日常生活上の支援や機能訓練などを行うサービスです。一定期間、介護から解放される利用者家族にとって、自分の時間を持つことができたり介護負担の軽減を図ることができます。また利用者家族の病气や冠婚葬祭、出張などで一時的に在宅介護が困難な時にも役に立ちます。



出典：WAM NET ホームページ (<https://www.wam.go.jp/content/wamnet/pcpub/kaigo/handbook/service/c078-p02-02-Kaigo-12.html>)

対象者

- 要介護1以上の認定を受けた方
- 要支援1または要支援2の認定を受けた方

サービスの内容

- 食事、入浴、排せつの介護
- 機能訓練（リハビリテーション） ほか

短期入所生活介護

※沖縄県内指定介護サービス事業所一覧（令和4年10月1日時点）
（★地域密着型介護老人福祉施設入所者生活介護）

市町村名	事業所名	住所	電話番号	FAX番号
糸満市	沖縄偕生園指定短期入所生活介護事業所	〒901-0341 糸満市小波蔵321番地	098-852-4100	098-852-4104
	いとまんシャトーショートステイ	〒901-0325 糸満市大里927番地の2	098-995-2500	098-995-2358
豊見城市	良長園指定短期入所生活介護事業所	〒901-0204 豊見城市字金良88番地	098-850-1200	098-850-0010
	短期入所生活介護施設すみれ	〒901-0215 豊見城市渡嘉敷150番地 おもと とよみの杜	098-851-0101	098-851-0200
南城市	朝日の家短期入所生活介護事業所	〒901-0607 南城市玉城字喜良原526番地	098-948-7631	098-948-7638
	しらゆりの園指定短期入所生活介護事業所	〒901-1511 南城市知念字久手堅275番地1	098-948-7060	098-948-7022
	小谷園ショートステイ	〒901-1413 南城市佐敷字小谷238番地1	098-947-0990	098-947-0993
	東雲の丘指定短期入所生活介護事業所	〒901-1203 南城市大里字大城1392番地	098-946-2051	098-946-1128
	★しらゆりの園 指定短期入所生活介護事業所おおざと	〒901-1207 南城市大里古堅820番地1	098-917-0624	098-917-0654
	しらゆりの園 地域密着型特別養護老人ホームおおざと	〒901-1207 南城市大里字古堅820番地1	098-917-0624	098-917-0654
与那原町	与那原日の出園ショートステイセンター	〒901-1303 与那原町字与那原3782番地1	098-946-5138	098-945-3010
南風原町	嬉の里短期入所生活介護	〒901-1105 南風原町新川1538番地	098-888-0591	098-889-8420
八重瀬町	ときわ苑短期入所ホーム	〒901-0414 八重瀬町字当銘378番地の1	098-998-8899	098-998-8099
	転生園指定短期入所生活介護事業所	〒901-0514 八重瀬町安里670番地	098-998-7652	098-998-7653
	★転生園ユニット型指定地域密着型介護老人福祉施設	〒901-0514 八重瀬町安里670番地	098-998-7652	098-998-7653

17 短期入所療養介護

介護老人保健施設などに短期間入所してもらい介護する家族の負担軽減を図るサービス

介護老人保健施設や診療所、病院などに短期間入所してもらい、医師や看護職員、理学療法士等による医療や機能訓練、日常生活上の支援などを行うサービスです。

一定期間、介護から解放される利用者家族にとって、自分の時間を持つことができたり介護負担の軽減を図ることができます。

また利用者家族の病气や冠婚葬祭、出張などで一時的に在宅介護が困難な時にも役に立ちます。



出典：WAM NET ホームページ (<https://www.wam.go.jp/content/wamnet/pcpub/kaigo/handbook/service/c078-p02-02-Kaigo-13.html>)

対象者

- 要介護1以上の認定を受けた方
- 要支援1または要支援2の認定を受けた方

サービスの内容

- 医師、看護職員、理学療法士等からの医療や機能訓練

短期入所療養介護

※沖縄県内指定介護サービス事業所一覧（令和4年10月1日時点）

市町村名	事業所名	住所	電話番号	FAX番号
糸満市	介護老人保健施設サクラピア	〒901-0314 糸満市字座波371-1	098-994-8749	098-994-6917
	介護老人保健施設白寿園	〒901-0311 糸満市字武富175-1	098-992-0088	098-992-1592
豊見城市	介護老人保健施設桜山荘	〒901-0213 豊見城市字高嶺111	098-856-1111	098-856-1408
	介護老人保健施設養生の里	〒901-0241 豊見城市字豊見城344-5	098-850-2161	098-850-3125
	介護老人保健施設友愛園	〒901-0243 豊見城市字上田25	098-856-4707	098-850-8024
	介護老人保健施設平成苑	〒901-0235 豊見城市名嘉地217-2	098-856-7222	098-856-5581
	短期入所療養介護はまゆう	〒901-0215 豊見城市字渡嘉敷150	098-851-0102	098-851-0200
南城市	介護老人保健施設おおざと信和苑	〒901-1204 南城市大里字稻嶺1014	098-946-8101	098-946-8839
	介護老人保健施設真徳苑	〒901-1414 南城市佐敷字津波古西原2309	098-943-2799	098-943-9902
与那原町	介護老人保健施設うりずん	〒901-1301 与那原町板良敷1281-1	098-944-7000	098-944-7003
南風原町	介護老人保健施設かりゆしの里	〒901-1115 南風原町字山川256-2	098-835-6607	098-835-6608
	介護老人保健施設嬉野の園	〒901-1105 南風原町新川458-1	098-888-1268	098-882-6500
八重瀬町	介護老人保健施設東風の里	〒901-0411 八重瀬町字友寄891-1	098-998-9390	098-998-9393
	介護老人保健施設喜代の里	〒901-0411 八重瀬町友寄42	098-998-6987	098-998-6978

18 特定施設入居者生活介護

有料老人ホームなどにおける入居者の日常生活を支えるサービス

介護保険の指定を受けた介護付有料老人ホーム、養護老人ホーム、軽費老人ホーム、サービス付き高齢者向け住宅などが、入居している利用者に対して入浴・排せつ・食事等の介護、その他必要な日常生活上の支援を行います。



出典：WAM NET ホームページ (<https://www.wam.go.jp/content/wamnet/pcpub/kaigo/handbook/service/c078-p02-02-Kaigo-22.html>)

対象者

- 要介護1以上の認定を受けた方
- 要支援1または要支援2の認定を受けた方

サービスの内容

- 食事、入浴、排せつの介護
- 機能訓練（リハビリテーション）
- 療養上の世話 ほか

特定施設入居者生活介護

※沖縄県内指定介護サービス事業所一覧（令和4年10月1日時点）

市町村名	事業所名	住所	電話番号	FAX番号
豊見城市	介護付有料老人ホームうえた	〒901-0243 豊見城市上田1-1	098-856-6655	098-856-5077
	介護付有料老人ホームとよさき	〒901-0223 豊見城市翁長869	098-891-6541	098-891-6566
南城市	介護付有料老人ホーム福寿苑	〒901-1415 南城市佐敷新開1-344 沖縄メディカル福祉総合センター内	098-947-3556	098-947-0336
	しらゆりの園 介護付有料老人ホームおおざと	〒901-1207 南城市大里字古堅822	098-963-6145	098-945-3841
与那原町	うえよなばる介護付き 有料老人ホームしらゆり	〒901-1302 与那原町上与那原464	098-946-4505	098-946-4504
南風原町	特定有料老人ホームむつみ寮	〒901-1105 南風原町新川538	098-888-0592	098-889-8420
八重瀬町	介護付有料老人ホーム徳洲苑かふう	〒901-0417 八重瀬町字外間80	098-998-0760	098-998-0761

19 認知症対応型共同生活介護（認知症高齢者グループホーム）

少人数の家庭的な雰囲気の中での共同生活を支援するサービス

認知症の高齢者が共同で生活する住居において、入浴、排せつ、食事等の介護、その他の日常生活上の世話、機能訓練を行います。
少人数（5人～9人）の家庭的な雰囲気の中で、症状の進行を遅らせて、できる限り自立した生活が送れるようになることを目指します。



出典：WAM NET ホームページ (<https://www.wam.go.jp/content/wamnet/pcpub/kaigo/handbook/service/c078-p02-02-Kaigo-22.html>)

対象者

- 認知症の症状がある要介護1以上の認定を受けた方（なお、認知症の原因となる疾患が急性（症状が急に現れたり、進行したりすること）の状態にある場合は対象となりません。）
- ※認知症…脳血管疾患、アルツハイマー病等によって、日常生活に支障が生じる程度にまで記憶機能やその他の認知機能が低下した状態

サービスの内容

- 食事、入浴、排せつの介護
- 機能訓練（リハビリテーション） ほか

認知症対応型共同生活介護

※沖縄県内指定介護サービス事業所一覧（令和4年10月1日時点）

※◎は当ホームページの「医療・介護おたすけマップ」に詳細な情報を掲載しています。

市町村名	事業所名	住所	電話番号	FAX番号
糸満市	グループホーム寿	〒901-0362 糸満市真栄里323	098-992-5375	098-995-1536
	◎グループホームひめゆり	〒901-0344 糸満市伊原107-1	098-997-5200	098-997-5208
	グループホームかねぐすく	〒901-0303 糸満市兼城871-1	098-994-5377	098-994-5366
豊見城市	グループホームこもれび	〒901-0213 豊見城市高嶺111	098-856-1515	098-856-1515
	グループホーム光風の家	〒901-0213 豊見城市高嶺299-1	098-840-6595	098-840-6591
	グループホーム良長園	〒901-0204 豊見城市字金良88	098-987-5353	098-987-5655
	◎グループホームちゃ〜がんじゅう	〒901-0224 豊見城市与根217-2	098-856-6511	098-856-6512
南城市	グループホーム美ら里さしき	〒901-1406 南城市佐敷屋比久44	098-947-0034	098-947-0034
	東雲の丘 指定認知症対応型共同生活介護事業所	〒901-1203 南城市大里大城1392	098-946-2051	098-946-1128
	◎グループホームあまね	〒901-0619 南城市玉城屋嘉部45-1	098-852-6125	098-852-6126
与那原町	◎与那原在宅ケアセンター グループホームかなち	〒901-1303 与那原町与那原1792-1	098-882-8140	098-944-5710
	グループホームとことん	〒901-1301 与那原町板良敷161-5	098-871-9009	098-871-9010
南風原町	◎グループホームオアシス	〒901-1105 南風原町新川452-1	098-889-6628	098-889-6628
	グループホームあいけい	〒901-1113 南風原町字喜屋武202-2	098-888-0378	098-888-0378
八重瀬町	グループホームときわ苑	〒901-0414 八重瀬町当銘370-1	098-998-8899	098-998-8099
	◎グループホームくしぼる	〒901-0504 八重瀬町後原268-3	098-851-9037	098-851-9037

20 認知症対応型通所介護

I

居宅

II

施設

III

関係機関

認知症の方に対するデイサービス (日帰りサービス)

老人デイサービスセンターや特別養護老人ホームなどにおいて、通所してきた認知症の利用者に対して、入浴、排せつ、食事等の介護や生活等に関する相談、健康状態の確認、機能訓練（リハビリテーション）等を行います。



出典：WAM NET ホームページ (<https://www.wam.go.jp/content/wamnet/pccpub/kaigo/handbook/service/c078-p02-02-Kaigo-10.html>)

対象者

- 認知症の症状がある要介護1以上の認定を受けた方（なお、認知症の原因となる疾患が急性（症状が急に現れたり、進行したりすること）の状態にある場合は対象となりません。）

※認知症…脳血管疾患、アルツハイマー病等によって、日常生活に支障が生じる程度にまで記憶機能やその他の認知機能が低下した状態

サービスの内容

- 食事、入浴、排せつの介護
- 生活等に関する相談・助言
- 健康管理
- 機能訓練（リハビリテーション） ほか

認知症対応型通所介護

※沖縄県内指定介護サービス事業所一覧（令和4年10月1日時点）

市町村名	事業所名	住 所	電話番号	FAX番号
糸 満 市	デイサービスセンター寿 (共用型通所介護)	〒901-0362 糸満市真栄里323	098-992-5375	098-995-1536
	デイサービス日々草	〒901-0311 糸満市武富595-272	098-994-0238	098-994-0238
豊見城市	デイサービスセンターすみれ	〒901-0215 豊見城市渡嘉敷150 おもととよみの杜 2階	098-851-0101	098-851-0200
	デイホーム光風の家	〒901-0213 豊見城市高嶺299-1	098-840-6595	098-840-6591
南 城 市	東雲の丘グループホームデイサービス	〒901-1203 南城市大里字大城1392	098-946-2051	098-946-1128
	デイサービスあまね	〒901-0619 南城市玉城屋嘉部455-1	098-852-6231	098-852-6126
与那原町	デイサービス事業所とことん	〒901-1302 与那原町字上与那原431-5	098-917-2963	098-917-2963
八重瀬町	デイホームくしばる	〒901-0504 八重瀬町後原268-3	098-851-9037	098-851-9037

21 福祉用具貸与・介護予防福祉用具貸与

日常生活や介護に役立つ福祉用具をレンタルするサービス

利用者の日常生活における自立支援や介護者の負担軽減を図るためのサービスです。また在宅での介護を行っていくうえで福祉用具は重要な役割を担っています。



出典：WAM NET ホームページ (<https://www.wam.go.jp/content/wamnet/pcpub/kaigo/handbook/service/c078-p02-02-Kaigo-14.html>)

対象者

- 要介護1以上の認定を受けた方
- 要支援1または要支援2の認定を受けた方

福祉用具貸与の対象種目

(1) 車いす ★一定の例外となる場合を除き、要支援1・2、介護1の方は利用できません

- 自走用標準型車いす
- 普通型電動車いす
- 介護用標準型車いす

(2) 車いす付属品 ★一定の例外となる場合を除き、要支援1・2、介護1の方は利用できません

- クッションまたはパッド
- 電動補助用品（車いすに装着することで動力の一部または全部を補助します。）
- 車いす用テーブル
- 車いす用ブレーキ

(3) 特殊寝台（電動ベッド） ★一定の例外となる場合を除き、要支援1・2、介護1の方は利用できません

- サイドレールが取り付けられているものまたは取り付け可能なものであって、次に掲げる機能のいずれかを有するもの
- 背部または脚部の傾斜角度が調整できる機能
- 床板の高さが無段階に調整できる機能

(4) 特殊寝台付属品 ★一定の例外となる場合を除き、要支援1・2、介護1の方は利用できません

- サイドレール（電動ベッドの側面に取り付けることにより、利用者の落下防止をすることができます。）
- マットレス
- ベッド用手すり（電動ベッドの側面にとりつけることで起き上がり、立ち上がり、移乗等を助けます。）
- 電動ベッド用テーブル
- スライディングボード・スライディングマット
- 介助用ベルト

(5) 床ずれ防止用具 ★一定の例外となる場合を除き、要支援1・2、介護1の方は利用できません

- 送風装置または空気マット等（部分的な圧力を解消できるもの）
- 水、エア、ゲル、シリコン、ウレタン等からなる全身用マット

★一定の例外となる場合を除き、要支援1・2、介護1の方は利用できません

(6) 体位変換器（空気パッド等を使って、仰向けからうつ伏せへの体位の変換を容易にします）

(7) 手すり

- 取り付け工事を伴わないもの
- 便器またはポータブルトイレを囲んで据え置くタイプのもの

(8) スロープ（個別利用者のために改造したもの、簡単に持ち運びができないもの、工事をしなければつけれないものを除く）

(9) 歩行器

- 歩行が困難な者の歩行機能を補う機能を有し、移動時に体重を支える構造を有するものであって、次のいずれかに該当するものに限る。
- 車輪を有するものにあつては、体の前および左右を囲む把手等を有するもの
- 四脚を有するものにあつては、上肢で保持して移動させることが可能なもの

(10) 歩行補助つえ

- 松葉づえ、カナディアン・クラッチ、ロフストランド・クラッチ、プラットホームクラッチおよび多点杖

(11) 認知症老人徘徊感知機器 ★一定の例外となる場合を除き、要支援1・2、介護1の方は利用できません

- 認知症老人が屋外に出ようとした時または屋内のある地点を通過した時に、センサーにより感知し、家族、隣人等へ通報するもの

(12) 移動用リフト ★一定の例外となる場合を除き、要支援1・2、介護1の方は利用できません

- 床走行式
つり具またはいす等の台座を使用して人を持ち上げ、キャスタで床を移動し、目的の場所に人を移動させるもの
- 固定式
居室、浴室等に固定設置し、つり具またはいす等の台座を使用して人を持ち上げ、移動させるもの
- 据置式
床に置いて、つり具またはいす等の台座を使用して人を持ち上げ、移動させるもの

(13) 自動排泄処理装置 ★一定の例外となる場合を除き、貸与の対象は要介護4・5の方に限ります

- 尿または便が自動的に吸引されるものであり、尿や便の経路となる部分を分割することが可能な構造であるもの

※ (1) ~ (6)、(11)、(12) は一定の例外となる場合を除き、要介護1の方は利用できません。

※ (13) は一定の例外となる場合を除き、貸与の対象は要介護4・5の方に限ります。

利用料の目安（令和4年11月時点）

- 貸与金額の1割または2割

※貸与金額は、福祉用具の種類・品目、事業者によって異なります。詳しくは市区町村の窓口や地域包括支援センター、担当のケアマネジャーにお問い合わせ下さい。

22 特定福祉用具販売・特定介護予防福祉用具販売

日常生活や介護に役立つ福祉用具を販売するサービス

利用者の日常生活における自立支援や介護者の負担軽減を図るためのサービスです。福祉用具販売では、その用途が「貸与になじまないもの」である用具の販売を行っています。



出典：WAM NET ホームページ (<https://www.wam.go.jp/content/wamnet/pcpub/kaigo/handbook/service/c078-p02-02-Kaigo-15.html>)

対象者

- 要介護1以上の認定を受けた方（特定福祉用具販売）
- 要支援1または要支援2の認定を受けた方（特定介護予防福祉用具販売）

福祉用具購入の対象種目

(1) 腰掛便座

- 和式便器の上に置いて腰掛式に変換するもの
- 洋式便器の上に置いて高さを補うもの
- 電動式またはスプリング式で便座から立ち上がる際に補助できる機能を有しているもの
- 便座・バケツ等からなり、移動可能である便器（居室で利用可能なものに限ります）

(2) 自動排泄処理装置の交換可能部品

- レシーバー、チューブ、タンク等のうち尿や便の経路となるもの

(3) 入浴補助用具

- 入浴用いす
- 浴槽用手すり
- 浴槽内いす
- 入浴台（浴槽の縁にかけて利用する台で、浴槽への出入りのためのもの）
- 浴室内すのこ
- 浴槽内すのこ
- 入浴用介助ベルト

(4) 簡易浴槽

- 空気式または折りたたみ式等で容易に移動できるものであって、取水または排水の為に工事を伴わないもの

(5) 移動用リフトのつり具の部分

- 身体に適合するもので、移動用リフトに連結可能なもの

利用料の目安（令和4年11月時点）

- 購入金額の1割または2割

※購入金額は、福祉用具の種類・品目、事業者によって異なります。

※利用者がいったん購入金額の全額を支払い、その後に申請をして保険料・税金による補助分（9割または8割）の支給を受けるといふ、いわゆる「償還払い」を原則としています。

※1年度間（4月から翌年3月まで）の購入金額が10万円を限度に支給されます。詳しくは市区町村の窓口や地域包括支援センター、担当のケアマネジャーにお問い合わせ下さい。

◆ 福祉用具貸与・販売事業所

★南部地区をサービス提供とする事業所が他にもあります。

詳しくは介護事業所・生活関連情報検索（介護サービス情報公表システム）をご参照ください。

※沖縄県内指定介護サービス事業所一覧（令和4年10月1日時点）

市町村名	事業所名	貸与	販売	住 所	電話番号	FAX番号
糸 満 市	エヌキャッチ 福祉用具貸与事業所	○	×	〒901-0361 糸満市糸満1495-4	098-992-4370	098-992-4370
豊見城市	株式会社シルバーサービス沖縄	○	○	〒901-0223 豊見城市翁長869	098-891-6699	098-891-6636
	トータル介護沖縄	○	○	〒901-0213 豊見城市高安882-12	098-856-7171	098-856-7172
	福祉用具貸与サービスステーション すみれ	○	○	〒901-0215 豊見城市渡嘉敷150	098-851-0101	098-851-0200
南 城 市	株式会社がんじゅうサポート 南城	○	○	〒901-0608 南城市玉城親慶原20-13	098-948-3297	098-988-0356
	福祉用具ステーション みなみ	○	○	〒901-1206 南城市大里仲間1161-1 ミヤカツハイム101号室	098-988-9139	098-988-9138
南風原町	アベックスプラン沖縄 南部営業所	○	○	〒901-1117 南風原町津嘉山1765 セレクション津嘉山201号室	098-987-0300	098-987-0305
	ヘルス&ケアジャパン株式会社	○	○	〒901-1105 南風原町新川501	098-888-0003	098-888-0006
	福祉用具ステーションゆいゆい	○	○	〒901-1116 南風原町字照屋20-5 野原店舗 102号	098-851-8175	098-851-8195
八重瀬町	サトウ株式会社 八重瀬営業所	○	○	〒901-0401 八重瀬町東風平796-1	098-840-7280	098-840-7281

II

施 設

1. 高齢者向けの施設や住宅のさまざまな種類	43
● 老人ホーム等の施設の種類の概要	43
● 高齢者向けの賃貸住宅の種類の概要	43
2. 介護老人福祉施設（介護保険法第7条第21項） 特別養護老人ホーム（老人福祉法第20条の5）	45
3. 介護老人保健施設	46
4. 介護療養型医療施設	47
5. 介護医療院	48
6. 経費老人ホーム（ケアハウス、A型、B型）	49
● 沖縄県内における軽費老人ホーム（ケアハウス）の設置状況	49
● 沖縄県内における軽費老人ホーム（A型）の設置状況	49
7. 養護老人ホーム（老人福祉法第20条の4）（平成2年6月29日号外法律第58号改正）	49
8. サービス付き高齢者向け住宅（住所地特例対象施設）	50
9. 介護付有料老人ホーム（設置届受理済）	51
10. 住宅型有料老人ホーム	52

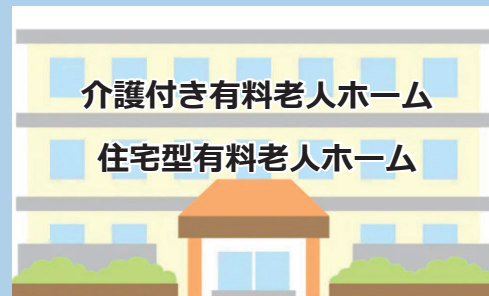
介護保険施設・有料老人ホームの種類

主に介護者向け

公的施設



民間施設



自立した高齢者向け

公的施設



民間施設



グループホーム（認知症高齢者のための介護施設）



【グループホームの特徴】

認知症の
高齢者が対象



1ユニット/9名の
少人数共同生活



※ グループホームの所在地、サービス提供体制、サービスの内容等に応じて利用料は異なります。詳しくは各施設やお住まいの市区町村窓口、地域包括支援センター、担当のケアマネジャーにお問い合わせください。

1 高齢者向けの施設や住宅のさまざまな種類

高齢者向けの施設や住宅には、その目的や提供するサービスの違いなどによってさまざまなものがあります。これらは、福祉施策の観点から厚生労働省において普及を進めている特別養護老人ホームなどの施設と、住宅施策の観点から国土交通省において普及を進めている高齢者向け賃貸住宅に大きく分けられます。

◆ 老人ホーム等の施設の種類の概要

○ 介護老人福祉施設（老人福祉法では特別養護老人ホームと称します）

65歳以上の者であって、身体上または精神上著しい障害があるために常時の介護を必要とし、かつ、居宅においても常時の介護を受けることが困難な高齢者に対して、入所サービスを提供する施設です。要介護者（原則、要介護3以上の方）が対象です。

○ 介護老人保健施設

要介護者に対し、在宅復帰を目指して、看護、医学的管理下での介護、機能訓練等の必要な医療、日常生活上の世話をを行うことを目的とした施設です。要介護者（要介護1以上の方）が対象です。

○ 介護療養型医療施設

療養病床等をもつ病院または診療所の介護保険適用部分に入院する要介護者に対し、療養上の管理、看護、医学的管理の下における介護その他の世話、機能訓練その他必要な医療を行うことを目的とする施設です。なお、介護療養型医療施設は、2023年末までに廃止されることになっています。

○ 介護医療院

主として長期にわたり療養が必要である者（要介護者）に対し、施設サービス計画に基づいて、療養上の管理、看護、医学的管理下における介護及び機能訓練、その他必要な医療並びに日常生活上の世話をを行うことを目的とする施設です。（平成30年4月施行）

○ 軽費老人ホーム（ケアハウス、A型、B型）

低額な料金で、家庭環境、住宅事情等の理由により居宅において生活することが困難な老人を入所させ、日常生活に必要な便宜を供与する施設です。

軽費老人ホームには、生活相談、入浴サービス、食事サービスの提供を行うとともに、車いすでの生活にも配慮した構造を有する「ケアハウス」を主として、他に食事の提供や日常生活に必要な便宜を供与する「A型」、自炊が原則の「B型」があります。

○ 養護老人ホーム

65歳以上の者であって、環境上の理由及び経済的理由により居宅での生活が困難な者を入所させ、社会復帰の促進や自立した生活を送ることができるよう必要な指導及び訓練等を行う施設です。

○ 有料老人ホーム（介護付き・住居型・健康型）

高齢者などを入居させ、入浴・排せつ・食事の介護、食事の提供、洗濯・掃除等の家事、健康管理を提供することを目的とする施設です。

有料老人ホームには、ホームの職員が介護保険のサービスを提供する「介護付」とホームは介護サービスを提供せず、入居者が要介護状態となった場合は入居者自らが外部の介護サービス事業者と契約して介護サービスを利用する「住宅型」、ホームは介護サービスを提供せず、介護が必要となった場合には契約を解除して退去する「健康型」があります。

○認知症高齢者グループホーム

認知症の高齢者が、小規模な生活の場（1単位5人～9人の共同居住形態）に居住し、食事の支度、掃除、洗濯等をグループホームの職員と共同で行い、家庭的で落ち着いた雰囲気の中で生活を送ることを目的とするものです。認知症の症状がある要介護者（要介護1以上の方）が対象です。

※施設によって入所要件が異なります。詳細は、個々の施設、あるいは市町村の福祉及び介護保険担当部局にお問い合わせください。

◆高齢者向けの賃貸住宅の種類と概要

○サービス付き高齢者住宅

「高齢者住まい法」の改正により創設された介護・医療と連携し、高齢者の安心を支えるサービスを提供するバリアフリー構造の住宅です。この制度は、高齢者が安心して生活できる住まいづくりを推進するために制定されました。住宅としての居室の広さや設備、バリアフリーといったハード面の条件を備えるとともに、ケアの専門家による安否確認や生活相談サービスの提供などにより、高齢者が安心して暮らすことができる環境を整えます。

次の①または②に該当する方が入居対象です。

- ① 単身高齢者世帯
- ② 高齢者＋同居者（配偶者/60歳以上の親族/要介護・要支援認定を受けている60歳未満の親族/特別な理由により同居させる必要があると知事等が認める者）
（「高齢者」とは、60歳以上の者または要介護・要支援認定を受けている60歳未満の者をいう。）

介護老人福祉施設（介護保険法第7条第21項） 特別養護老人ホーム（老人福祉法第20条の5）

「生活の場」と「手厚い介護サービス」 を提供する施設

寝たきりや認知症などで、常に介護が必要で自宅での生活が難しい方のための施設です。入所により、入浴・排せつ・食事などの介護、機能訓練、健康管理、療養上の世話などが受けられます。介護老人福祉施設は、老人福祉法では、特別養護老人ホームと呼ばれています。また、定員29人以下の小規模で運営される地域密着型介護老人福祉施設もあり、少人数の入所者に対して介護老人福祉施設と同様のサービスを提供します。



出典：WAM NET ホームページ（<https://www.wam.go.jp/content/wamnet/pcpub/kaigo/handbook/service/c078-p02-02-Kaigo-17.html>）

対象者

- 常時介護が必要で在宅生活が困難な方（要介護3以上の認定を受けた方。要介護1、2の方でも特例的に入所が認められる場合があります）

サービスの内容

- 食事、入浴、排せつなど日常生活上の介護
- リハビリテーションなどの機能訓練
- バイタルチェックなど日常の健康管理
- 相談援助、レクリエーションなど

地域密着型介護老人福祉施設入所者生活介護

定員29人以下の小規模な老人福祉施設で、介護や日常生活上の世話、機能訓練などを提供します。

- 対象者は要介護3以上

介護老人福祉施設（★は地域密着型介護老人福祉施設）

※沖縄県内指定介護サービス事業所一覧（令和4年10月1日時点）

※◎は当ホームページの「医療・介護おたすけマップ」に詳細な情報を掲載しています。

市町村名	施設名	定員	住所	電話番号	FAX番号
糸満市	◎介護老人福祉施設沖縄偕生園	110	〒901-0341 糸満市小波蔵321	098-852-4100	098-852-4104
	介護老人福祉施設いとまんシャトー	70	〒901-0325 糸満市大里927-2	098-995-2500	098-995-2358
豊見城市	介護老人福祉施設良長園	90	〒901-0204 豊見城市金良88	098-850-1200	098-850-0010
	介護老人福祉施設すみれ	80	〒901-0215 豊見城市渡嘉敷150	098-851-0101	098-851-0200
南城市	◎介護老人福祉施設朝日の家	110	〒901-0607 南城市玉城喜良原526	098-948-7631	098-948-7638
	介護老人福祉施設しらゆりの園	70	〒901-1511 南城市知念久手堅275-1	098-948-7060	098-948-7022
	◎介護老人福祉施設小谷園	70	〒901-1413 南城市佐敷小谷238-1	098-947-0990	098-947-0993
	介護老人福祉施設東雲の丘	100	〒901-1203 南城市大里大城1392	098-946-2051	098-946-1128
	◎★しらゆりの園 地域密着型特別養護老人ホームおおざと	29	〒901-1207 南城市大里字古堅820-1	098-917-0624	098-917-0654
与那原町	◎介護老人福祉施設与那原日の出園	70	〒901-1303 与那原町与那原3782-1	098-946-5138	098-945-3010
南風原町	◎介護老人福祉施設嬉の里	70	〒901-1105 南風原町新川538	098-888-0591	098-889-8420
八重瀬町	◎介護老人福祉施設ときわ苑	70	〒901-0414 八重瀬町当銘378-1	098-998-8899	098-998-8099
	介護老人福祉施設転生園	84	〒901-0514 八重瀬町字安里670	098-998-7652	098-998-7653
	★転生園ユニット型 指定地域密着型介護老人福祉施設	16	〒901-0514 八重瀬町字安里670	098-998-7652	098-998-7653

3 介護老人保健施設

リハビリなどで自立を支援し 家庭への復帰を目指すための施設

入所者に対してリハビリテーションなどの医療サービスを提供し、家庭への復帰を目指す施設です。
利用者の状態に合わせた施設サービス計画（ケアプラン）に基づき、医学的管理のもとで、看護、リハビリテーション、食事・入浴・排せつといった日常生活上の介護などを併せて受けることができます。



出典：WAM NET ホームページ (<https://www.wam.go.jp/content/wamnet/pcpub/kaigo/handbook/service/c078-p02-02-Kaigo-19.html>)

対象者

- 入院治療をする必要はないが、リハビリテーションや看護・介護を必要とする方（要介護1以上の認定を受けた方）

サービスの内容

- 理学療法士、作業療法士、看護師などによるリハビリテーション
- 診察、投薬、検査などの医療ケア、看護
- 食事、入浴、排せつなどの日常生活上の介護
- 相談援助、レクリエーションなど

介護老人保健施設

※沖縄県内指定介護サービス事業所一覧（令和4年10月1日時点）

※◎は当ホームページの「医療・介護おたすけマップ」に詳細な情報を掲載しています。

市町村名	施設名	定員	住所	電話番号	FAX番号
糸満市	介護老人保健施設サクラピア	100	〒901-0314 糸満市字座波371-1	098-994-8749	098-994-6917
	◎介護老人保健施設白寿園	100	〒901-0311 糸満市字武富175-1	098-992-0088	098-992-1592
豊見城市	◎介護老人保健施設桜山荘	100	〒901-0213 豊見城市字高嶺111	098-856-1111	098-856-1408
	◎介護老人保健施設養生の里	100	〒901-0241 豊見城市字豊見城344-5	098-850-2161	098-850-3125
	◎介護老人保健施設友愛園	100	〒901-0243 豊見城市字上田25	098-856-4707	098-850-8024
	◎介護老人保健施設平成苑	86	〒901-0235 豊見城市名嘉地217-2	098-856-7222	098-856-5581
	◎介護老人保健施設はまゆう	70	〒901-0215 豊見城市字渡嘉敷150	098-851-0102	098-851-0200
南城市	介護老人保健施設おおざと信和苑	100	〒901-1204 南城市大里字稲嶺1014	098-946-8101	098-946-8839
	◎介護老人保健施設真徳苑	78	〒901-1414 南城市佐敷字津波古西原2309	098-943-2799	098-943-9902
与那原町	介護老人保健施設うりずん	75	〒901-1301 与那原町板良敷1281-1	098-944-7000	098-944-7003
南風原町	◎介護老人保健施設かりゆしの里	75	〒901-1115 南風原町字山川256-2	098-835-6607	098-835-6608
	介護老人保健施設嬉野の園	140	〒901-1105 南風原町字新川458-1	098-888-1268	098-882-6500
八重瀬町	◎介護老人保健施設東風の里	100	〒901-0411 八重瀬町字友寄891-1	098-998-9390	098-998-9393
	◎介護老人保健施設喜代の里	19	〒901-0411 八重瀬町友寄42	098-998-6987	098-998-6978

4 介護療養型医療施設

I

居

宅

II

施

設

III

関係機関

医療サービスを受けながらの 長期療養が可能な施設

慢性疾患を有し、長期の療養が必要な方のために、介護職員が手厚く配置された医療機関（施設）です。病状は安定していても自宅での療養生活は難しいという方が入所して、必要な医療サービス、日常生活における介護、リハビリテーションなどを受けることができます。特別養護老人ホームや介護老人保健施設に比べて、医療や介護の必要度が高い方を対象にしています。



出典：WAM NET ホームページ (<https://www.wam.go.jp/content/wamnet/pccpub/kaigo/handbook/service/c078-p02-02-Kaigo-20.html>)

対象者

- 病状が安定した長期療養が必要な方（要介護1以上の認定を受けた方）

サービスの内容

- 療養上の管理、看護
- 食事、入浴、排せつなどの日常生活上の介護
- 機能訓練（リハビリテーション）
- ターミナルケア

※介護療養型医療施設（介護療養病床）はいずれ介護療養型老人保健施設やケアハウス、2018年4月に創設された介護医療院などに統廃合される予定です。

介護療養型医療施設

※沖縄県内指定介護サービス事業所一覧（令和4年10月1日時点）

市町村名	施設名	定員	住所	電話番号	FAX番号
南風原町	医療法人フェニックス 博愛病院	40	〒901-1115 南風原町新川485-1	098-889-4830	098-889-4859

5 介護医療院

医療サービスを受けながらの長期療養が可能な施設

長期的な医療と介護のニーズを併せ持つ高齢者を対象とし、「日常的な医学管理」や「看取りやターミナルケア」等の医療機能と「生活施設」としての機能とを兼ね備えた施設です。



出典：WAM NET ホームページ (<https://www.wam.go.jp/content/wamnet/pcpub/kaigo/handbook/service/201906031424.html>)

対象者

- 病状が安定した長期療養が必要な方（要介護1以上の認定を受けた方）

サービスの内容

- 療養上の管理、看護
- 食事、入浴、排泄など日常生活上の介護
- 機能訓練（リハビリテーション）
- ターミナルケア

介護医療院

※沖縄県内指定介護サービス事業所一覧（令和4年10月1日時点）

市町村名	施設名	定員	住所	電話番号	FAX番号
糸満市	介護医療院ウェルネス	15	〒901-0361 沖縄県糸満市糸満2041-5	098-994-2582	098-994-3307

6 経費老人ホーム（ケアハウス、A型、B型）

◆ 沖縄県内における軽費老人ホーム（ケアハウス）の設置状況

入居要件：詳しくは各施設へご相談ください。

自炊できない程度の身体機能の低下等が認められ、または高齢のため独立して生活するには不安が認められるような方で、家族による援助を受けることが難しい60歳以上（夫婦の場合は一方が60歳以上）の方。

平成30年4月1日時点

施設名	設置主体	定員	住 所	電話番号	FAX番号	入居料
ケアハウス ひまわり	(福) おもと会	50	〒901-0215 豊見城市渡嘉敷140-1	098-851-0105	098-856-6578	約87,000円～ 123,000円

◆ 沖縄県内における軽費老人ホーム（A型）の設置状況

入居要件：下記の①及び②の両方に該当し、日常生活が概ね自立している方。詳しくは各施設へご相談ください。

- ① 身寄りがないか、家庭の事情等で同居が難しい60歳以上（夫婦の場合は一方が60歳以上）の方。
- ② 生活費にあてることができる資産・所得・仕送り等を合算した額が34万円以下程度の方

平成30年4月1日時点

施設名	設置主体	定員	住 所	電話番号	FAX番号	入居料
おなが園	(福) 金城報恩会	50	〒901-0223 豊見城市翁長141	098-850-6452	098-850-5233	約61,000円～ 170,000円

7 養護老人ホーム（老人福祉法第20条の4）（平成2年6月29日号外法律第58号改正）

環境上の理由及び経済的理由（政令で定めるものに限る）により居宅において養護を受けることが困難な65歳以上の者を入所させ、養護するとともに、その者が自立した日常生活を営み、社会的活動に参加するために必要な指導及び訓練その他の援助を行うことを目的とする施設である。

平成24年1月時点

施設名	設置主体	定員	住 所	電話番号	FAX番号	設置年月日
沖縄偕生園 (併設)	(福) 沖縄偕生園	50	〒901-0341 糸満市字小波蔵321	098-852-4100	098-852-4104	昭和48年10月29日

8 サービス付き高齢者向け住宅（住所地特例対象施設）

バリアフリー構造等を有し、安否確認や生活支援サービスを受けながら高齢者が生活する住まい

2011（平成23）年の「高齢者の居住の安定確保に関する法律（高齢者住まい法）」の改正により創設された登録制度に、登録されている住宅です。一定の面積、設備とバリアフリー構造等を有する高齢者向けの賃貸住宅または有料老人ホームであって、高齢者を入居させ、状況把握サービス、生活相談サービス等の福祉サービスを提供します。上記の法律に基づき、厚生労働省と国土交通省が共同で所管しています。



対象者

- 高齢者（単身世帯・夫婦世帯）

サービスの内容

- 状況把握（安否確認・見守り）
- 生活相談
- 生活支援（家事の代行など）ほか

※サービス付き高齢者向け住宅では、少なくとも安否確認と生活相談のサービスを提供することが規定されています。また、介護が必要となった場合には、介護保険制度下の特定施設入居者生活介護や訪問介護等の形態で、必要なサービスを提供します。

出典：WAM NET ホームページ（<https://www.wam.go.jp/content/wamnet/pcpub/kourei/handbook/service/c078-p02-02-Kourei-13.html>）

サービス付き高齢者向け住宅

※◎は当ホームページの「医療・介護おたすけマップ」に詳細な情報を掲載しています。
※令和4年5月1日時点

市町村名	施設名	戸数	住 所	電話番号	FAX番号
糸 満 市	◎サービス付き高齢者向け住宅シャングリ糸満	36	〒901-0303 糸満市兼城618番地	098-995-3719	098-995-3719
豊見城市	サービス付高齢者専用賃貸住宅ファミリーサポート	29	〒901-0211 豊見城市字饒波1118	098-851-3760	098-851-3355
	サービス付き高齢者向け住宅みんなの家	20	〒901-0241 豊見城市字豊見城64	098-996-3176	098-996-3178
	◎サービス付き高齢者向け住宅華々	24	〒901-0242 豊見城市字高安882番12	098-851-8787	098-851-8703
	◎住宅型有料老人ホームうえた2号館	50	〒901-0243 豊見城市上田1番地17	098-856-6800	098-856-6811
南 城市	サービス付き高齢者住宅新緑の里よね	39	〒901-0224 豊見城市字与根323番地	098-851-1165	098-851-1169
	◎サービス付き高齢者住宅ハナミズキ	18	〒901-1203 南城市大里字大城1392	098-946-2051	098-946-1128
南風原町	◎ケアビレッジえがお	19	〒901-1204 南城市大里稲嶺1317-1	098-852-7840	098-852-7841
	サービス付高齢者向け住宅フェアネス津嘉山	45	〒901-1117 南風原町字津嘉山1311番	098-996-1623	098-888-6501
	◎サービス付き高齢者向け住宅カノンなほ	29	〒901-1117 南風原町字津嘉山1315番地1	098-888-5525	098-888-5525
	ファミリーホームくくる	30	〒901-1111 南風原町兼城214番地2	098-996-2266	098-996-2267
	ライフつかざん	48	〒901-1117 南風原町字津嘉山1569-4 1階	098-851-4687	098-851-4698
サービス付き高齢者向け住宅 琉新の風つかざん	12	〒901-1117 南風原町字津嘉山1569-4 ライフつかざん2階	098-851-8380	098-851-8381	
八重瀬町	◎サービス付き高齢者向け住宅花庭	35	〒901-0516 八重瀬町字仲座420番地1	098-995-6801	098-995-6803

【住所地特例の扱い】

サービス付き高齢者向け住宅においては、下記（1）（2）の両方に該当する場合に、介護保険法第13条における「特定施設」となり、住所地特例の対象施設となります。

- （1）有料老人ホームに該当するサービス（食事、介護、家事、健康管理）を提供していること
- （2）地域密着型特定施設（※1）に該当しないこと

なお、当該住宅に平成27年3月31日以前に入居した方は、住所地特例適用の対象外となります。

【住所地特例とは】

介護保険制度においては、65歳以上の者及び40歳以上65歳未満の医療保険加入者は、住所地の市町村が実施する介護保険の被保険者となるのが原則ですが、住所地特例対象施設（※2）に入所または入居し、その施設の所在地に住所を移した者については、例外として施設入所（居）前の住所地の市町村（保険者）が実施する介護保険の被保険者になります。これを住所地特例といい、施設所在地の市町村の財政負担が集中するのを防ぐ目的で設けられた制度です。

- （※1）有料老人ホームであり、かつその入居者が要介護者及びその配偶者等に限られるもののうち、入居定員（サービス付き高齢者向け住宅においては、戸数）が29人（戸）以下であるもの
- （※2）介護保険施設（特別養護老人ホーム、介護老人保健施設、介護療養型医療施設、介護医療院）、特定施設（有料老人ホーム、軽費老人ホーム、上記（1）（2）に該当するサービス付き高齢者向け住宅）、養護老人ホーム

9 介護付有料老人ホーム（設置届受理済）



介護付き有料老人ホーム （一般型特定施設入居者生活介護）

介護などのサービスが付いた高齢者向けの居住施設。
介護が必要となっても、当該有料老人ホームが提供する特定施設入居者生活介護を利用しながら、当該有料老人ホームの居室で生活を継続することが可能（介護サービスは有料老人ホームの職員が提供する。特定入居者生活介護の指定を受けていない有料老人ホームは介護付きと表示することはできない）。

介護付き有料老人ホーム

（外部サービス利用型特定施設入居者生活介護）

介護などのサービスが付いた高齢者向けの居住施設。
介護が必要となっても、当該有料老人ホームが提供する特定施設入居者生活介護を利用しながら、当該有料老人ホームの居室で生活を継続することが可能（有料老人ホームの職員が安否確認や計画作成などを実施し、介護サービスは委託先の介護サービス事業所が提供する。特定施設入居者生活介護の指定を受けていない有料老人ホームは介護付きと表示することはできない）。

※南部地区内にある施設です。詳細については各施設へご相談ください。

介護付き有料老人ホーム

※◎は当ホームページの「医療・介護おたすけマップ」に詳細な情報を掲載しています。
※令和4年6月24日時点

市町村名	施設名	戸数	住所	電話番号	FAX番号
豊見城市	◎介護付き有料老人ホームうえた	60	〒901-0243 豊見城市上田1-1	098-856-6655	098-856-5077
	◎介護付き有料老人ホームとよさき	50	〒901-0243 豊見城市翁長869	098-891-6541	098-891-6566
南城市	介護付有料老人ホーム福寿苑	60	〒901-1415 南城市佐数字新開1-344（4F～6F）	098-947-3556	098-947-0336
	しらゆりの園地域密着型 介護付有料老人ホームおおざと	29	〒901-1207 南城市大里古堅822 1F	098-963-6145	098-945-3841
	しらゆりの園 介護付有料老人ホームおおざと	30	〒901-1207 南城市大里古堅822 2F	098-963-6145	098-945-3841
与那原町	◎うえよなばる 介護付有料老人ホームしらゆり	30	〒901-1302 与那原町上与那原464	098-946-4505	098-946-4504
南風原町	◎特定有料老人ホームむつみ寮	30	〒901-1105 南風原町字新川538 4F	098-888-0592	098-889-8420
八重瀬町	◎介護付有料老人ホーム徳洲苑かふう	158	〒901-0493 八重瀬町字外間80	098-998-0760	098-998-0761

10 住宅型有料老人ホーム

民間が運営する 高齢者が生活する施設

高齢者を入居させ、入浴、排せつ、食事の介護、食事の提供、日常生活に必要な便宜（洗濯、掃除等の家事、健康管理）を提供する施設です。有料老人ホームは、民間の事業活動として運営されるため、施設の設置主体に規定はありませんが、設置者は都道府県知事への事前届出義務があります。サービスの内容や運営についてはガイドラインが示されており、これに基づいて都道府県が指導します。



サービスの内容

- 入浴、排せつの介護
- 食事の介護、食事の提供
- 洗濯、掃除等の家事
- 健康管理 ほか

※有料老人ホームは、介護（介護が必要になったら介護保険制度下の特定施設入居者生活介護としてサービスを提供）、住宅型（介護が必要になったら訪問介護などのサービスを提供）、健康型（介護が必要になった場合は退去の3つの類型があります）。

出典：WAM NET ホームページ (<https://www.wam.go.jp/content/wamnet/pcpub/kourei/handbook/service/c078-p02-02-Kourei-08.html>)

住宅型有料老人ホーム

※◎は当ホームページの「医療・介護おたすけマップ」に詳細な情報を掲載しています。
※沖縄県内指定介護サービス事業所一覧（令和4年10月1日時点）

【糸満市】

施設名	定員	住所	入居時要件	電話番号	FAX番号
有料老人ホームたけとみ	20	〒901-0315 糸満市字武富343-1	要介護	098-992-0222	098-992-0222
宅老所輝	5	〒901-0315 糸満市字照屋129 1F	要介護	098-994-6935	098-994-6990
◎住宅型有料老人ホーム糸満ていんさぐの家	28	〒901-0315 糸満市字照屋1258-1	要介護	098-994-2222	098-994-2225
◎有料ホームありがとう	22	〒901-0361 糸満市字糸満967	要介護	098-994-7133	098-996-1904
◎糸満協同診療所有料老人ホーム	41	〒901-0364 糸満市潮崎町2-1-10 2F、3F	要介護	098-851-8433	098-992-2569
◎有料老人ホームてるや	9	〒901-0315 糸満市字照屋798 ホームズ幸 1F	要介護	098-995-2111	098-995-1708
住宅型有料老人ホームめえざと	24	〒901-0362 糸満市真栄里2045-2 2F、3F	要支援・要介護	098-996-1295	098-996-1296
高齢者賃貸住宅東西	8	〒901-0335 糸満市字米須253	要支援・要介護	098-997-5212	098-997-5213
◎住宅型有料老人ホームかじまやあぬ花	23	〒901-0361 糸満市字糸満1449-3	自立・要支援・要介護	098-996-2172	098-996-2393
◎有料老人ホーム日々草	10	〒901-1104 糸満市武富595-272 2F	要支援・要介護	098-840-8882	098-840-8883
◎有料老人ホームさつき高齢者共同住宅	9	〒901-0334 糸満市大度255-22	要介護	098-997-5678	098-997-5257
住宅型有料老人ホームゆたか	28	〒901-0311 糸満市字武富98	要介護	098-840-6538	098-840-6591
◎有料老人ホームでいご	20	〒901-0361 糸満市字糸満1458	要介護	098-996-2445	098-996-2446
住宅型有料老人ホームしおひら	20	〒901-0302 糸満市字潮平523	要介護	098-894-5484	098-894-5493
◎地域貢献公益施設あいメゾン	4	〒901-0325 糸満市大里927-2 3F	自立・要支援・要介護	098-995-2500	098-995-2358
◎有料老人ホーム琉新の風糸満	45	〒901-0334 糸満市字大度515-1 2F~4F	要支援・要介護	098-851-8588	098-851-8589
◎サンテラス西崎	64	〒901-0306 糸満市西崎町3-379 2F、3F	自立・要支援・要介護	098-996-3344	098-996-3345
有料老人ホームあい愛	75	〒901-0315 糸満市照屋808-1 2~5F	要介護	098-994-7863	098-994-7863

【豊見城市】

施設名	定員	住所	入居時要件	電話番号	FAX番号
◎有料老人ホームハートフルケア	9	〒901-0203 豊見城市字長堂146	要支援・要介護	098-856-8051	098-856-8053
有料老人ホームゆいホーム花渡嘉敷	9	〒901-0215 豊見城市字渡嘉敷13	要支援・要介護	098-856-5569	098-856-5569
◎住宅型有料老人ホームゆうらく寿	39	〒901-0241 豊見城市豊見城1007-24	要支援・要介護	098-850-3970	098-850-3974
シルバーハウス愛心館	8	〒901-0204 豊見城市字金良243-6	要支援・要介護	098-856-7444	098-998-0049
有料老人ホームのどか	22	〒901-0201 豊見城市字真玉橋36	要介護	098-996-1731	098-996-1732
◎住宅型有料老人ホーム太陽と海	24	〒901-0231 豊見城市我那覇200-4	要支援・要介護	098-856-5005	098-998-1180
有料老人ホーム いちやりばちようでいー豊見城	11	〒901-0204 豊見城市金良448	要介護	098-856-1233	098-856-1232
◎有料老人ホームどんぐり	50	〒901-0241 豊見城市字豊見城600-1 3F、4F	要支援・要介護	098-850-8355	098-996-1217
◎有料老人ホームていみぐすく	38	〒901-2127 豊見城市翁長87 2F、3F	要支援・要介護	098-856-6500	098-856-6501
有料老人ホームかがやきの城	45	〒901-0213 豊見城市字高嶺321-1	要支援・要介護	098-856-2455	098-850-2568

施設名	定員	住 所	入居時要件	電話番号	FAX番号
住宅型有料老人ホーム 上田ていんさくの丘	10	〒901-0243 豊見城市字上田234-1	要介護	098-856-5622	098-987-7075
◎住宅型有料老人ホーム順風苑	60	〒901-0224 豊見城市字与根8-6	要介護	098-856-7501	098-856-7502
◎住宅型有料老人ホームあさひが丘	28	〒901-0241 豊見城市字豊見城558-1 2F	要支援・要介護	098-987-1511	098-987-1819
住宅型有料老人ホーム なかゆくい処(本館)	14	〒901-0205 豊見城市字根差部422	要支援・要介護	098-955-4128	098-995-4128
住宅型有料老人ホーム なかゆくい処(別館)	11	〒901-0201 豊見城市字真玉橋183-1	要支援・要介護	090-8352-4128	なし
◎有料老人ホームあかさん	28	〒901-0231 豊見城市我那覇295-2 3F	要支援・要介護	098-996-4804	098-851-3149
◎住宅型有料老人ホーム涼風園	19	〒901-0241 豊見城市豊見城295-1	要介護	098-987-0915	098-987-0916
住宅型有料老人ホーム なかゆくい処平良	7	〒901-0212 豊見城市字平良151-2	要支援・要介護	070-5411-5853	なし

【南城市】

施設名	定員	住 所	入居時要件	電話番号	FAX番号
住宅型有料老人ホーム NEWマチュピチュ	24	〒901-1412 南城市佐敷字新里1647-1	自立・要支援・要介護	098-946-2051	098-946-1128
高齢者共同住宅青の空	11	〒901-0612 南城市玉城字當山10	要支援・要介護	098-852-6111	098-852-6112
有料老人ホームとうやまの家	10	〒901-0612 南城市玉城字當山8-1	要支援・要介護	098-852-6111	098-852-6112
◎有料老人ホームあがり	18	〒901-0606 南城市玉城字糸数17-1	要介護	098-917-2220	098-917-2221
◎HOMEいこい	9	〒901-1414 南城市佐敷字津波古1354-1	要介護	098-852-5255	098-852-5250
◎有料老人ホームいこい2	10	〒901-1414 南城市佐敷字津波古399 1F	要介護	098-852-5255	098-852-5250
◎住宅型有料老人ホームなんじょう苑	28	〒901-1203 南城市大里字大城2005-1	要支援・要介護	098-917-0358	098-917-0359
◎有料老人ホームかな杜	34	〒901-1403 南城市佐敷1204-1 2F	要支援・要介護	098-947-1088	098-947-1087
ひなぎく荘	7	〒901-1415 南城市佐敷字新開1-71	要支援・要介護	098-947-2415	なし
らくらく荘	8	〒901-1415 南城市佐敷字新開1-87	要支援・要介護	098-947-6658	なし
マイハウスゆーゆーとう	9	〒90-1402 南城市佐敷字手登根317	要支援・要介護	098-947-2415	なし
◎有料老人ホームはっぴー	64	〒901-0616 南城市玉城字前川593-1	要介護	098-948-1220	098-948-1221
高齢者共同住宅ちばり家	9	〒901-1502 南城市知念安座真143	要支援・要介護	098-963-9905	098-963-9907
オリーブ佐敷	18	〒901-1414 南城市佐敷津覇古加那原1755	要支援・要介護	098-947-1006	098-947-0998
◎有料老人ホームTRFこころ	18	〒901-0606 南城市玉城字糸数672-1	要介護	098-949-7850	098-949-7850
◎住宅型有料老人ホーム なんじょう苑別館	11	〒901-0607 南城市玉城喜良原113-1	要支援・要介護	098-917-5748	098-917-5749

【与那原町】

施設名	定員	住 所	入居時要件	電話番号	FAX番号
有料老人ホームほがらか苑与原	26	〒901-1303 与那原町字与那原1122	要支援・要介護	098-945-0556	098-988-6510
高齢者専用共同住宅オリーブ	33	〒901-1303 与那原町字与那原615 1F、2F	要支援・要介護	098-946-4433	098-946-4444
住宅型有料老人ホーム さんはーと東浜	60	〒901-1304 与那原町字東浜22-5	自立・要支援・要介護	098-963-9233	098-946-9133
有料老人ホームふくよか家族	12	〒901-1303 与那原町与那原479	要介護	098-945-1355	098-944-5502
◎有料老人ホーム ほがらか苑おおみたけ	54	〒901-1303 与那原町与那原2916-1	要支援・要介護	098-988-6555	098-988-6581

【南風原町】

施設名	定員	住 所	入居時要件	電話番号	FAX番号
有料老人ホームユートピア	12	〒901-1105 南風原町字新川4452-1	自立・要支援・要介護	098-889-4830	098-889-4859
◎介護支援センターとき	10	〒901-1104 南風原町字宮平426-19	要支援・要介護	098-888-0515	098-888-0516
有料老人ホームフェアネス城	26	〒901-1103 南風原町字与那覇531 2F、3F	要介護	098-882-6517	098-882-6516
有料老人ホームベストかねぐすく	33	〒901-1111 南風原町字兼城265-10	要介護	098-888-4151	098-888-4152
◎住宅型有料老人ホームそよかぜ	20	〒901-1111 南風原町字兼城644-2	要支援・要介護	098-889-8765	098-889-8766
有料老人ホームフェアネス兼城	18	〒901-1112 南風原町字本部490-6	要介護	098-987-1901	098-987-1902

施設名	定員	住 所	入居時要件	電話番号	FAX番号
住宅型有料老人ホーム はえばる日の出園	54	〒901-1105 南風原町新川501 3F	要介護	098-888-1165	098-888-1168
有料老人ホーム琉新の風	35	〒901-1105 南風原町字新川217-4 メディカルケアプラザあらかわ 3F、4F	要支援・要介護	098-987-0680	098-987-0681
◎医療施設型ホスピス ゆいゆい南風原	16	〒901-1103 南風原町与那覇283 メディカルケアプラザはえばる 2F	自立・要支援・要介護	098-851-8175	098-851-8195

【八重瀬町】

施設名	定員	住 所	入居時要件	電話番号	FAX番号
◎住宅型有料老人ホーム コミュニティ・ぐしちゃん	24	〒901-0512 八重瀬町字具志頭1241-1	要支援・要介護	098-996-0001	098-996-0003
◎住宅型有料老人ホーム ちぶみやえせ	28	〒901-0406 八重瀬町字屋宜原167-1 2F、3F	要支援・要介護	098-998-0813	098-998-0814
◎イリーゼ八重瀬	57	〒901-0501 八重瀬町字長毛159-1	自立・要支援・要介護	098-840-7861	098-840-7862
◎有料老人ホーム新緑の里	41	〒901-0401 八重瀬町字東風平192-8	自立・要支援・要介護	098-998-4165	098-998-4168
◎高齢者共同住宅きらり	15	〒901-0406 八重瀬町屋宜原229-3	要介護	098-840-7872	098-998-0191
◎有料老人ホームあしみじ港川の家	9	〒901-0511 八重瀬町字港川338	要支援・要介護	098-998-6680	098-998-6658
◎有料老人ホーム結ホームこちんだ	15	〒901-0401 八重瀬町字東風平9	要介護	098-997-5678	098-997-5257
◎住宅型有料老人ホーム笑や	30	〒901-0417 八重瀬町字外間202-8	要介護	098-894-6611	098-894-6612
住宅型有料老人ホーム シルバーハウス愛心館Ⅱ	9	〒901-0406 八重瀬町字屋宜原110-3 アイニティ	要支援・要介護	098-998-0049	098-998-0049
◎住宅型有料老人ホーム ゆいまーるの丘	64	〒901-0504 八重瀬町字後原1194	要介護	098-998-3456	098-996-0504

III

関係施設

- | | |
|--------------------------------|----|
| 1. 高齢者虐待防止 | 56 |
| 2. 沖縄県認知症疾患医療センター | 58 |
| 3. 県・南部6市町主管課・地域包括支援センター | 59 |
| 4. 保健所・福祉事務所 | 59 |
| 5. 医療・介護関係職能団体 | 50 |

1 高齢者虐待防止

高齢者虐待は誰の身近にも起こりうる問題です。あなたの発見により、虐待の深刻化を防ぐことができます。身近な高齢者の状況に心を配り、虐待（疑わしい人も含む）に気づいた場合は 市町村担当窓口・地域包括支援センターに相談・通報ください。

「虐待かも……」
 「このままでは虐待になってしまうかも……」
 「虐待になる前に……」



●高齢者虐待相談・対応窓口一覧

令和4年10月1日時点

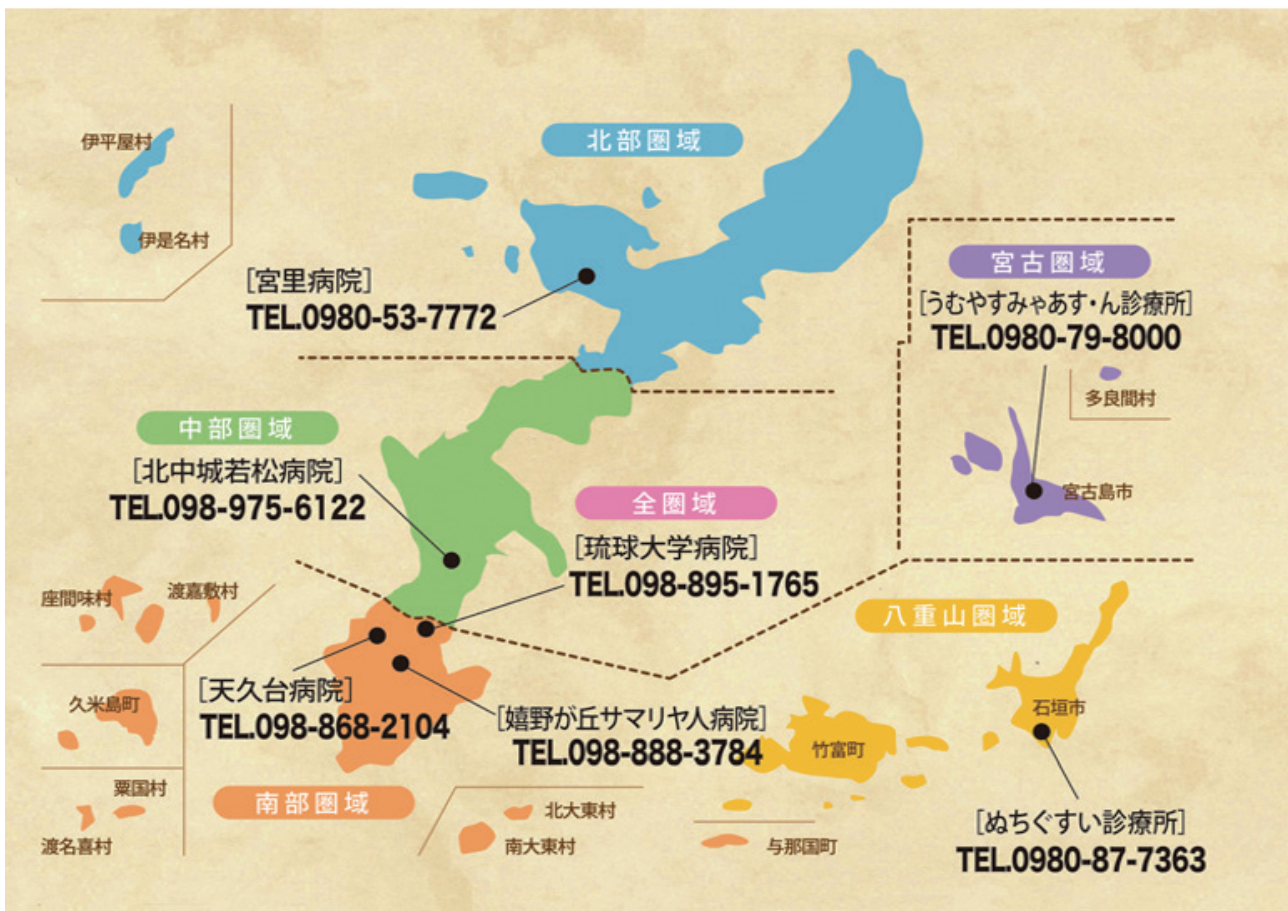
市町村名	日中の相談窓口		休日・夜間の相談窓口	
糸満市	糸満市役所介護長寿課 糸満市地域包括支援センター（直営）	098-840-8114		
	糸満市地域包括支援センターアイリス 担当地区： 西川町、西崎、潮平、阿波根、兼城、照屋、座波、賀数、北波平、武富	098-995-8600	糸満市地域包括支援センターアイリス	098-995-8600
	糸満市地域包括支援センターいちまん 担当地区： 糸満、豊原、与座、大里、国吉、真栄里、潮崎、名城、小波蔵、喜屋武、伊敷、糸洲、福地、束里、真壁、南波平、伊原、山城、米須、新垣、真栄平、宇江城、大度、摩文仁	098-992-2150	糸満市地域包括支援センターいちまん	098-992-2150
豊見城市	豊見城市地域包括支援センター友愛 担当地区： 伊良波・上田・翁長・我那覇・宜保・座安・瀬長・田頭・渡橋名・豊見城・豊崎・名嘉地・与根	098-850-1324	豊見城市地域包括支援センター友愛	098-850-1324
	豊見城市地域包括支援センターとよみの杜 担当地区： 嘉数・金良・平良・高安・高嶺・長堂・渡嘉敷・根差部・饒波・保栄茂・真玉橋	098-851-0100	豊見城市地域包括支援センターとよみの杜	098-851-0100
	豊見城市役所障がい・長寿課（介護長寿班）	098-856-4292		
南城市	南城市福祉部生きがい推進課	098-917-5341		
	南城市地域包括支援センター（基幹型）	098-917-5489		
	南城市地域包括支援センターしらゆり（地域型） 担当東地区： 佐敷地区（津波古、小谷、新里、兼久、佐敷、手登根、伊原、屋比久、外間、富祖崎、仲伊保、新開、つきしろ、県営新開団地、県営新開第二団地、県営仲伊保団地） 知念地区（志喜屋、山里、具志堅、知念、吉富、久手堅、安座真、知名、海野、久原、久高、県営知念団地） 玉城地区（親慶原、喜良原、仲村渠、垣花）	098-988-0638	南城市地域包括支援センターしらゆり	098-988-0638

市町村名	日中の相談窓口		休日・夜間の相談窓口	
南 城 市	南城市地域包括支援センター東雲の丘（地域型） 担当西地区： 大里地区（西原、南風原、平良、嶺井、県宮嶺井団地、古堅、福原、島袋、当間、仲程、高宮城、銭又、平川、稲嶺、大里グリーンタウン、目取真、湧稲国、大城、稻福、真境名、県宮大里団地、大里ニュータウン、第二グリーンタウン） 玉城地区（百名、新原、玉城、中山、奥武、志堅原、堀川、富里、當山、屋嘉部、糸数、船越、愛知、前川）	098-987-6669	南城市地域包括支援センター東雲の丘	098-946-2051
与那原町	与那原町役場福祉課 （老人福祉係・介護保険係）	098-945-1525	介護老人福祉施設 与那原日の出園	098-946-5138
	与那原町地域包括支援センター	098-945-1525		
南風原町	南風原町役場保健福祉課	098-889-4416	南風原町役場休日・夜間窓口	098-889-4415
	南風原町地域包括支援センター	098-889-3534		
八重瀬町	八重瀬町役場社会福祉課 （老人介護係）	098-998-9598	八重瀬町役場休日・夜間窓口	098-998-2200
	八重瀬町地域包括支援センター	098-998-9598		

2 沖縄県認知症疾患医療センター

認知症疾患医療センターは、保健医療、介護機関等と連携を図りながら、認知症疾患に関する鑑別診断、周辺症状及び身体合併症に対する急性期治療、専門医療相談等を実施するとともに、地域保健医療及び介護関係者への研修等を行うことにより、地域における認知症疾患の保健医療水準の向上を図ることを目的とした専門医療機関です。

- 【主な業務内容】
- | | |
|---------------------|------------------|
| (1) 専門医療相談 | (4) 研修会の開催 |
| (2) 鑑別診断とそれに基づく初期対応 | (5) 認知症疾患医療連絡協議会 |
| (3) 合併症・周辺症状への急性期対応 | (6) 認知症に関する情報発信 |



令和4年11月時点

圏域名	類型	医療機関名	住所	電話番号
全圏域 (県内全市町村)	基幹型	琉球大学病院	〒903-0125 西原町字上原207	098-895-1765
北部圏域	地域型	宮里病院	〒905-0006 名護市宇字茂佐1763-2	0980-53-7772
中部圏域	地域型	北中城若松病院	〒901-2395 北中城村字大城311	098-975-6122
南部圏域	地域型	嬉野が丘サマリヤ人病院	〒901-1105 南風原町字新川1123	098-888-3784
南部圏域	地域型	天久台病院	〒901-0005 那覇市字天久1123	098-868-2104
宮古圏域	連携型	うむやすみゃあす・ん診療所	〒906-0013 宮古市平良字下里1477-4	0980-79-8000
八重山圏域	連携型	めちぐすい診療所	〒907-0004 石垣市登野城623-6	0980-87-7363

3 県・南部6市町主管課・地域包括支援センター

★は地域包括支援センターを委託にて実施

令和4年11月時点

県・市町村名	担当課名	住所	電話番号	FAX番号
沖縄県	こども生活福祉部 高齢者福祉介護課	900-8570 那覇市泉崎1-2-2	098-866-2333 (代)	
糸満市	福祉部 介護長寿課 地域包括支援センター	901-0392 糸満市潮崎町1-1	098-840-8114	098-840-8152
	★糸満市地域包括支援センター アイリス	901-0301 糸満市字阿波根1021	098-995-8600	098-995-8700
	★糸満市地域包括支援センター いちまん	901-0361 糸満市真栄里1615 1号室	098-992-2150	098-992-2151
豊見城市	福祉保健部 障がい・長寿課 地域包括支援センター	901-0292 豊見城市宜保1-1-1	098-856-4292	098-856-7876
	★豊見城市介護予防支援事業所 友愛	901-0243 豊見城市上田25 (豊見城中央病院内)	098-850-1324	098-850-1344
	★豊見城市地域包括支援センター とよみの杜	901-0215 豊見城市渡嘉敷150 (おもととよみの杜 2階)	098-851-2951	098-851-1874
南城市	福祉部 生きがい推進課 地域包括支援センター	901-1495 南城市佐敷字新里1870	098-917-5489	098-917-5427
	★南城市地域包括支援センター 東雲の丘	901-1203 南城市大里字大城1392	098-987-6669	098-946-1128
	★南城市地域包括支援センター しらゆり	901-1414 南城市佐敷字津波古432	098-988-0638	098-988-3095
与那原町	福祉課 地域包括支援センター	901-1392 与那原町字上与那原16	098-945-1525	098-946-4597
南風原町	民生部 保健福祉課 地域包括支援センター	901-1195 南風原町字兼城686	098-889-3534	098-889-7657
八重瀬町	社会福祉課 地域包括支援センター	901-0492 八重瀬町字東風平1188	098-998-9598	098-998-7164

4 保健所・福祉事務所

令和4年11月時点

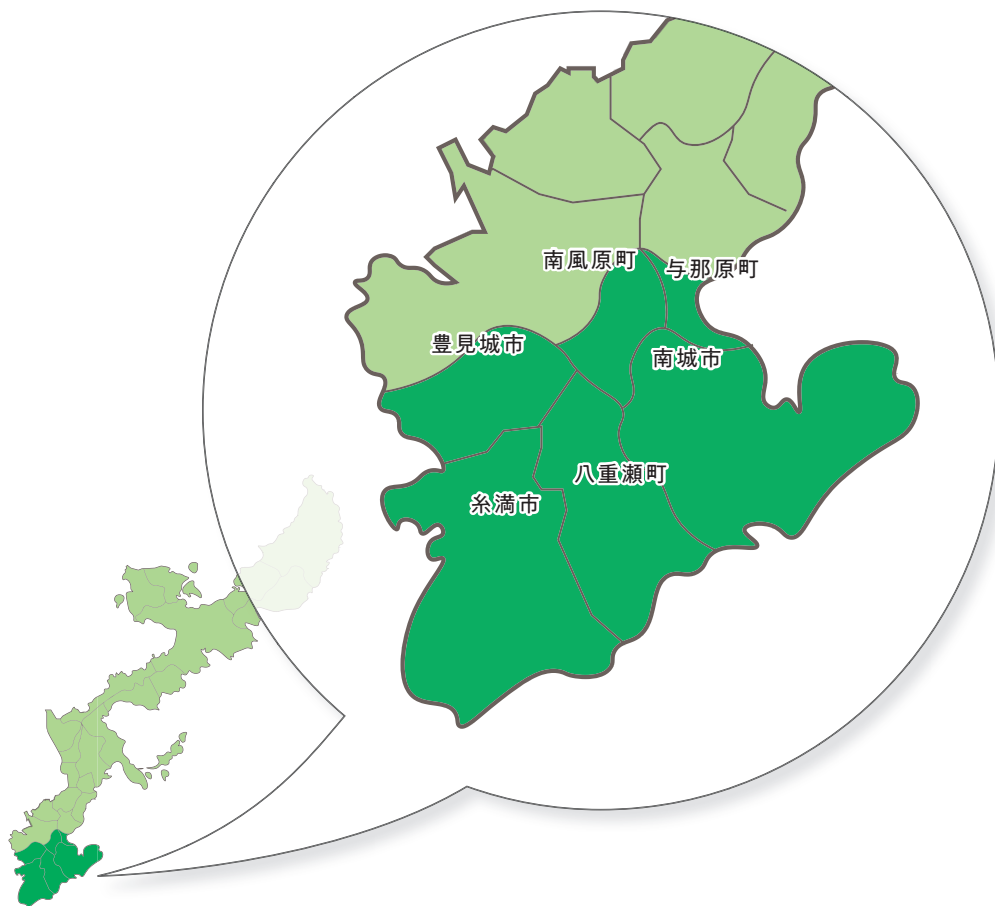
保健所・福祉事務所名	管轄市町村名	住所	電話番号
那覇市保健所	那覇市	〒902-0076 那覇市与儀1-3-21	098-853-7962
北部保健所	名護市、国頭村、東村、大宜味村、 今帰仁村、本部町、伊江村、伊平屋村、 伊是名村	〒905-0017 名護市大中2-13-1	0980-52-2704
北部福祉事務所			0980-52-2715
中部保健所	うるま市、沖縄市、宜野湾市、宜野座村、 金武町、恩納村、読谷村、嘉手納町、 北谷町、北中城村、中城村	〒904-2153 沖縄市美里1-6-28	098-938-9700
中部福祉事務所			098-989-6603
南部保健所	浦添市、久米島町、渡嘉敷村、座間味村、 粟国村、渡名喜村、北大東村、南大東村、 糸満市、豊見城市、南城市、与那原町、 南風原町、八重瀬町	〒901-1104 南風原町字宮平212	098-889-6945
南部福祉事務所			098-889-6370
宮古保健所	宮古島市、多良間村	〒906-0006 宮古島市平良字東仲宗根476	0980-72-8447
宮古福祉事務所			0980-72-3771
八重山保健所	石垣市、竹富町、与那国町	〒907-0002 石垣市字真栄里438	0980-82-3241
八重山福祉事務所			0980-82-2330

※難病、精神を合併している高齢者の場合、保健所へご相談ください。

5 医療・介護関係職能団体

令和4年11月時点

職能団体名		住 所	電話番号
医 師 会	沖縄県医師会	〒901-1105 南風原町字新川218-9	098-888-0087
	那覇市医師会	〒900-0034 那覇市東町26-1	098-868-7579
	浦添市医師会	〒901-2132 浦添市伊祖3-3-1 アルマーレ101	098-874-2344
	北部地区医師会	〒905-0009 名護市宇字茂佐の森5-5-7 北部会館4階	0980-52-6733
	中部地区医師会	〒904-0113 北谷町字宮城1-584	098-936-8201
	南部地区医師会	〒901-0411 八重瀬町字友寄891-1	098-998-8572
	宮古地区医師会	〒906-0007 宮古島市平良字東仲宗根807-5 2階	0980-73-1639
	八重山地区医師会	〒907-0002 石垣市字登野城548-4	0980-82-6240
沖縄県歯科医師会	〒901-1105 南風原町字新川218-1	098-996-3561	
南部地区歯科医師会	〒901-1105 南風原町字新川218-1	098-996-4452	
沖縄県看護協会	〒901-1105 南風原町字新川272-17	098-888-3155	
沖縄県薬剤師会	〒901-1105 南風原町字新川218-10	098-963-8930	
沖縄県栄養士会	〒901-1105 南風原町字新川272-19	098-888-5311	
沖縄県理学療法士協会	〒904-0014 沖縄市仲宗根町29-9	098-938-8400	
沖縄県作業療法士会	〒903-0804 那覇市首里石嶺町4-373-1 沖縄県総合福祉センター内 西棟2階 小規模団体室内	098-988-3711	
沖縄県言語聴覚士会	〒901-2424 中城村南上原365-13 kid'sデイ あうる内 E-mail : jimmu@st-okinawa.org		
沖縄県医療ソーシャルワーカー協会	〒903-8603 那覇市首里石嶺町4丁目373-1 沖縄県総合福祉センター 西棟2階 小規模団体室内	090-3790-2756	
沖縄県介護支援専門員協会	〒903-0804 那覇市首里石嶺町4-373-1 沖縄県総合福祉センター内 東棟309	098-887-4833	
沖縄県介護福祉士会	〒903-0804 那覇市首里石嶺町4-373-1 沖縄県総合福祉センター内 西棟4階	098-887-3344	
沖縄県社会福祉士会	〒903-0804 沖縄県那覇市首里石嶺町4-135-1 くしぼるビル207	098-943-4249	



一般社団法人 南部地区医師会
**南部在宅医療介護
 支援センター**

TEL 098-851-3650

〒901-0411 沖縄県八重瀬町字友寄 891-1
<https://www.nanbu-zaitaku.com>
 発行：一般社団法人南部地区医師会



引用・参考資料

- ① 「サービス紹介」のイラストや文は WAMNET (ワムネット) 「制度解説コーナー」より引用
<http://www.wam.go.jp>
- ② JMAP 地域医療情報システム (日本医師会 HPより)
- ③ 九州厚生局
 (業務内容: 保険医療機関、保険薬局、指定訪問看護事業所等の管内指定状況及び届出受理状況について)
- ④ 沖縄県子ども生活福祉部高齢者介護福祉課 / 県内指定介護サービス事業所一覧
 (令和4年10月1日時点)

発行 南部地区医師会 南部在宅医療介護支援センター

2021年4月
「在宅医療介護連携
資源マップ」が
リニューアル

パソコンやスマホでいつでも検索できる！ 医療・介護おたすけマップ

おたすけマップって？

地域住民のみなさんや、医療・介護関係者が活用できる医療機関や介護事業所などの所在地や電話番号、サービス内容等を掲載したマップです。

沖縄県本島の北部・中部・那覇・南部地区の情報をマップ上で検索できます。



医療・介護おたすけマップ

検索

<https://okinawa-homehealthcare.com/>



医療 介護 おたすけマップ



病院・診療所
(在宅診療を含む)



歯科診療
(在宅歯科診療を含む)



薬局

居宅 (通所系・訪問系)
サービス

施設系サービス

介護に関する相談窓口
(地域包括支援センター、居宅介護支援事業所、認知症や福祉用具に関する相談窓口)

地域選択

全ての市町村を選択する

北部保健医療圏

中部保健医療圏

那覇市

南部保健医療圏

糸満市

豊見城市

南城市

西原町

与那原町

南風原町

八重瀬町

地図 航空写真

5件、該当しました。
詳細な情報を知りたい場合は事業所名をクリックして下さい。
★マークがある事業所は、より詳しい情報が掲載されています。

事業所名称	種別	住所	電話番号
かてな内科医院	診療所 (在宅)	豊見城市豊見城ア03-2	098-850-5286
ロコモクリニック南城	診療所 (在宅)	南城市玉城字船路040-4	098-949-1155
南城つばきクリニック <small>※認知症サポート医あり</small>	診療所 (在宅)	南城市佐敷字津波市433番地	098-947-3722
南城クリニック	診療所 (在宅)	糸満市西船場2丁目10	098-840-0221
糸満協賛診療所	診療所 (在宅)	糸満市船場2丁目1番地10	098-992-3920

Web版の利用方法を

1 「医療・介護おたすけマップ」で検索、もしくは上記のURLから資源マップを開き、施設の種類を選択

または

「地域」「種別」「キーワード」による「かんたん検索」もできます。

かんたん検索

地域: 種別:

キーワード: キーワード:

検索 Q

2 「施設の所在地」を選択します。複数の地域が選択できます。

3 **検索結果を見る**

をクリックしてください。所在地、連絡先、営業時間等、詳細な情報や地図が記載されています。ご活用ください。

医療機関や
介護事業所
の皆様へ

マップへの新規登録、掲載内容の変更については、下記事務局までご連絡ください。