

地球温暖化対策の推進に関する法律に基づく
平成30年度分温室効果ガス総排出量報告書

令和2年1月

豊見城市

目次

- 1 豊見城市地球温暖化防止実行計画
 - (1) 実行計画の期間
 - (2) 実行計画の目標
 - (3) 平成30年度温室効果ガス総排出量
- 2 豊見城市地球温暖化防止実行計画に基づく
施策の実施状況（平成30年度）
- 3 エネルギー使用量等の現状
- 4 電気使用量の内訳（年度）
- 5 温室効果ガスの排出状況（二酸化炭素換算値）
- 6 温室効果ガスの部門別排出量
- 7 温室効果ガス排出量の比較
 - (1) 総排出量
 - (2) 二酸化炭素（CO₂）
 - (3) メタン（CH₄）
 - (4) 一酸化二窒素（N₂O）
- 8 温室効果ガスの内訳
- 9 課題と今後の取組みについて
- 10 部門別明細

地球温暖化対策の推進に関する法律に基づく平成30年度分温室効果ガス総排出量報告書（豊見城市地球温暖化防止実行計画分）

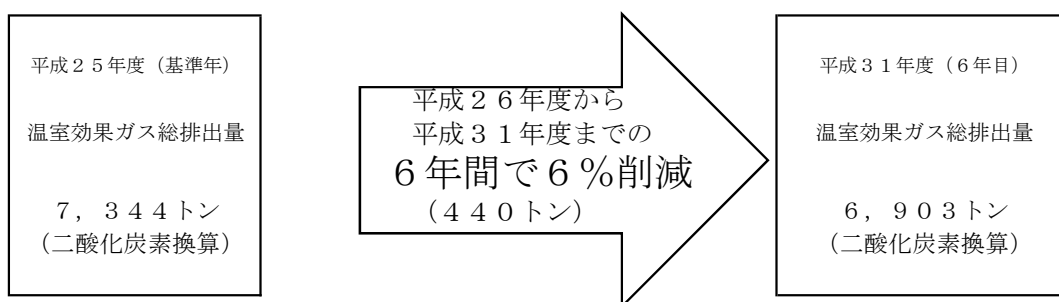
地球温暖化対策の推進に関する法律 第21条

10 都道府県及び市町村は、単独で又は共同して、毎年一回、地方公共団体実行計画に基づく措置及び施策の実施の状況（温室効果ガス総排出量を含む。）を公表しなければならない。

1. 豊見城市地球温暖化防止実行計画（平成27年3月策定）

(1) 実行計画の期間 平成26年度 ～ 平成31年度（6年間）

(2) 実行計画の目標

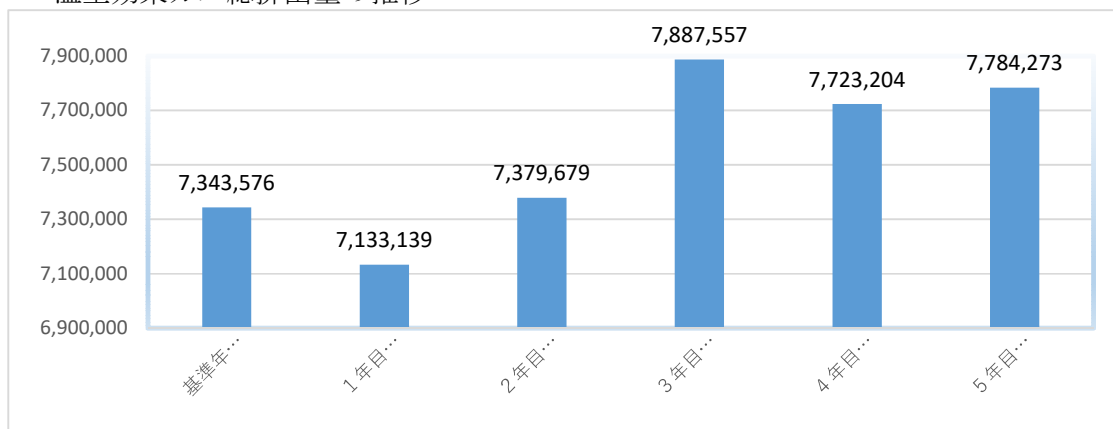


(3) 平成30年度 温室効果ガス総排出量 約7,784トン

年 度	年	温室効果ガス総排出量 kg-CO ₂	対基準年比 %	排出係数（電気） (t-co ₂ /kwh)
平成25年度	基準年	7,343,576	—	0.858
平成26年度	1年目	7,133,139	-2.866% 減 -210,437 kg-CO ₂	0.816
平成27年度	2年目	7,379,679	+0.492% 増 36,103 kg-CO ₂	0.802
平成28年度	3年目	7,887,557	+7.408% 増 543,981 kg-CO ₂	0.799
平成29年度	4年目	7,723,204	+5.170% 増 379,628 kg-CO ₂	0.786
平成30年度	5年目	7,784,273	+6.001% 増 440,697 kg-CO ₂	0.786

※ 排出係数(電気)：電力を作り出す際に発生する二酸化炭素量を算出する指標

温室効果ガス総排出量の推移



2. 平成30年度豊見城市地球温暖化防止実行計画の実施状況

(1) 豊見城市地球温暖化防止実行計画の主な取組み

1. 庁舎管理に関する取組み

- ① 時間外勤務時の必要以外の照明の消灯
- ② 毎週水曜日・金曜日のノー残業デーの促進
- ③ セタライトダウンの実施 (H30. 6. 21、H30. 7. 6 20:00～22:00)
- ④ 冬季のエアコン停止措置依頼 (H30. 12月～H31. 3月)
- ⑤ エコドライブの啓発

2. 地球温暖化防止取組みチェックシートの実施 (夏季H30. 8. 20～H30. 8. 31 冬季H31. 2. 4～H31. 2. 15)

3. 平成29年度エネルギー使用量等の公表

● 【夏季】取組みチェックシート結果 (実施期間：平成30年8月20日から平成30年8月31日まで)

取組み内容	採点基準																						
	5	4	3	2	1	0	5	4	3	2	1	0	5	4	3	2	1	0	5	4	3	2	1
○「退庁時、執務室内の冷房スイッチの消し忘れがないか確認している」	平均	5.0	点	5	5	5	5	5	5	5	5	5	5	5	5	5	5	5	5	5	5	5	5
○「冷房温度の適正管理を行っている」	平均	4.3	点	5	0	5	5	5	5	5	0	5	5	0	5	5	5	5	5	5	5	5	5
○「エコスタイル(夏季の軽装)を実践している」	平均	5.0	点	5	5	5	5	5	5	5	5	5	5	5	5	5	5	5	5	5	5	5	5
○「ノー残業デーを実施する」	平均	4.3	点	5	3	5	5	5	5	5	5	3	5	5	5	5	5	5	5	3	5	0	5
○「エレベーターの利用を控える」	平均	5.0	点	5	5	5	5	5	5	5	5	5	5	5	5	5	5	5	5	5	5	5	5
○「時間外勤務時の必要以外の照明の消灯」	平均	4.9	点	5	5	5	5	5	5	5	5	5	5	5	5	4	4	5	5	5	5	2	5
○「無駄に水を使用しないよう節水に心がけている」	平均	5.0	点	5	5	5	5	5	5	5	5	5	5	5	5	5	5	5	5	5	5	5	5
○「各課での取組み」	平均	4.0	点	5	5	5	5	5	5	0	2	0	5	5	5	0	5	5	0	5	5	5	5
※30点未満は赤表示	合計		40	33	40	40	40	40	40	35	35	37	28	40	40	40	40	40	30	30	32	40	40

● 【冬季】取組みチェックシート結果 (実施期間：平成31年2月4日から平成31年2月15日まで)

取組み内容	採点基準																						
	5	4	3	2	1	0	5	4	3	2	1	0	5	4	3	2	1	0	5	4	3	2	1
○「エコドライブ(ふんわりアクセル等)の実践」	平均	4.9	点	5	5	5	5	5	5	5	5	5	5	5	5	5	5	5	5	5	5	5	5
○「事務用品を安易に廃棄せず、大切に使用することを心がけている」	平均	4.4	点	5	5	5	5	5	5	5	5	5	5	5	5	5	5	5	5	5	5	5	5
○「ゴミの分別の徹底、リサイクルの推進を心がけている」	平均	4.9	点	5	5	5	5	5	5	5	5	5	5	5	5	5	5	5	5	5	5	5	5
○「エコマーク等のラベルのついた製品の購入に努めている(グリーン購入の推進)」	平均	4.3	点	0	0	0	5	5	5	0	5	5	0	5	1	5	0	0	0	1	5	0	5
○「必要時以外の執務室内の電気、OA機器等の電源を切る(お昼休み、退庁時等)」	平均	5.0	点	5	5	5	5	5	4	5	5	5	5	5	5	5	5	5	5	5	5	5	5
○「用紙の節約を心掛ける(両面印刷、裏紙使用等)」	平均	4.5	点	5	5	5	5	5	5	5	5	5	5	5	5	5	5	5	5	5	5	5	5
○「WARM BIZ(ウォームビズ)※暖かい恰好をし、空調設備の過度の利用を抑制する等)の推進」	平均	4.7	点	5	5	5	5	5	5	5	5	5	5	5	5	5	5	5	5	5	5	5	5
○「各課での取組み」	平均	4.2	点	5	5	5	5	5	0	0	3	0	5	5	5	0	0	0	1	5	0	5	5
※30点未満は赤表示	合計		35	35	35	40	40	39	40	30	35	38	35	35	40	36	40	35	30	30	31	36	35

◆各課で取り組み、意見等について

- ・ 裏紙の積極的利用【企画財政課】
- ・ 冷房使用の自粛【税務課】
- ・ 電子媒体を積極的に使用する【社会福祉課】
- ・ 議会タブレットを導入し、議案等のペーパーレス化に取り組んでいる【議会事務局】
- ・ OA機器等は立ち上げから作動するまでに時間がかかり、効率的ではないため、スリープ機能で対応【市街地整備課】
- ・ 使用済み切手を切り取り、社会福祉協議会へ提出している【障がい・長寿課】
- ・ トナー等はできる限りリサイクル製品を使用し、事務用品も詰め替え可能な製品を使用している【保育幼稚園課】

3. エネルギー使用量等の現状

豊見城市における平成30年度のエネルギー消費関係は、次の表のとおりです。

部門 燃料	単位	市庁舎	保育所 児童厚生施 設	集落排水処 理施設等	公園	水道・下水 道施設	幼小中 学校	中央公民館 スポーツ施 設	給食セン ター	中央 図書館	消防本部	街路灯 防犯カメラ	観光関連 施設	合計
電 気	kwh	1,121,969	56,266	150,001	679,681	2,515,795	2,931,726	565,160	239,467	223,975	161,851	21,392	49,252	8,716,535
	円	29,128,495	2,327,120	3,758,407	21,254,069	53,100,651	88,911,535	20,828,074	7,246,524	8,113,994	3,838,119	427,224	1,633,786	240,567,998
ガ ス	kg	0	971	0	82,696	0	40,859	68	1,266	0	659	0	0	126,519
	円	0	251,507	0	5,719,322	0	2,635,398	43,230	219,494	0	193,656	0	0	9,062,607
灯 油	L	0	0	0	0	0	0	0	0	0	0	0	0	0
	円	0	0	0	0	0	0	0	0	0	0	0	0	0
重 油	L	0	0	0	0	0	0	0	127,150	0	0	0	0	127,150
	円	0	0	0	0	0	0	0	9,592,304	0	0	0	0	9,592,304
ガソリン	km	343,634	9,321	0	72,615	0	39,722	4,923	3,768	3,346	47,053	0	2,214	526,596
	L	26,269	3,231	0	15,523	0	6,252	401	419	281	13,914	0	193	66,482
	円	3,956,952	54,490	0	2,183,047	0	985,145	59,877	62,662	42,654	2,074,845	0	28,161	9,447,833
軽 油	km	40,735	0	0	15,451	0	2,984	0	0	0	8,169	0	0	67,339
	L	3,208	0	0	6,423	0	1,857	0	0	0	7,780	0	0	19,268
	円	417,308	0	0	650,465	0	237,749	0	0	0	1,024,610	0	0	2,330,132
水 道	m ³	4,073	1,840	191	22,976	144	52,943	7,172	24,838	316	1,133	0	372	115,998
	円	1,860,494	552,067	49,481	7,068,763	53,472	22,156,964	2,973,474	8,533,595	81,190	448,442	0	124,286	43,902,228
コピー	枚	3,062,888	9,346	0	67,778	0	5,839,491	72,832	44,701	39,118	18,118	0	39,387	9,193,659
	円	5,617,470	195,696	0	640,515	0	10,050,058	338,512	428,111	542,768	125,725	0	298,318	18,237,173
合計	円	40,980,719	3,380,880	3,807,888	37,516,181	53,154,123	124,976,849	24,243,167	26,082,690	8,780,606	7,705,397	427,224	2,084,551	333,140,275

※ 燃料のガスは、LPガス。コピーは、コピー機利用枚数。

※ 四捨五入しているため、合計と一致しない場合があります。

4. 電気使用量の内訳(年度)

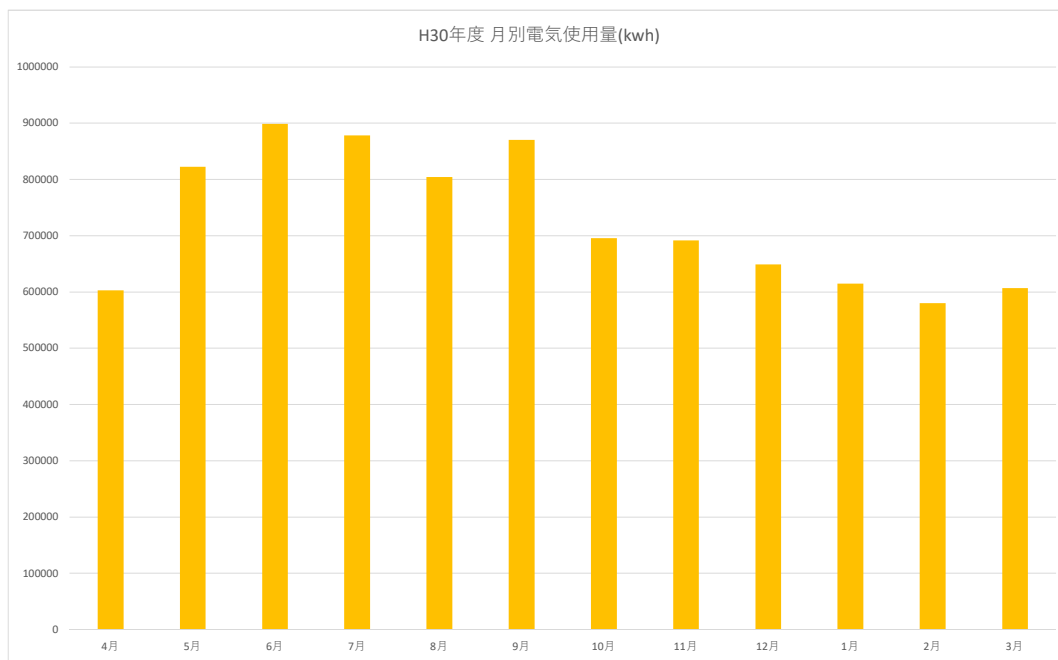
	市庁舎	保育所 児童厚生施 設	集落排水処 理施設等	公園	水道・下水 道施設	幼小中 学校	中央公民館 スポーツ施 設	給食セン ター	中央 図書館	消防本部	街路灯 防犯カメラ	観光関連 施設	合計
H25	1,182,468	83,393	135,639	308,128	2,378,377	2,343,257	581,117	225,624	277,417	110,582	26,464	59,620	7,712,086
H26	1,134,233	90,999	157,635	305,859	2,411,763	2,385,638	631,745	218,799	273,384	106,405	38,763	35,089	7,790,312
H27	1,171,584	76,430	153,581	333,330	2,357,037	2,741,953	742,844	239,073	287,916	111,324	38,763	46,868	8,300,703
H28	1,186,142	66,502	144,640	373,617	2,492,519	2,916,211	899,181	240,795	270,013	117,973	26,058	42,513	8,776,164
H29	1,135,341	60,153	158,827	401,955	2,521,017	2,984,461	900,413	238,366	251,854	124,205	13,774	50,249	8,840,615
H30	1,121,969	56,266	150,001	679,681	2,515,795	2,931,726	565,160	239,467	223,975	161,851	21,392	49,252	8,716,535

5. 温室効果ガスの排出状況（二酸化炭素換算値）

豊見城市における平成30年度の二酸化炭素に換算した温室効果ガスの排出量は、次の表のとおりです。

温室効果ガスの種類	排出要因	使用量(活動量)		排出係数(※) (kg/単位)	地球温暖化 係数(※)	二酸化炭素換算排出量 (kg-CO2)	構成比 (%)
			単位				
二酸化炭素 (CO2)	電気の使用	8,716,535	kwh	0.786	1	6,851,197	88.013
	燃料の使用						
	ガス	126,519	kg	3.00	1	379,557	4.876
	灯油	0	L	2.49		0	0.0000
	重油	127,150	L	2.71		344,577	4.427
	ガソリン	66,482	L	2.32		154,238	1.981
	軽油	19,268	L	2.58		49,711	0.639
小 計						7,779,280	100
メタン(CH4)	自動車の走行 (ガソリン)	526,596	km	0.000010	21	111	0.000014
	自動車の走行 (軽油)	67,339	km	0.000002		3	0.000000
一酸化二窒素(N2O)	自動車の走行 (ガソリン)	526,596	km	0.000029	310	4734	0.000608
	自動車の走行 (軽油)	67,339	km	0.000007		146	0.000019
合 計						7,784,273	100

※ 排出係数とは、使用量（電気等）と排出量の比を表わし、算定に必要な数値です。場合により、表示単位未満で四捨五入しております。
 ※ 地球温暖化係数とは、地球の温暖化をもたらす程度を二酸化炭素に対する比で示した数値です。



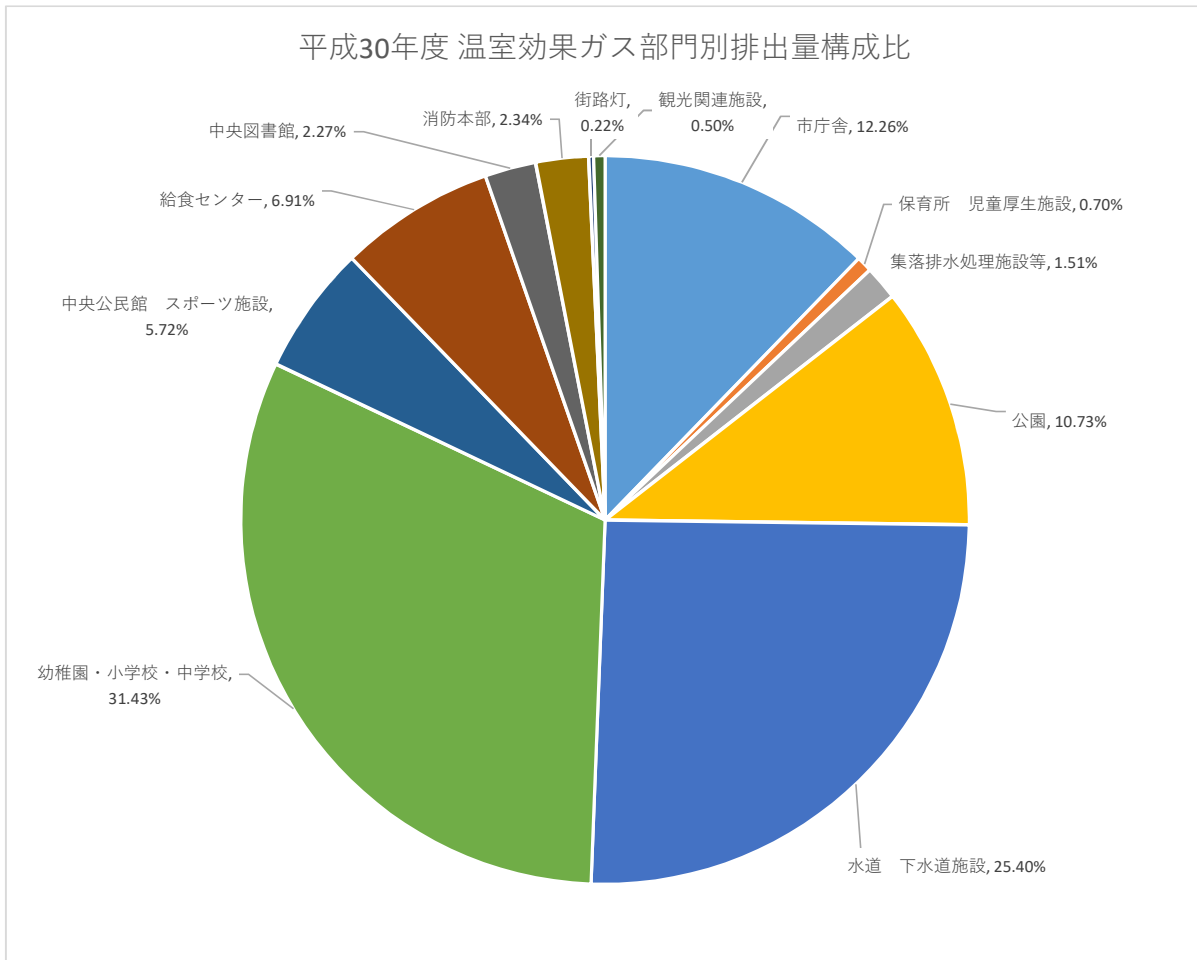
6. 温室効果ガスの部門別排出量

豊見城市における平成30年度温室効果ガス排出量を部門別にみると次の表のとおりです。

単位(kg-CO2)

部門 ガスの種類	市庁舎	保育所 児童厚生 施設	集落排水 処理施設等	公園	水道 下水道 施設	幼稚園 小学校 中学校	中央 公民館 スポーツ 施設	給食 センター	中央 図書館	消防本部	街路灯 防犯カメラ	観光 関連施設	合計
CO2	951,088	54,632	117,901	834,903	1,977,415	2,446,209	445,351	537,567	176,695	181,545	16,814	39,159	7,779,279
CH4	74	2	0	16	0	8	1	1	1	10	0	0	113
N2O	3,178	84	0	686	0	364	44	34	30	441	0	20	4,880
合計	954,340	54,717	117,901	835,605	1,977,415	2,446,581	445,397	537,602	176,726	181,996	16,814	39,179	7,784,272
構成比	12.26%	0.70%	1.51%	10.73%	25.40%	31.43%	5.72%	6.91%	2.27%	2.34%	0.22%	0.50%	100%

平成30年度 温室効果ガス部門別排出量構成比

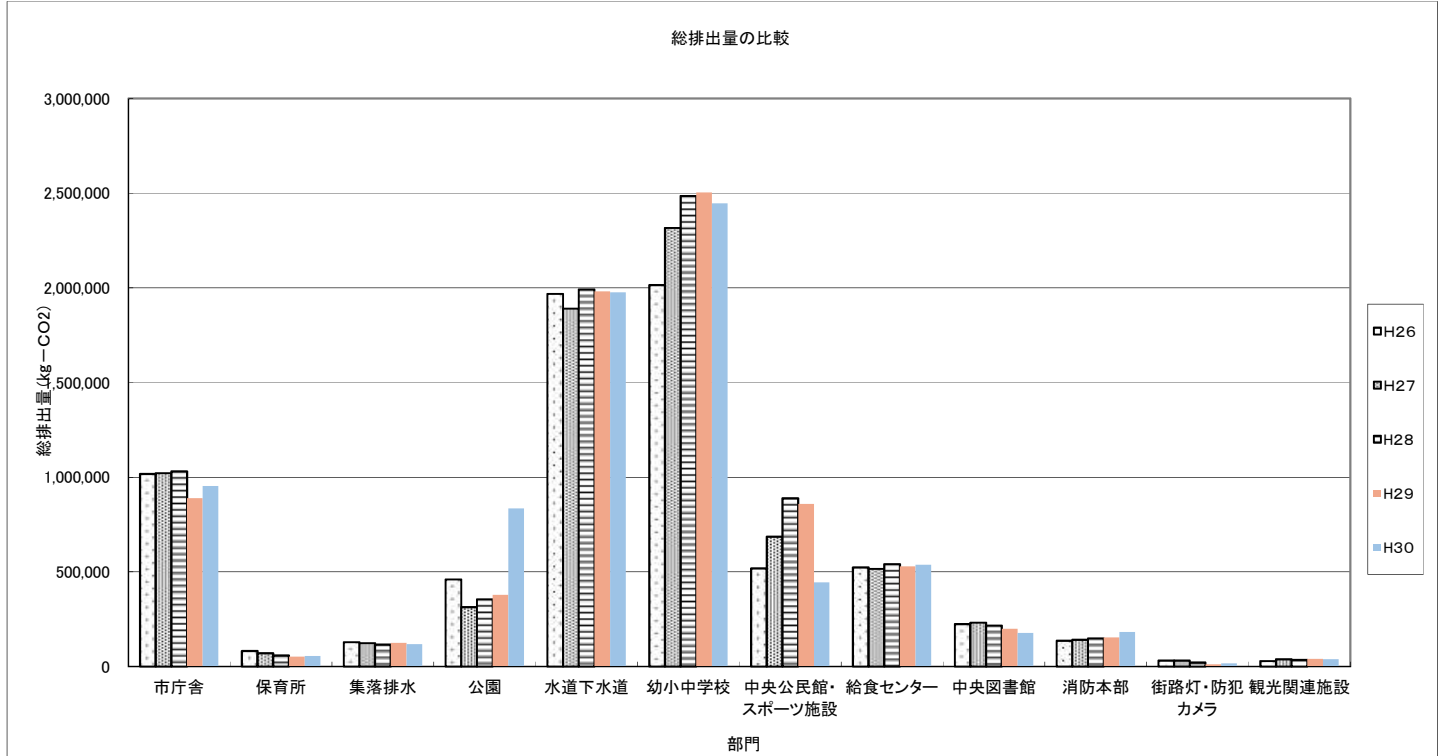


7. 温室効果ガス排出量の比較

(1) 総排出量

単位 (kg-CO2)

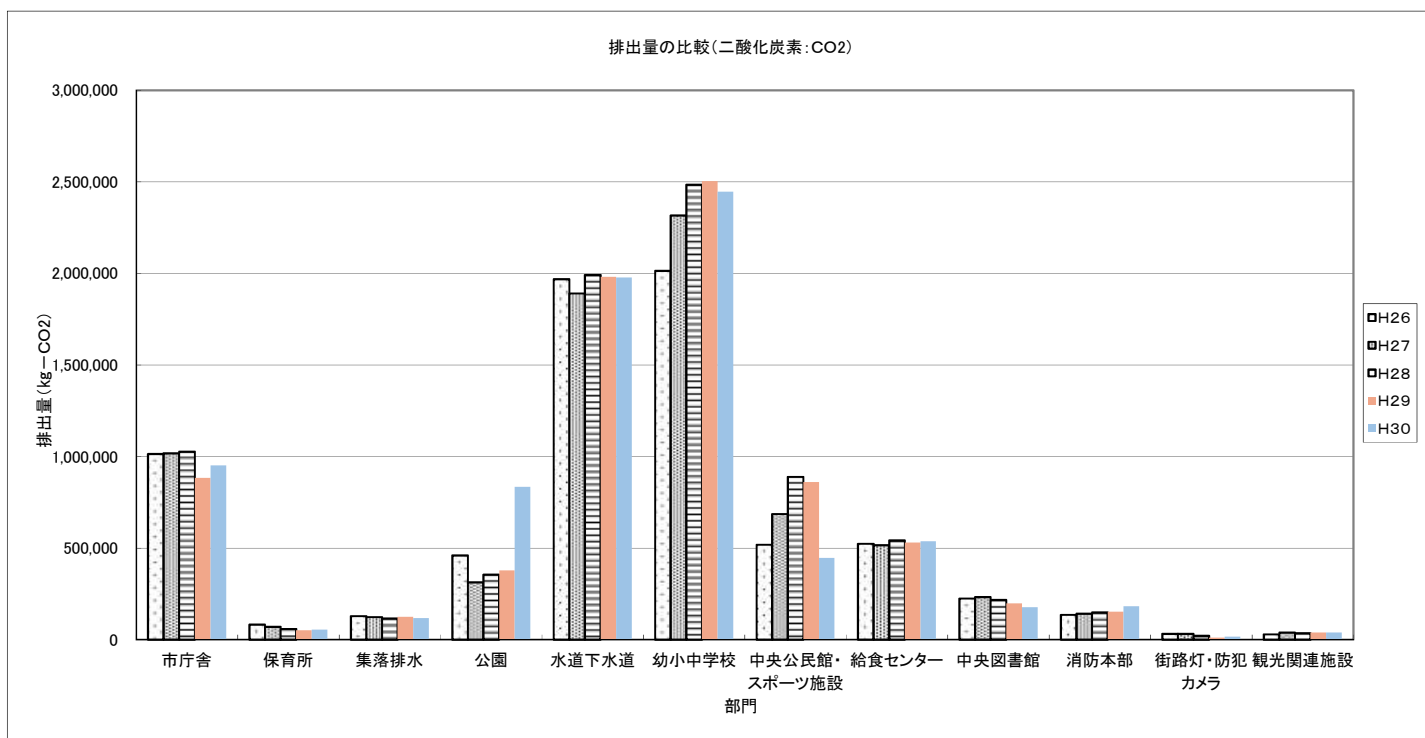
	市庁舎	保育所	集落排水	公園	水道下水道	幼小中学校	中央公民館・スポーツ施設	給食センター	中央図書館	消防本部	街路灯・防犯カメラ	観光関連施設	合計
H26	1,017,563	81,995	128,631	459,804	1,968,251	2,014,609	518,498	523,439	224,154	135,931	31,631	28,633	7,133,139
H27	1,021,275	70,134	123,172	313,752	1,890,344	2,316,792	685,737	515,655	231,904	141,600	31,088	38,226	7,379,679
H28	1,030,711	58,075	115,567	355,335	1,991,523	2,485,341	888,808	541,438	216,552	148,831	20,820	34,556	7,887,557
H29	888,547	51,995	124,838	378,240	1,981,519	2,503,813	859,969	530,015	199,180	154,142	10,826	40,120	7,723,204
H30	954,340	54,717	117,901	835,605	1,977,415	2,446,581	445,397	537,602	176,726	181,996	16,814	39,179	7,784,272



(2) 二酸化炭素 (CO₂)

単位 (kg-CO₂)

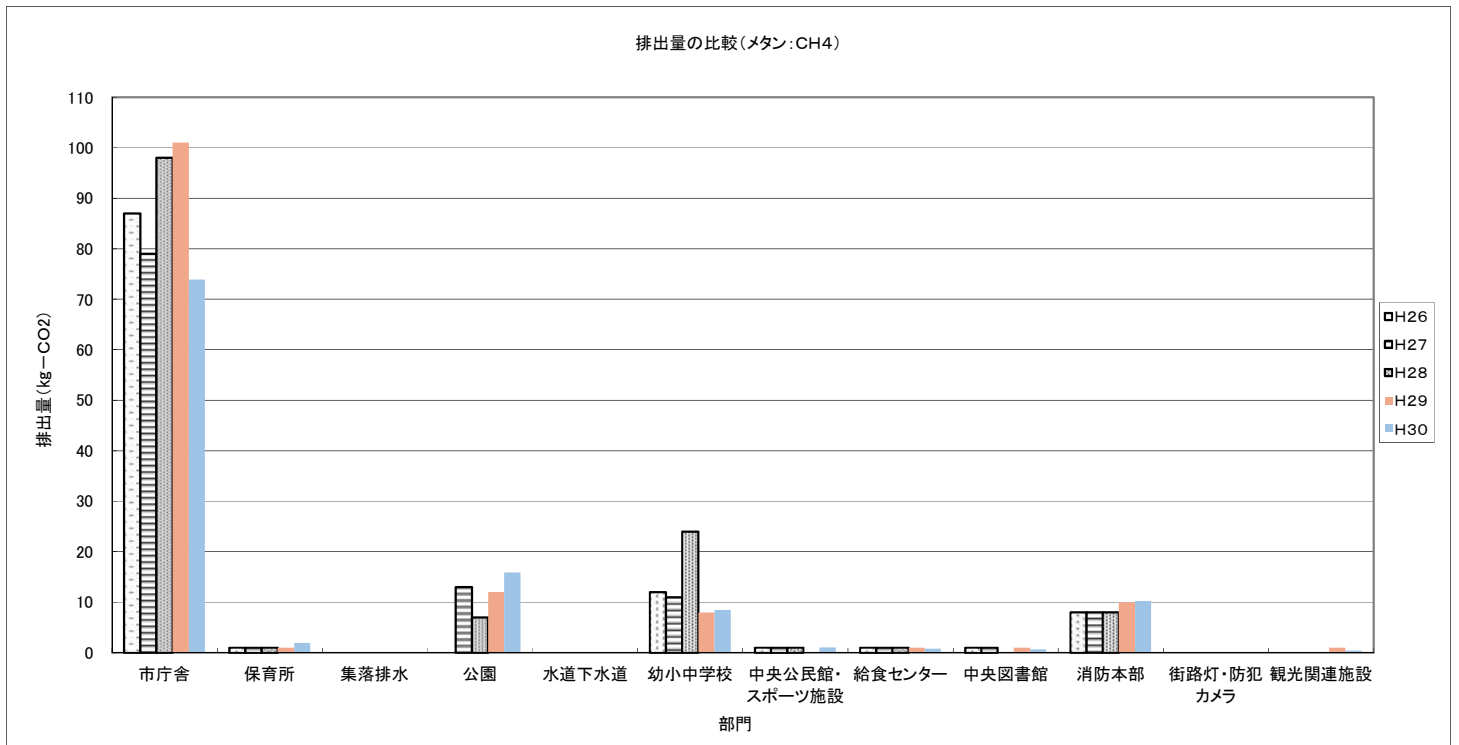
	市庁舎	保育所	集落排水	公園	水道下水道	幼小中学校	中央公民館・スポーツ施設	給食センター	中央図書館	消防本部	街路灯・防犯カメラ	観光関連施設	合計
H26	1,013,756	81,936	128,631	459,804	1,968,251	2,014,074	518,469	523,415	224,117	135,594	31,631	28,633	7,128,311
H27	1,017,801	70,081	123,172	313,173	1,890,344	2,316,298	685,704	515,632	231,877	141,246	31,088	38,206	7,374,622
H28	1,026,428	58,029	115,567	355,030	1,991,523	2,484,307	888,775	541,406	216,542	148,484	20,820	34,543	7,881,454
H29	884,122	51,937	124,838	377,685	1,981,519	2,503,479	859,949	529,979	199,136	153,719	10,826	40,097	7,717,286
H30	951,088	54,632	117,901	834,903	1,977,415	2,446,209	445,351	537,567	176,695	181,545	16,814	39,159	7,779,279



(3) メタン (CH₄)

単位(kg-CO₂)

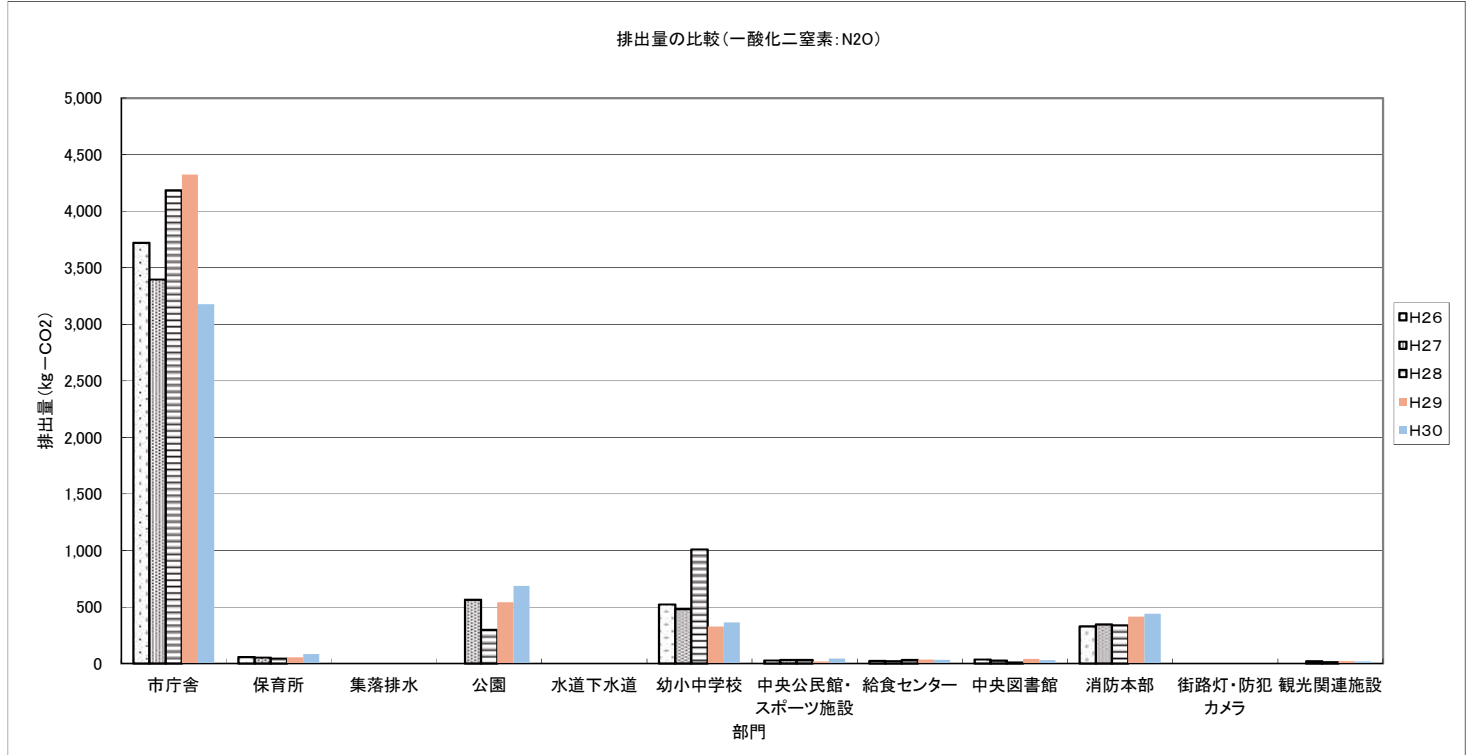
	市庁舎	保育所	集落排水	公園	水道下水道	幼小中学校	中央公民館・スポーツ施設	給食センター	中央図書館	消防本部	街路灯・防犯カメラ	観光関連施設	合計
H26	87	1	0	0	0	12	1	1	1	8	0	0	111
H27	79	1	0	13	0	11	1	1	1	8	0	0	115
H28	98	1	0	7	0	24	1	1	0	8	0	0	140
H29	101	1	0	12	0	8	0	1	1	10	0	1	135
H30	74	2	0	16	0	8	1	1	1	10	0	0	113



(4) 一酸化二窒素 (N₂O)

単位(kg-CO₂)

	市庁舎	保育所	集落排水	公園	水道下水道	幼小中学校	中央公民館・スポーツ施設	給食センター	中央図書館	消防本部	街路灯・防犯カメラ	観光関連施設	合計
H26	3,720	58	0	0	0	523	28	23	36	329	0	0	4,717
H27	3,396	53	0	565	0	482	32	22	27	346	0	20	4,943
H28	4,185	45	0	298	0	1,010	32	31	10	339	0	13	5,963
H29	4,324	57	0	543	0	326	20	35	43	413	0	22	5,783
H30	3,178	84	0	686	0	364	44	34	30	441	0	20	4,880



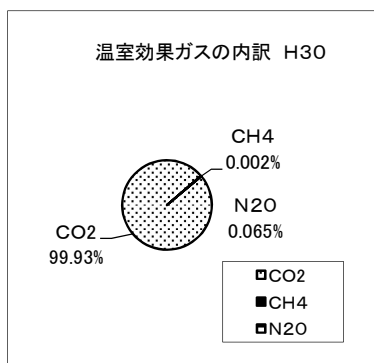
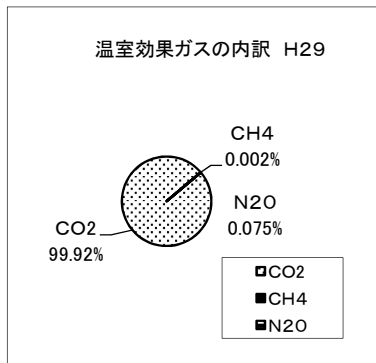
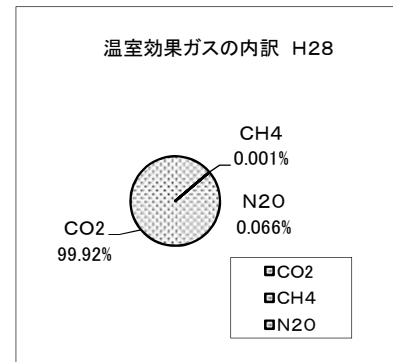
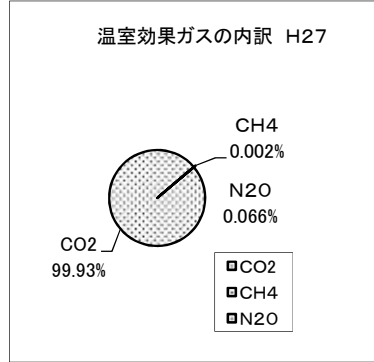
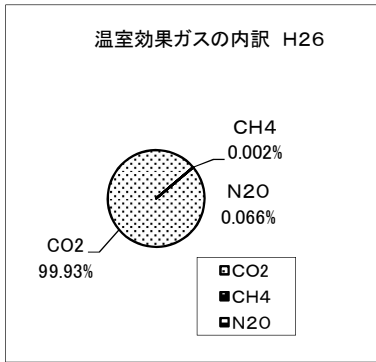
8. 温室効果ガスの内訳

単位(kg-CO₂)

単位:%

	CO ₂	CH ₄	N ₂ O	合計
H26	7,128,311	111	4,717	7,133,139
H27	7,374,621	115	4,943	7,379,679
H28	7,881,454	140	5,963	7,887,557
H29	7,717,286	135	5,783	7,723,204
H30	7,779,279	113	4,880	7,784,272

	CO ₂	CH ₄	N ₂ O	合計
H26	99.93	0.002	0.066	100
H27	99.93	0.002	0.066	100
H28	99.92	0.001	0.066	100
H29	99.92	0.002	0.075	100
H30	99.94	0.001	0.063	100



※四捨五入しているため、合計と一致しない場合があります。

9. 課題と今後の取組みについて

平成30年度における豊見城市の温室効果ガス総排出量は約7,784トンで、基準年(H25: 7,343,576kg-CO₂)より6.001%増加(排出量440,697kg-CO₂増)となっている。

電気使用量については、本市における温室効果ガスの排出要因を見ると、排出量構成比の全体の約9割を占め、人口増加に伴う各施設等の使用増加等のため、年々増加傾向にあります。総排出量は基準年度を超える排出量となっていることから、今後も引き続き、省エネルギーの推進や各公共施設での使用量の適切な管理、節電の意識付け等をおこない、電気使用量を重点的に削減する必要があります。

10.部門別明細

部 門	施 設 名 等
市 庁 舎	豊見城市庁舎
保 育 所 児 童 厚 生 施 設	座安保育所・子育て支援センター わくわく児童館・真嘉部コミュニティセンター
集 落 排 水 処 理 施 設 等	保栄茂地区集落排水処理施設・市民農園・与根漁港
公 園 (42施設)	翁長南公園・我那覇児童公園・宜保にこにこ公園 饒波ハイツ公園・白ゆり児童公園・すみれ児童公園 高嶺児童公園・たんぽぽ児童公園・豊見城ニュータウン第1号公園 豊見城ニュータウン第2号公園・豊見城ニュータウン第3号公園 豊見城ニュータウンテニスコート・根差部児童公園・平和台児童公園 豊崎にじ公園・豊見城総合公園・せせらぎ公園・瀬長公園 しおさい公園・豊崎都市緑地・平和台太陽公園 宜保ふるじま公園・ふれあい広場・わんぱく広場 あおぞら広場・豊崎海浜公園・豊崎野鳥観察広場・豊崎南緑地 豊見城団地緑地・旭ヶ丘北広場・サザン公園・とよみ公園 パークタウンとよみ公園・宜保ナカトウマシ公園・高安台公園 豊西公園・平和台南公園・グリーンハイツ公園・グリーンハイツ広場 上田山川公園・ニュータウンみどり公園・Srパレス公園
水 道 ・ 下 水 道 施 設 水 道 施 設 (5) 下 水 道 施 設 (5)	高安前原ポンプ場・高安後原ポンプ場・渡橋名ポンプ 場・ニュータウンポンプ場・嘉数増圧ポンプ場・ 伊良波汚水中継ポンプ場・渡橋名汚水中継ポンプ場・ 豊崎マンホールポンプ1号・豊崎マンホールポンプ 2号・豊見城マンホールポンプ
幼 稚 園 ・ 小 学 校 ・ 中 学 校 幼 稚 園 (8) 小 学 校 (8) 中 学 校 (3)	上田幼稚園・長嶺幼稚園・座安幼稚園・豊見城幼稚園 伊良波幼稚園・とよみ幼稚園・豊崎幼稚園・ゆたか幼稚園 上田小学校・長嶺小学校・座安小学校・豊見城小学校 伊良波小学校・とよみ小学校・ゆたか小学校・豊崎小学校 豊見城中学校・長嶺中学校・伊良波中学校
中 央 公 民 館 ス ポ ー ツ 施 設 (6)	中央公民館・陸上競技場・テニスコート・水泳プール ・与根体育施設・瀬長島野球場・市民体育館
学 校 給 食 セ ン タ ー	学校給食センター
中 央 図 書 館	中央図書館
消 防 本 部 庁 舎	消防本部庁舎
観 光 関 連 施 設	豊見城市観光プラザていぐま館・瀬長島屋外トイレ
街 路 灯 道 路 照 明 (17灯) 通 学 路 防 犯 灯 (154灯) 瀬 長 島 防 犯 灯 (39灯)	道路照明・通学路防犯灯・瀬長島防犯灯