



## 2. 豊見城市の地理的・地形的特性など

本市は、県都那覇市と国道 331 号で結ばれており、那覇空港からは車で 15 分ほどとなっています。

また、市内には「豊見城インターチェンジ」と「名嘉地インターチェンジ」があり、沖縄県を縦断する「那覇空港自動車道」へのアクセスが容易となっています。

本市は、東側に緩やかな起伏をもつ丘陵に囲まれおり、その間を饒波川が流れており、国場川へと合流しています。

図 1-2 に豊見城市の概要図、図 1-3、図 1-4 および図 1-5 に豊見城市の地質および土壌の概要を示します。

図 1-2 豊見城市の概要図

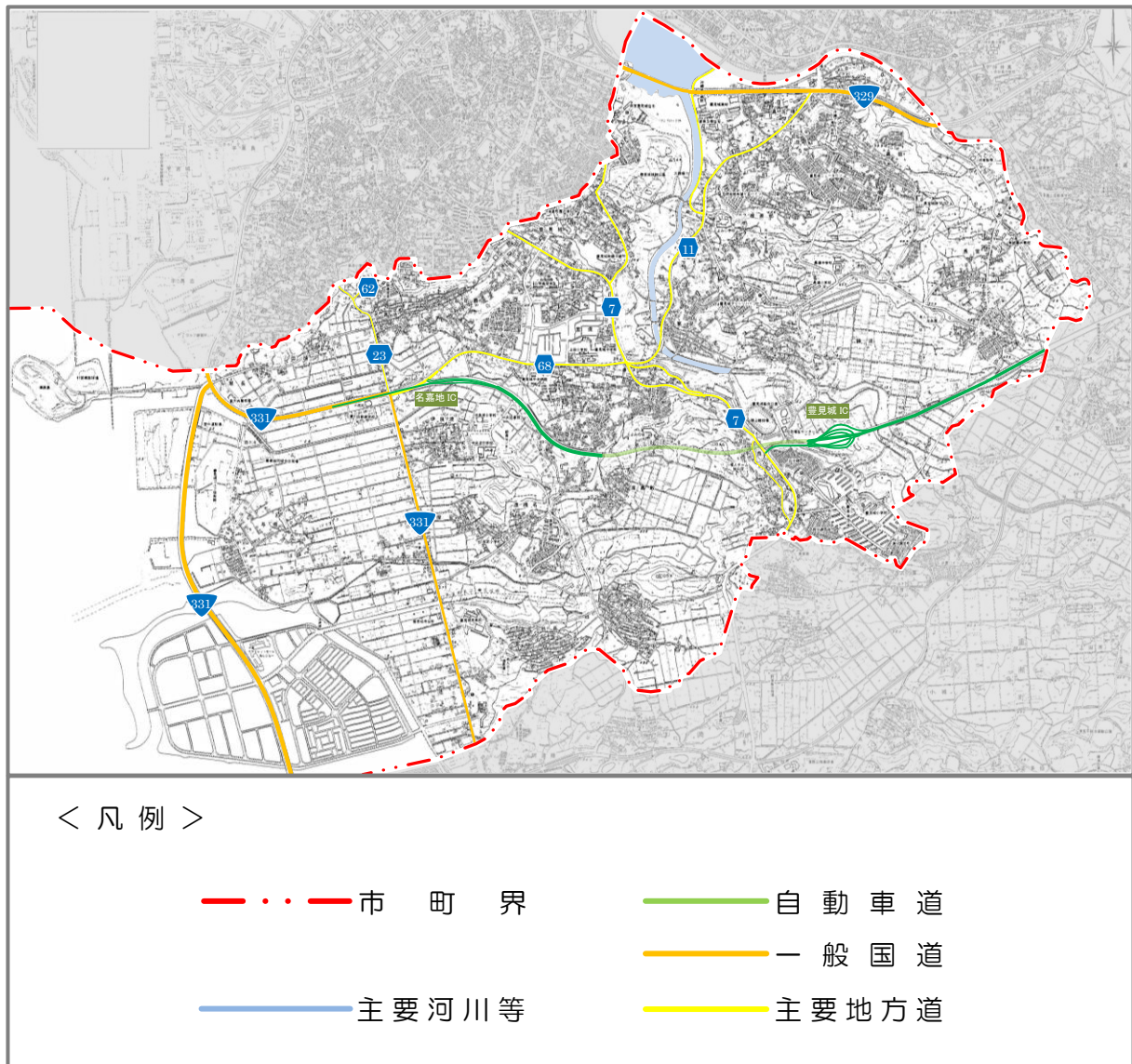
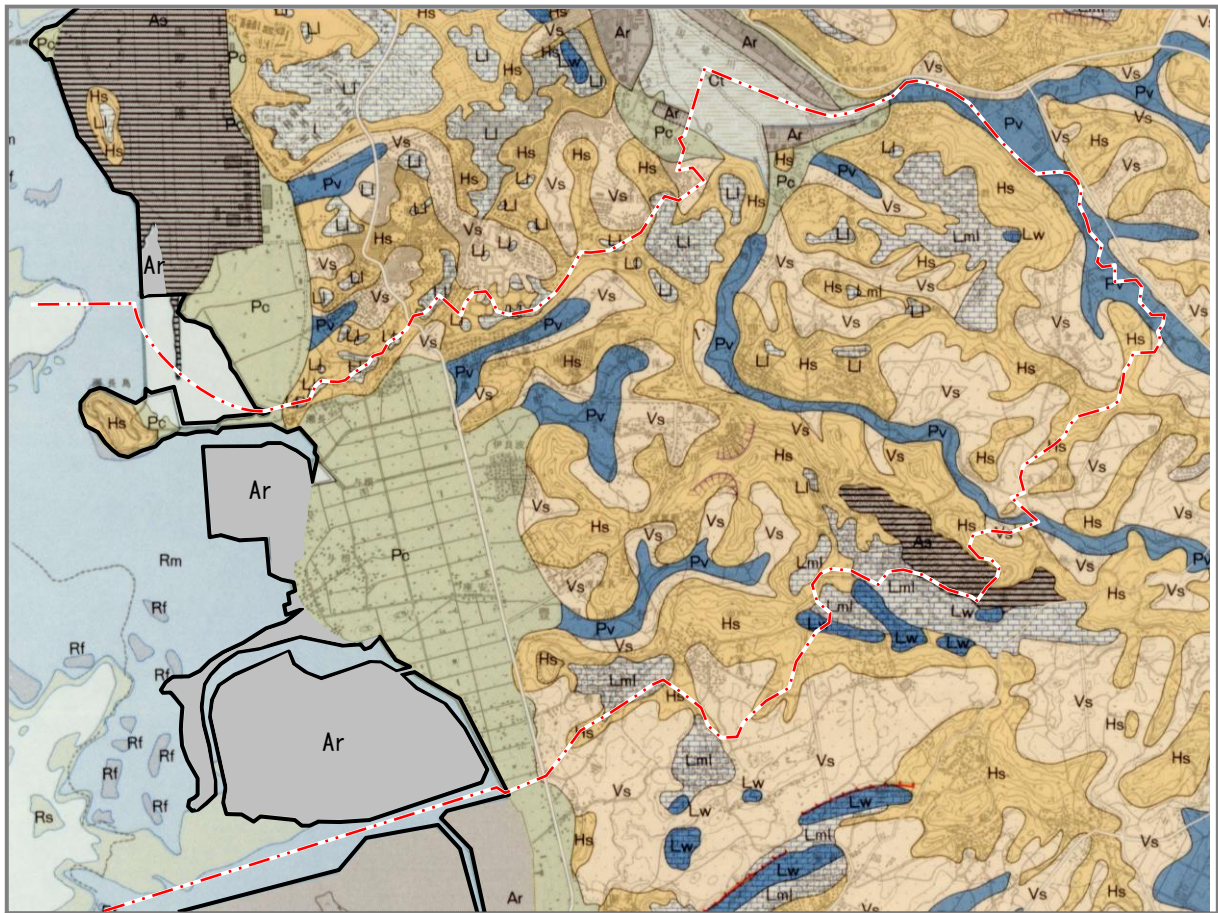


図 1-3 豊見城市の地形分類図



<凡 例>

丘陵地

- Hs 小起伏丘陵
- Vs 丘陵上を刻む浅谷（盆状谷）

台地・段丘

- Lmt 中位面（下位）
- L 下位面
- Lw 石灰岩堤

低地

- Pv 谷底低地
- Pc 海岸低地

海岸

- Cb 海浜
- Cs 砂浜
- Rf サンゴ礁原（干瀬）
- Rm サンゴ礁原（イノー礁池）
- Rs 礁斜面
- Lm 縞模様

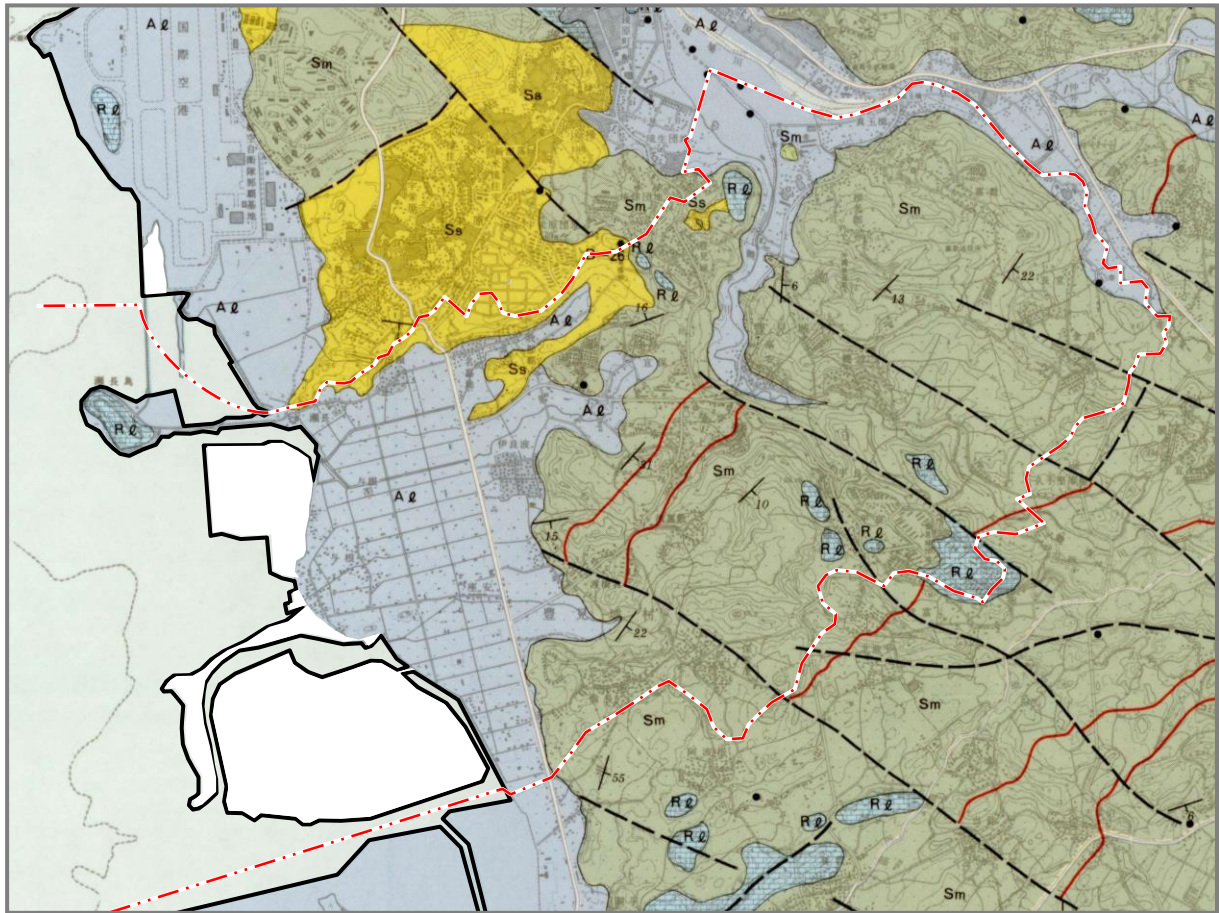
その他

- Aa 人工平坦地
- Ar 埋立地
- Ot 干潟（潮間泥地）
- 地すべり地形

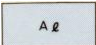
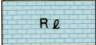
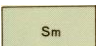


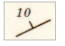

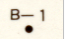
※ 豊崎地区、与根地区については加筆しています。

資料：「土地分類基本調査図（都道府県土地分類基本調査）地形分類図」昭和 56 年調査 国土庁

図 1-4 豊見城市の表層地質図



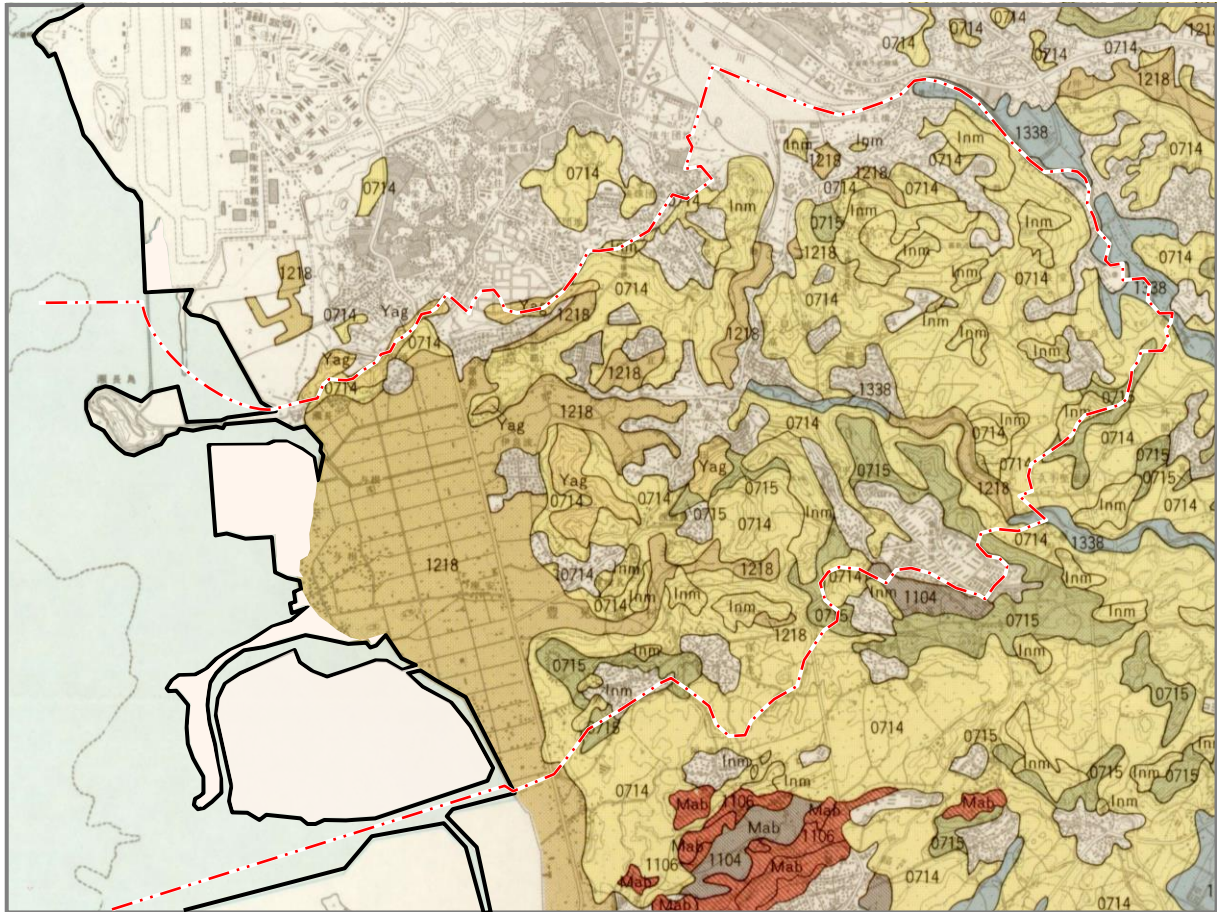
<凡 例>

- |   |   |  |                        |   |           |
|---|---|--|------------------------|---|-----------|
| 第四紀   | } |  A <sub>2</sub> | 沖積層（未固結堆積物）粘土・シルト・砂・礫  | }   | 琉球層群      |
|   |   |  R <sub>2</sub> | 琉球石灰岩（固結堆積物、一部未固結～半固結） |   |           |
| 新第三紀<br>～第四紀  | } |  S <sub>m</sub> | 泥 岩（固結堆積物・半固結堆積物）      | }   | 島尻層群      |
|   |   |                 | 凝灰岩                    |   |           |
|   |   |  S <sub>s</sub> | 砂 岩（固結堆積物・半固結堆積物）      |   |           |
|  |   | 10   | 地層の走向・傾斜               |  | 地質ボーリング地点 |
|  |   | B-1  | 地質柱状図地点とその番号           |   |           |

※ 豊崎地区、与根地区については加筆しています。

資料：「土地分類基本調査図（都道府県土地分類基本調査）表層地質図」昭和 56 年調査 国土庁

図 1-5 豊見城市の土壤図



<凡 例>

林野土壤

乾性黄色土壤

Yag 屋宜原統

植質未熟土壤

Inm 稻嶺統

耕地土壤

灰色台地土壤（石灰質）

0714 稻嶺統

0715 伊集統

細粒暗赤色土壤

1104 多良間統

1104 下田統

細粒褐色低地土壤

1218 小那覇統

細粒灰色低地土壤（灰色系）

1338 安慶田統

※ 豊崎地区、与根地区については加筆しています。

資料：「土地分類基本調査図(都道府県土地分類基本調査)土壤図」昭和 56 年調査 国土庁

### 3. 豊見城市地域の気象

本市の気象の状況について、平均的な気候の状態を示す指標である「平年値」に基づいて、以下に述べます。なお、この平年値は本市に近い沖縄気象台の観測データに基づくものです。

月平均気温の平年値は、16℃から29℃の範囲内にあり、1年を通して温暖な気候と言えます。日最高気温の平年値をみると、最高の7月では31.3℃、最低の1月の値は19.1℃とその較差は12.2℃であり、日最低気温の月平均値をみても、最高の7月において26.4℃、最低の1月では14.3℃とその較差は12.1℃です。さらに、月平均最高気温と最低気温の最大年較差でも17.0℃であり、比較的気温の年較差の少ない地域と言えます。

降水量については、平年値で年間2,036.9mmであり、月毎の平均値をみても、各月とも100mm以上の降水量を示しています。特に梅雨期の5月、6月と台風の接近が多くなる8月、9月には降水量が200mmを超えます。

湿度については、1月と12月を除く他の月では70%以上を示しています。

表1-1に地上気象観測月別平年値を示します。

表1-1 気象(1971年から2000年までの平年値)

区分 \ 月		1月	2月	3月	4月	5月	6月	7月	8月	9月	10月	11月	12月	年
気 温 (℃)	最高	19.1	19.2	21.3	24.0	26.4	29.2	31.3	30.9	29.9	27.5	24.2	20.9	25.3
	最低	14.3	14.3	16.2	18.9	21.5	24.6	26.4	26.1	25.1	22.7	19.5	16.1	20.5
	平均	16.6	16.6	18.6	21.3	23.8	26.6	28.5	28.2	27.2	24.9	21.7	18.4	22.7
降水量 (mm)		114.5	125.2	159.6	180.7	233.8	211.6	176.1	247.2	200.3	162.9	124.1	100.7	2036.9
風速 (m/s)		5.5	5.4	5.2	5.1	5.0	5.4	5.2	5.3	5.3	5.2	5.5	5.2	5.3
湿度 (%)		69	71	74	78	80	84	79	80	77	73	71	68	75
日照時間 (h)		95.3	84.6	108.9	134.1	149.5	182.2	243.6	223.6	196.6	168.1	120.9	113.6	1820.9

※風速のデータは1987年から2000年までの平均値です。

※資料：気象庁ウェブページ

#### 4. 豊見城市の人口

本市の過去10年間（平成15年～平成24年）の人口および世帯数の推移を、表1-2および図1-6に示します。

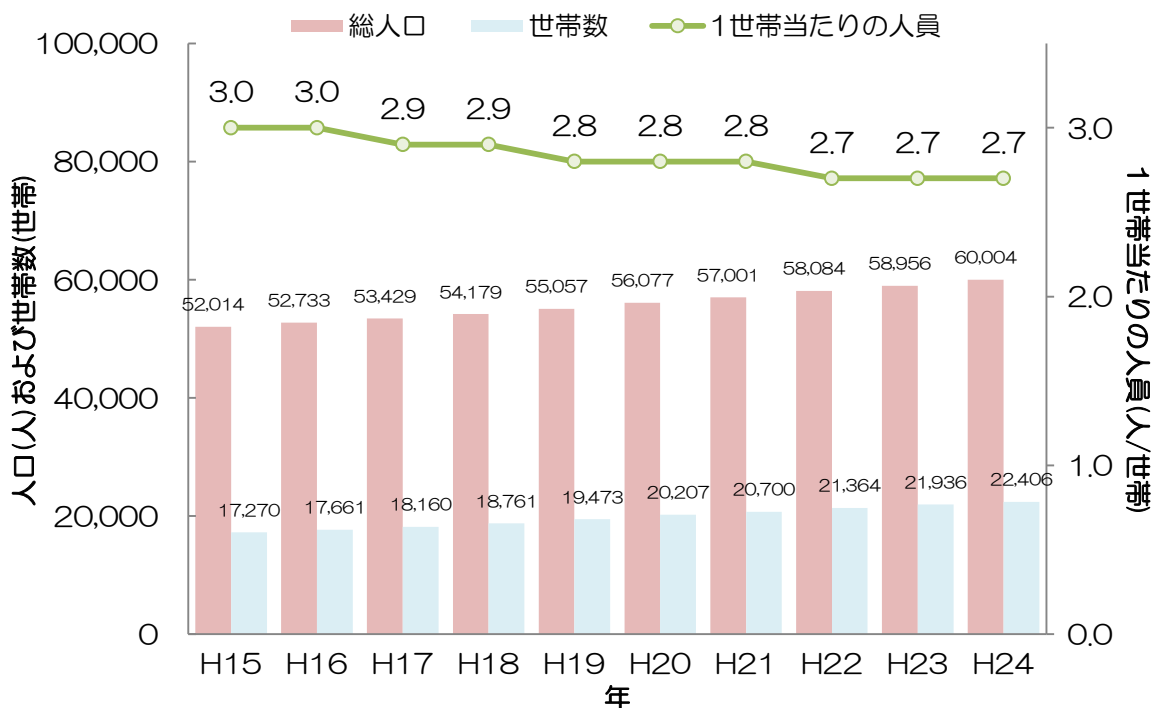
本市の人口は、毎年増加しており、平成24年12月末日には60,004人となっています。

表1-2 豊見城市の人口および世帯数の推移（各年12月末日現在）

年	住民登録人口の推移			総世帯数 (世帯)	1世帯当り人員 (人/世帯)	人口増加率 (%)
	総人口(人)	男子(人)	女子(人)			
平成15年	52,014	25,726	26,288	17,270	3.0	—
平成16年	52,733	26,010	26,723	17,661	3.0	1.4
平成17年	53,429	26,340	27,089	18,160	2.9	1.3
平成18年	54,179	26,636	27,543	18,761	2.9	1.4
平成19年	55,057	27,094	27,963	19,473	2.8	1.6
平成20年	56,077	27,640	28,437	20,207	2.8	1.9
平成21年	57,001	28,106	28,895	20,700	2.8	1.6
平成22年	58,084	28,641	29,443	21,364	2.7	1.9
平成23年	58,956	29,078	29,878	21,936	2.7	1.5
平成24年	60,004	29,568	30,436	22,406	2.7	1.8

※資料：豊見城市ウェブページ

図1-6 豊見城市の人口および世帯数の推移（各年12月末日現在）



## 5. 豊見城市の産業

本市の過去20年間(平成2年～平成22年)の産業別就業者数および構成比の推移を表1-3に示します。

産業別就業者数の割合は、第1次産業および第2次産業については減少傾向にあり、第3次産業については、増加傾向にあります。

表1-3 豊見城市の産業別就業者の推移

年次		区分	第1次産業	第2次産業	第3次産業	分類不能	総数
平成2年	就業者数 (構成比)		1,451人 (8.7%)	3,157人 (19.0%)	12,035人 (72.3%)	14人 (0.1%)	16,657人 (100%)
平成7年	就業者数 (構成比)		1,304人 (6.6%)	3,505人 (17.9%)	14,804人 (75.4%)	14人 (0.1%)	19,627人 (100%)
平成12年	就業者数 (構成比)		1,150人 (5.3%)	3,658人 (16.8%)	16,859人 (77.2%)	164人 (0.8%)	21,831人 (100%)
平成17年	就業者数 (構成比)		1,072人 (4.7%)	3,377人 (14.9%)	17,892人 (79.0%)	313人 (1.4%)	22,654人 (100%)
平成22年	就業者数 (構成比)		912人 (3.7%)	3,003人 (12.2%)	18,439人 (74.7%)	2,312人 (9.4%)	24,666人 (100%)

図1-7 豊見城市の産業別就業者の推移

